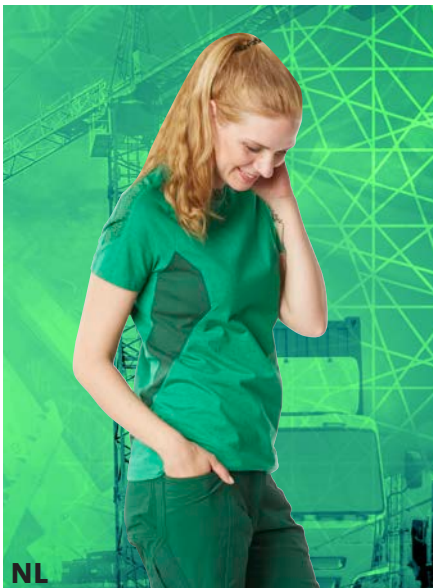




tested to work



MASCOT® WORKWEAR

MASCOT® ACCELERATE

#AccelerateYourPerformance



1	MASCOT® ACCELERATE – een collectie werkkleding die precies bij uw bedrijf past	4
2	Eén kleur, vele mogelijkheden – productoverzicht voor elke kleur	10
3	Duurzame productie – MASCOT neemt zijn verantwoordelijkheid om zorg te dragen voor mens en milieu	36
4	Een broek voor elke situatie – broeken in vier verschillende stofkwaliteiten.....	48
5	Mix & Match tops en jacks – en creëer een corporate look.....	80
6	Groot assortiment producten die geschikt zijn voor industriële wassen – Overzicht van ProWash®-producten	116
7	Alle producten op één plek – overzicht van de producttypes	120
8	Voor kinderen die op hun vader en moeder willen lijken – slijtvaste kleding voor kinderen	124

1

MASCOT® ACCELERATE

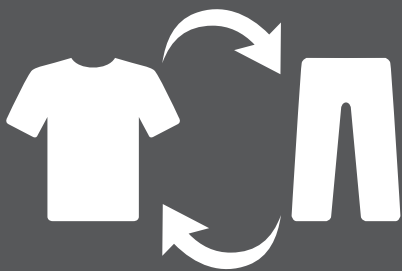
MASCOT® ACCELERATE is de grootste productlancering van MASCOT tot nu toe: meer dan 70 producten in zes verschillende kleuren. Een complete kledingcollectie voor mannen, vrouwen en kinderen. De algemene flexibiliteit van de selectie in MASCOT® ACCELERATE biedt functies, kleuren en mogelijkheden voor een groot aantal branches.



**+70
PRODUCTS**



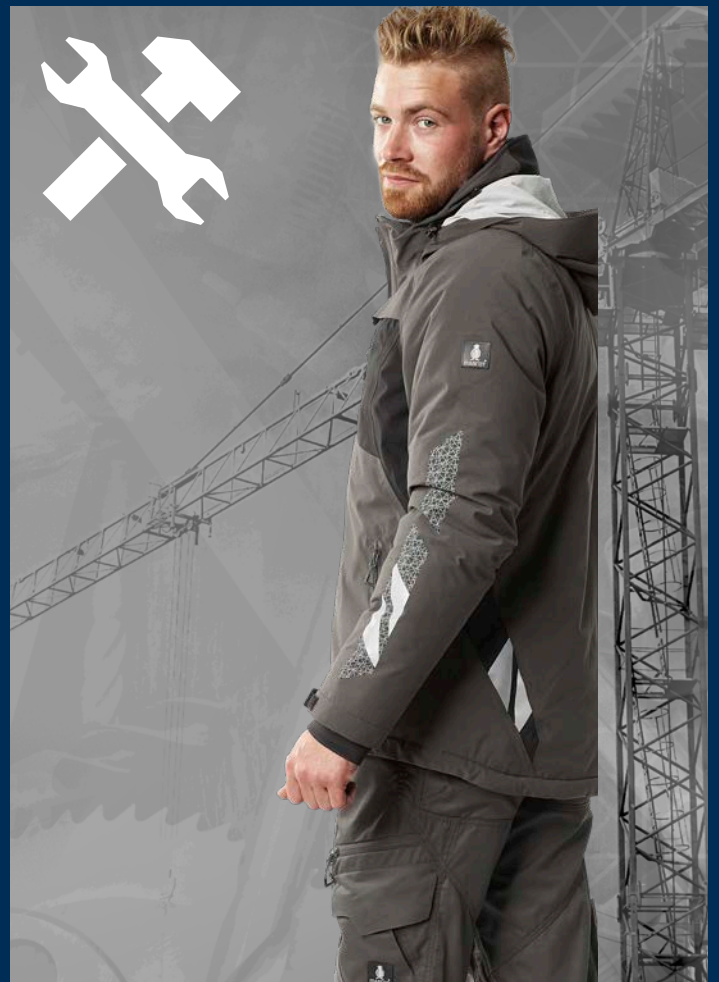
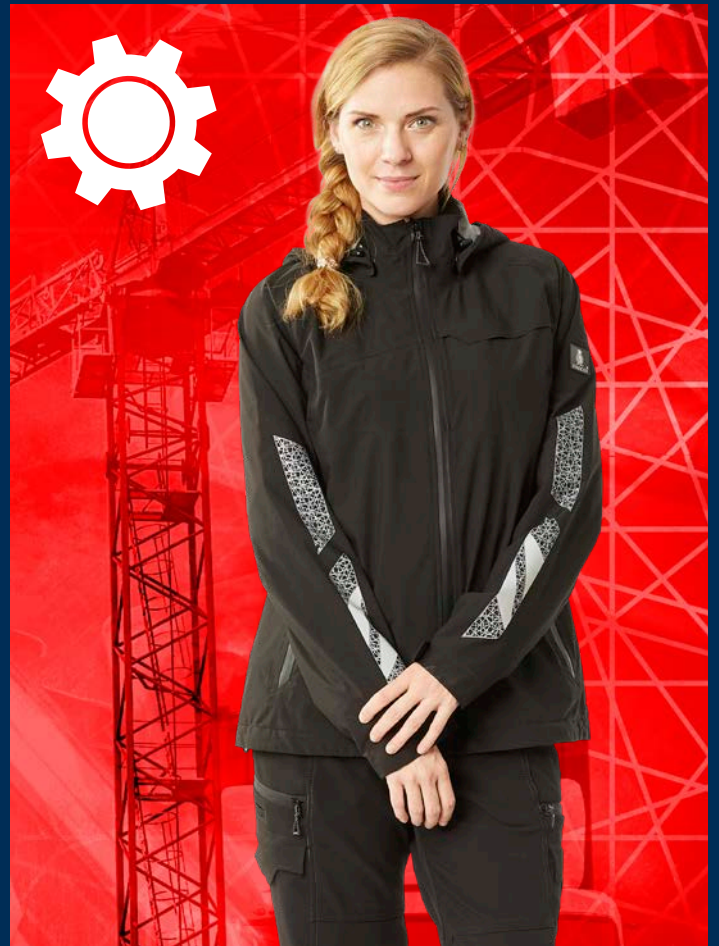
**MEN / WOMEN /
CHILDREN**



**MIX &
MATCH**

6

COLOURS





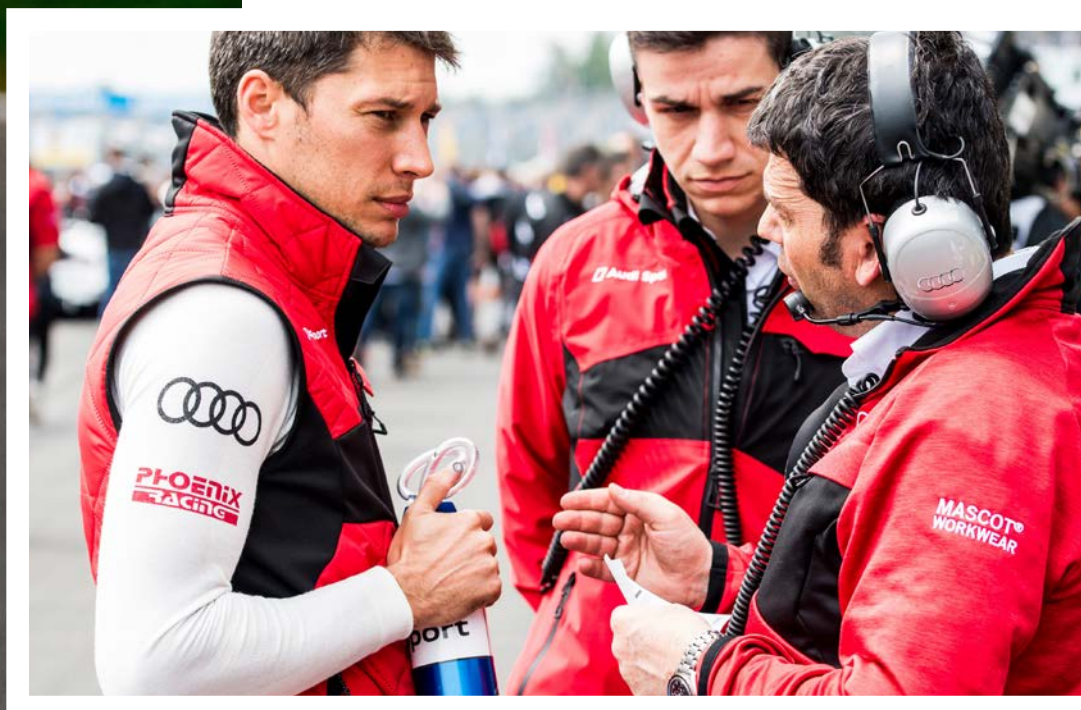
»De collectie biedt bewegingsvrijheid op een geheel nieuw niveau – onder andere dankzij de nieuwe stof met stretch in vier richtingen.«



INSPIRATIE

»MASCOT® ACCELERATE
is dynamiek. Effectiviteit.
Activiteit. Bewegingsvrijheid.«

Helle, hoofdontwerper



»MASCOT® ACCELERATE
is geïnspireerd door onze
nauwe samenwerking met
Audi Sport. De focus ligt op
design, behendigheid en
voortgang«

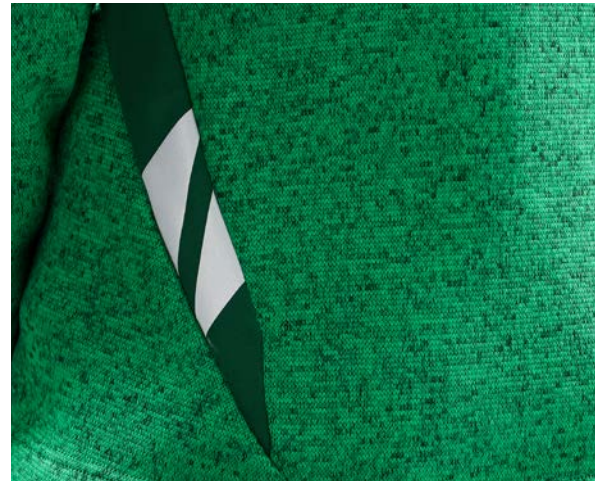






2

KLEUREN



Mix producten binnen een bepaalde kleur

Eén kleur, vele mogelijkheden. De vele productvarianten uit de collectie zijn beschikbaar in tot wel zes verschillende kleurcombinaties.

12

Kleur g1 helder blauw & 91010 helder blauw/donkermarine

16

Kleur 20209 signaalrood/zwart

20

Kleur 03 groen & 33303 helder groen/groen

24

Kleur 18 donkerantraciet & 1809 donkerantraciet/zwart

28

Kleur 010 donkermarine & 01091 donkermarine/helder blauw

32

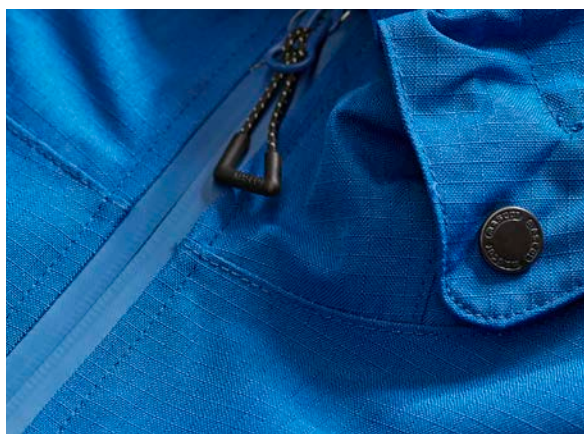
Kleur 09 zwart

91

helder
blauw

91010

helder blauw/
donkermarine







18082-250-91010
T-shirt, moderne pasvorm



18092-801-91010
T-shirt, vrouwelijke pasvorm,
vochtregulerend COOLMAX® PRO, V-hals



18382-959-91010
T-shirt, moderne pasvorm



18392-959-91010
T-shirt, vrouwelijke pasvorm



18083-801-91010
Poloshirt, vochtregulerend COOLMAX®
PRO, moderne pasvorm



18081-810-91010
Poloshirt, vochtregulerend COOLMAX®
PRO, met lange mouwen, moderne
pasvorm



18384-962-91010
Sweatshirt, moderne pasvorm



18394-962-91010
Sweatshirt, vrouwelijke pasvorm



18484-962-91010
Sweatshirt met rits, moderne pasvorm



18494-962-91010
Sweatshirt met rits, vrouwelijke pasvorm



18105-951-91010
Gebreide trui met rits, moderne pasvorm



18155-951-91010
Gebreide trui met rits, vrouwelijke
pasvorm



18365-511-91010
Bodywarmer, in 4 richtingen rekbaar,
lichtgewicht



18375-511-91010
Bodywarmer, vrouwelijke pasvorm, in
4 richtingen rekbaar, lichtgewicht



18065-318-91010
Winterbodywarmer met CLIMASCOT®-
voering, waterafstotend, lichtgewicht



18015-318-91010
Jack met CLIMASCOT®-voering,
waterafstotend, lichtgewicht



18025-318-91010
Jack met CLIMASCOT®-voering,
vrouwelijke pasvorm, waterafstotend



18001-249-91010
Shelljack, ademend, wind- en waterdicht,
lichtgewicht



18011-249-91010
Shelljack, vrouwelijke pasvorm, ade-
mend, wind- en waterdicht



18301-231-91010
Shelljack, ademend, wind- en waterdicht



18679-442-91
Broek met dijbeenzakken, stretchzones



18579-442-91
Broek met CORDURA®-kniezakken,
stretchzones



18569-442-91
Overall met CORDURA®-kniezakken,
stretchzones



18383-961-91010
Poloshirt, moderne pasvorm



18393-961-91010
Poloshirt, vrouwelijke pasvorm



18381-959-91010
T-shirt, met lange mouwen, moderne pasvorm



18391-959-91010
T-shirt, met lange mouwen, vrouwelijke pasvorm



18091-810-91010
T-shirt met lange mouwen, vrouwelijke pasvorm, vochtregulerend COOLMAX® PRO, V-hals



18584-962-91010
Capuchontrui met rits, moderne pasvorm



18003-316-91010
Fleecetruie met korte rits, moderne pasvorm



18053-316-91010
Fleecetruie met korte rits, vrouwelijke pasvorm



18103-316-91010
Fleecetruie met rits, moderne pasvorm



18153-316-91010
Fleecetruie met rits, vrouwelijke pasvorm



18075-318-91010
Winterbodywarmer met CLIMASCOT®-voering, vrouwelijke pasvorm, waterafstotend



18303-137-91010
Fleecetruie met rits, moderne pasvorm



18101-511-91010
Jack, in 4 richtingen rekbaar, lichtgewicht



18008-511-91010
Jack, vrouwelijke pasvorm, in 4 richtingen rekbaar, lichtgewicht



18509-442-91010
Jack, stretchzones



18311-231-91010
Shelljack, vrouwelijke pasvorm, ademend, wind- en waterdicht



18035-249-91010
Winterjack met CLIMASCOT®-voering, winddicht en waterafstotend



18045-249-91010
Winterjack met CLIMASCOT®-voering, vrouwelijke pasvorm, winddicht en waterafstotend



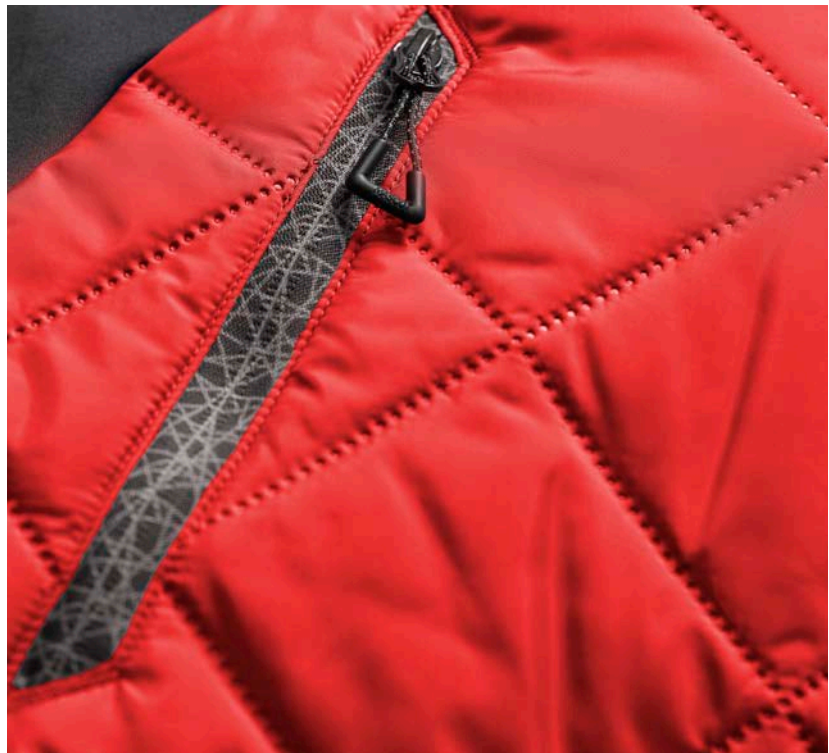
18335-231-91010
Winterjack met CLIMASCOT®-voering, ademend, wind- en waterdicht



18345-231-91010
Winterjack met CLIMASCOT®-voering, vrouwelijke pasvorm, ademend, wind- en waterdicht

20209

signaalrood/
zwart







18082-250-20209
T-shirt, moderne pasvorm



18092-801-20209
T-shirt, vrouwelijke pasvorm,
vochtregulerend COOLMAX® PRO, V-hals



18382-959-20209
T-shirt, moderne pasvorm



18392-959-20209
T-shirt, vrouwelijke pasvorm



18083-801-20209
Poloshirt, vochtregulerend COOLMAX®
PRO, moderne pasvorm



18081-810-20209
Poloshirt, vochtregulerend COOLMAX®
PRO, met lange mouwen, moderne
pasvorm



18384-962-20209
Sweatshirt, moderne pasvorm



18394-962-20209
Sweatshirt, vrouwelijke pasvorm



18484-962-20209
Sweatshirt met rits, moderne pasvorm



18494-962-20209
Sweatshirt met rits, vrouwelijke pasvorm



18105-951-20209
Gebreide trui met rits, moderne pasvorm



18155-951-20209
Gebreide trui met rits, vrouwelijke
pasvorm



18365-511-20209
Bodywarmer, in 4 richtingen rekbaar,
lichtgewicht



18375-511-20209
Bodywarmer, vrouwelijke pasvorm, in
4 richtingen rekbaar, lichtgewicht



18065-318-20209
Winterbodywarmer met CLIMASCOT®-
voering, waterafstotend, lichtgewicht



18025-318-20209
Jack met CLIMASCOT®-voering,
vrouwelijke pasvorm, waterafstotend



18001-249-20209
Shelljack, ademend, wind- en waterdicht,
lichtgewicht



18011-249-20209
Shelljack, vrouwelijke pasvorm, ade-
mend, wind- en waterdicht



18301-231-20209
Shelljack, ademend, wind- en waterdicht



18311-231-20209
Shelljack, vrouwelijke pasvorm,
ademend, wind- en waterdicht



18383-961-20209
Poloshirt, moderne pasvorm



18393-961-20209
Poloshirt, vrouwelijke pasvorm



18381-959-20209
T-shirt, met lange mouwen, moderne pasvorm



18391-959-20209
T-shirt, met lange mouwen, vrouwelijke pasvorm



18091-810-20209
T-shirt met lange mouwen, vrouwelijke pasvorm, vochtregulerend COOLMAX® PRO, V-hals



18584-962-20209
Capuchontrui met rits, moderne pasvorm



18003-316-20209
Fleecetruï met korte rits, moderne pasvorm



18053-316-20209
Fleecetruï met korte rits, vrouwelijke pasvorm



18103-316-20209
Fleecetruï met rits, moderne pasvorm



18153-316-20209
Fleecetruï met rits, vrouwelijke pasvorm



18075-318-20209
Winterbodywarmer met CLIMASCOT®-voering, vrouwelijke pasvorm, waterafstotend



18303-137-20209
Fleecetruï met rits, moderne pasvorm



18101-511-20209
Jack, in 4 richtingen rekbaar, lichtgewicht



18008-511-20209
Jack, vrouwelijke pasvorm, in 4 richtingen rekbaar, lichtgewicht



18015-318-20209
Jack met CLIMASCOT®-voering, waterafstotend, lichtgewicht



18035-249-20209
Winterjack met CLIMASCOT®-voering, winddicht en waterafstotend



18045-249-20209
Winterjack met CLIMASCOT®-voering, vrouwelijke pasvorm, winddicht en waterafstotend



18335-231-20209
Winterjack met CLIMASCOT®-voering, ademend, wind- en waterdicht



18345-231-20209
Winterjack met CLIMASCOT®-voering, vrouwelijke pasvorm, ademend, wind- en waterdicht



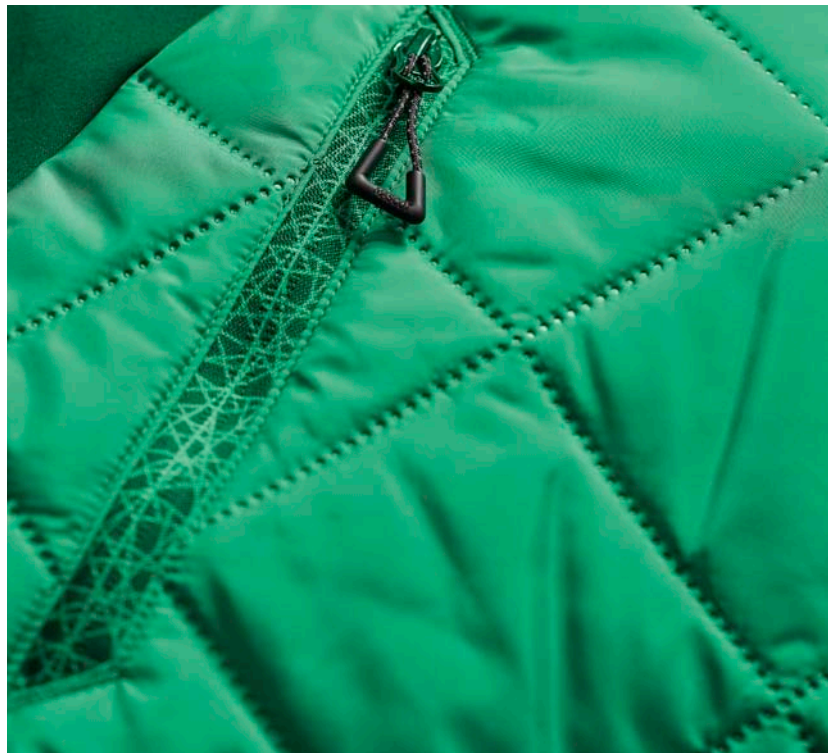
03

groen



33303

helder
groen/groen





EcoLog

Ullensaker
Sveinung
1975
REKONSTRUKT
Sveinung





18082-250-33303
T-shirt, moderne pasvorm



18092-801-33303
T-shirt, vrouwelijke pasvorm,
vochtregulerend COOLMAX® PRO, V-hals



18382-959-33303
T-shirt, moderne pasvorm



18392-959-33303
T-shirt, vrouwelijke pasvorm



18083-801-33303
Poloshirt, vochtregulerend COOLMAX®
PRO, moderne pasvorm



18081-810-33303
Poloshirt, vochtregulerend COOLMAX®
PRO, met lange mouwen, moderne
pasvorm



18384-962-33303
Sweatshirt, moderne pasvorm



18394-962-33303
Sweatshirt, vrouwelijke pasvorm



18484-962-33303
Sweatshirt met rits, moderne pasvorm



18494-962-33303
Sweatshirt met rits, vrouwelijke pasvorm



18105-951-33303
Gebreide trui met rits, moderne pasvorm



18155-951-33303
Gebreide trui met rits, vrouwelijke
pasvorm



18365-511-33303
Bodywarmer, in 4 richtingen rekbaar,
lichtgewicht



18375-511-33303
Bodywarmer, vrouwelijke pasvorm, in
4 richtingen rekbaar, lichtgewicht



18065-318-33303
Winterbodywarmer met CLIMASCOT®-
voering, waterafstotend, lichtgewicht



18025-318-33303
Jack met CLIMASCOT®-voering,
vrouwelijke pasvorm, waterafstotend



18001-249-33303
Shelljack, ademend, wind- en waterdicht,
lichtgewicht



18011-249-33303
Shelljack, vrouwelijke pasvorm, ade-
mend, wind- en waterdicht



18301-231-33303
Shelljack, ademend, wind- en waterdicht



18311-231-33303
Shelljack, vrouwelijke pasvorm,
ademend, wind- en waterdicht



18078-511-03 DIAMOND
18088-511-03 PEARL
Broek met CORDURA® kniezakken,
vrouwelijke pasvorm, in 4 richtingen
rekbaar, lichtgewicht



18279-511-03
Broek met dijbeenzakken, in 4 richtingen
rekbaar, lichtgewicht



18178-511-03 DIAMOND
18188-511-03 PEARL
Broek met dijbeenzakken, vrouwelijke
pasvorm, in 4 richtingen rekbaar,
lichtgewicht



18479-311-03
Broek met CORDURA® kniezakken, in 4
richtingen rekbaar, lichtgewicht



18679-442-03
Broek met dijbeenzakken, stretchzones



18147-511-03 DIAMOND
18347-511-03 PEARL
Rok, vrouwelijke pasvorm, in 4
richtingen rekbaar, lichtgewicht



18047-511-03 DIAMOND
18247-511-03 PEARL
Rok, vrouwelijke pasvorm, in 4
richtingen rekbaar, lichtgewicht



18383-961-33303
Poloshirt, moderne pasvorm



18393-961-33303
Poloshirt, vrouwelijke pasvorm



18381-959-33303
T-shirt, met lange mouwen, moderne pasvorm



18391-959-33303
T-shirt, met lange mouwen, vrouwelijke pasvorm



18091-810-33303
T-shirt met lange mouwen, vrouwelijke pasvorm, vochtregulerend COOLMAX® PRO, V-hals



18584-962-33303
Capuchontrui met rits, moderne pasvorm



18003-316-33303
Fleecetruï met korte rits, moderne pasvorm



18053-316-33303
Fleecetruï met korte rits, vrouwelijke pasvorm



18103-316-33303
Fleecetruï met rits, moderne pasvorm



18153-316-33303
Fleecetruï met rits, vrouwelijke pasvorm



18075-318-33303
Winterbodywarmer met CLIMASCOT®-voering, vrouwelijke pasvorm, waterafstotend



18303-137-33303
Fleecetruï met rits, moderne pasvorm



18101-511-33303
Jack, in 4 richtingen rekbaar, lichtgewicht



18008-511-33303
Jack, vrouwelijke pasvorm, in 4 richtingen rekbaar, lichtgewicht



18015-318-33303
Jack met CLIMASCOT®-voering, waterafstotend, lichtgewicht



18035-249-33303
Winterjack met CLIMASCOT®-voering, winddicht en waterafstotend



18045-249-33303
Winterjack met CLIMASCOT®-voering, vrouwelijke pasvorm, winddicht en waterafstotend



18335-231-33303
Winterjack met CLIMASCOT®-voering, ademend, wind- en waterdicht



18345-231-33303
Winterjack met CLIMASCOT®-voering, vrouwelijke pasvorm, ademend, wind- en waterdicht



18079-511-03
Broek met CORDURA® kniezakken, in 4 richtingen rekbaar, lichtgewicht



18579-442-03
Broek met CORDURA®-kniezakken, stretchzones



18379-230-03
Broek met CORDURA®-kniezakken, extra lichtgewicht



18569-442-03
Overall met CORDURA®-kniezakken, stretchzones



18149-511-03
Shorts, in 4 richtingen rekbaar, lichtgewicht



18048-511-03 DIAMOND
18044-511-03 PEARL
Shorts, vrouwelijke pasvorm, in 4 richtingen rekbaar, lichtgewicht

18

donkerantraciet

1809

donker-
antraciet/
zwart







18082-250-1809
T-shirt, moderne pasvorm



18092-801-1809
T-shirt, vrouwelijke pasvorm,
vochtregulerend COOLMAX® PRO, V-hals



18382-959-1809
T-shirt, moderne pasvorm



18392-959-1809
T-shirt, vrouwelijke pasvorm



18083-801-1809
Poloshirt, vochtregulerend COOLMAX®
PRO, moderne pasvorm



18081-810-1809
Poloshirt, vochtregulerend COOLMAX®
PRO, met lange mouwen, moderne
pasvorm



18384-962-1809
Sweatshirt, moderne pasvorm



18394-962-1809
Sweatshirt, vrouwelijke pasvorm



18484-962-1809
Sweatshirt met rits, moderne pasvorm



18494-962-1809
Sweatshirt met rits, vrouwelijke pasvorm



18105-951-1809
Gebreide trui met rits, moderne pasvorm



18155-951-1809
Gebreide trui met rits, vrouwelijke
pasvorm



18365-511-1809
Bodywarmer, in 4 richtingen rekbaar,
lichtgewicht



18375-511-1809
Bodywarmer, vrouwelijke pasvorm, in 4
richtingen rekbaar, lichtgewicht



18065-318-1809
Winterbodywarmer met CLIMASCOT®-
voering, waterafstotend, lichtgewicht



18015-318-1809
Jack met CLIMASCOT®-voering,
waterafstotend, lichtgewicht



18025-318-1809
Jack met CLIMASCOT®-voering,
vrouwelijke pasvorm, waterafstotend



18001-249-18
Shelljack, ademend, wind- en waterdicht,
lichtgewicht



18011-249-18
Shelljack, vrouwelijke pasvorm, ade-
mend, wind- en waterdicht



18301-231-1809
Shelljack, ademend, wind- en waterdicht



18079-511-18
Broek met CORDURA® kniezakken, in 4
richtingen rekbaar, lichtgewicht



18179-511-18
Broek met CORDURA® kniezakken, in 4
richtingen rekbaar, lichtgewicht



18078-511-18 DIAMOND
18088-511-18 PEARL
Broek met CORDURA® kniezakken,
vrouwelijke pasvorm, in 4 richtingen
rekbaar, lichtgewicht



18279-511-18
Broek met dijbeenzakken, in 4 richtingen
rekbaar, lichtgewicht



18178-511-18 DIAMOND
18188-511-18 PEARL
Broek met dijbeenzakken, vrouwelijke
pasvorm, in 4 richtingen rekbaar,
lichtgewicht



18379-230-18
Broek met CORDURA®-kniezakken, extra
lichtgewicht



18569-442-18
Overall met CORDURA®-kniezakken,
stretchzones



18149-511-18
Shorts, in 4 richtingen rekbaar,
lichtgewicht



18048-511-18 DIAMOND
18044-511-18 PEARL
Shorts, vrouwelijke pasvorm, in
4 richtingen rekbaar, lichtgewicht



18383-961-1809
Poloshirt, moderne pasvorm



18393-961-1809
Poloshirt, vrouwelijke pasvorm



18381-959-1809
T-shirt, met lange mouwen, moderne pasvorm



18391-959-1809
T-shirt, met lange mouwen, vrouwelijke pasvorm



18091-810-1809
T-shirt met lange mouwen, vrouwelijke pasvorm, vochtregulerend COOLMAX® PRO, V-hals



18584-962-1809
Capuchontrui met rits, moderne pasvorm



18003-316-1809
Fleecetruï met korte rits, moderne pasvorm



18053-316-1809
Fleecetruï met korte rits, vrouwelijke pasvorm



18103-316-1809
Fleecetruï met rits, moderne pasvorm



18153-316-1809
Fleecetruï met rits, vrouwelijke pasvorm



18075-318-1809
Winterbodywarmer met CLIMASCOT®-voering, vrouwelijke pasvorm, waterafstotend



18303-137-1809
Fleecetruï met rits, moderne pasvorm



18101-511-1809
Jack, in 4 richtingen rekbaar, lichtgewicht



18008-511-1809
Jack, vrouwelijke pasvorm, in 4 richtingen rekbaar, lichtgewicht



18509-442-1809
Jack, stretchzones



18311-231-1809
Shelljack, vrouwelijke pasvorm, ademend, wind- en waterdicht



18035-249-1809
Winterjack met CLIMASCOT®-voering, winddicht en waterafstotend



18045-249-1809
Winterjack met CLIMASCOT®-voering, vrouwelijke pasvorm, winddicht en waterafstotend



18335-231-1809
Winterjack met CLIMASCOT®-voering, ademend, wind- en waterdicht



18345-231-1809
Winterjack met CLIMASCOT®-voering, ademend, wind- en waterdicht



18479-311-18
Broek met CORDURA® kniezakken, in 4 richtingen rekbaar, lichtgewicht



18679-442-18
Broek met dijbeenzakken, stretchzones



18579-442-18
Broek met CORDURA®-kniezakken, stretchzones



18779-230-18
Broek, extra lichtgewicht



18478-230-18 DIAMOND
18488-230-18 PEARL
Broek, vrouwelijke pasvorm, extra lichtgewicht



010

donker-
marine



01091

donker-
marine/
helder blauw







18082-250-01091
T-shirt, moderne pasvorm



18092-801-010
T-shirt, vrouwelijke pasvorm,
vochtregulerend COOLMAX® PRO, V-hals



18382-959-01091
T-shirt, moderne pasvorm



18392-959-01091
T-shirt, vrouwelijke pasvorm



18083-801-010
Poloshirt, vochtregulerend COOLMAX®
PRO, moderne pasvorm



18081-810-010
Poloshirt, vochtregulerend COOLMAX®
PRO, met lange mouwen, moderne
pasvorm



18384-962-01091
Sweatshirt, moderne pasvorm



18394-962-01091
Sweatshirt, vrouwelijke pasvorm



18484-962-01091
Sweatshirt met rits, moderne pasvorm



18494-962-01091
Sweatshirt met rits, vrouwelijke pasvorm



18105-951-010
Gebreide trui met rits, moderne pasvorm



18155-951-010
Gebreide trui met rits, vrouwelijke
pasvorm



18365-511-010
Bodywarmer, in 4 richtingen rekbaar,
lichtgewicht



18375-511-010
Bodywarmer, vrouwelijke pasvorm, in 4
richtingen rekbaar, lichtgewicht



18065-318-010
Winterbodywarmer met CLIMASCOT®-
voering, waterafstotend, lichtgewicht



18015-318-010
Jack met CLIMASCOT®-voering,
waterafstotend, lichtgewicht



18025-318-010
Jack met CLIMASCOT®-voering,
vrouwelijke pasvorm, waterafstotend



18001-249-010
Shelljack, ademend, wind- en waterdicht,
lichtgewicht



18011-249-010
Shelljack, vrouwelijke pasvorm, ade-
mend, wind- en waterdicht



18301-231-010
Shelljack, ademend, wind- en waterdicht



18079-511-010
Broek met CORDURA® kniezakken, in 4
richtingen rekbaar, lichtgewicht



18179-511-010
Broek met CORDURA® kniezakken, in 4
richtingen rekbaar, lichtgewicht



18078-511-010 DIAMOND
18088-511-010 PEARL
Broek met CORDURA® kniezakken,
vrouwelijke pasvorm, in 4 richtingen
rekbaar, lichtgewicht



18279-511-010
Broek met dijbeenzakken, in 4 richtingen
rekbaar, lichtgewicht



18178-511-010 DIAMOND
18188-511-010 PEARL
Broek met dijbeenzakken, vrouwelijke
pasvorm, in 4 richtingen rekbaar,
lichtgewicht



18779-230-010
Broek, extra lichtgewicht



18478-230-010 DIAMOND
18488-230-010 PEARL
Broek, vrouwelijke pasvorm, extra
lichtgewicht



18379-230-010
Broek met CORDURA®-kniezakken, extra
lichtgewicht



18569-442-010
Overall met CORDURA®-kniezakken,
stretchzones



18249-311-010
Driekwart broek met CORDURA® knie-
en spijkerzakken, in 4 richtingen rekbaar,
lichtgewicht



18383-961-01091
Poloshirt, moderne pasvorm



18393-961-01091
Poloshirt, vrouwelijke pasvorm



18381-959-01091
T-shirt, met lange mouwen, moderne pasvorm



18391-959-01091
T-shirt, met lange mouwen, vrouwelijke pasvorm



18091-810-010
T-shirt met lange mouwen, vrouwelijke pasvorm, vochtregulerend COOLMAX® PRO, V-hals



18584-962-01091
Capuchontrui met rits, moderne pasvorm



18003-316-010
Fleecetruï met korte rits, moderne pasvorm



18053-316-010
Fleecetruï met korte rits, vrouwelijke pasvorm



18103-316-010
Fleecetruï met rits, moderne pasvorm



18153-316-010
Fleecetruï met rits, vrouwelijke pasvorm



18075-318-010
Winterbodywarmer met CLIMASCOT®-voering, vrouwelijke pasvorm, waterafstotend



18303-137-010
Fleecetruï met rits, moderne pasvorm



18101-511-010
Jack, in 4 richtingen rekbaar, lichtgewicht



18008-511-010
Jack, vrouwelijke pasvorm, in 4 richtingen rekbaar, lichtgewicht



18509-442-010
Jack, stretchzones



18311-231-010
Shelljack, vrouwelijke pasvorm, ademend, wind- en waterdicht



18035-249-010
Winterjack met CLIMASCOT®-voering, winddicht en waterafstotend



18045-249-010
Winterjack met CLIMASCOT®-voering, vrouwelijke pasvorm, winddicht en waterafstotend



18335-231-010
Winterjack met CLIMASCOT®-voering, ademend, wind- en waterdicht



18345-231-010
Winterjack met CLIMASCOT®-voering, vrouwelijke pasvorm, ademend, wind- en waterdicht



18479-311-010
Broek met CORDURA® kniezakken, in 4 richtingen rekbaar, lichtgewicht



18031-311-010
Broek met CORDURA® knie- en spijkerzakken, in 4 richtingen rekbaar, lichtgewicht



18679-442-010
Broek met dijbeenzakken, stretchzones



18579-442-010
Broek met CORDURA® kniezakken, stretchzones



18531-442-010
Broek met CORDURA® knie- en spijkerzakken, stretchzones



18149-511-010
Shorts, in 4 richtingen rekbaar, lichtgewicht



18048-511-010 DIAMOND
18044-511-010 PEARL
Shorts, vrouwelijke pasvorm, in 4 richtingen rekbaar, lichtgewicht



18147-511-010 DIAMOND
18347-511-010 PEARL
Rok, vrouwelijke pasvorm, in 4 richtingen rekbaar, lichtgewicht



18047-511-010 DIAMOND
18247-511-010 PEARL
Rok, vrouwelijke pasvorm, in 4 richtingen rekbaar, lichtgewicht

09

zwart



Passport control





18365-511-09
Bodywarmer, in 4 richtingen rekbaar,
lichtgewicht



18375-511-09
Bodywarmer, vrouwelijke pasvorm, in 4
richtingen rekbaar, lichtgewicht



18065-318-09
Winterbodywarmer met CLIMASCOT®-
voering, waterafstotend, lichtgewicht



18075-318-09
Winterbodywarmer met CLIMASCOT®-
voering, vrouwelijke pasvorm,
waterafstotend



18303-137-09
Fleecetruie met rits, moderne pasvorm



18001-249-09
Shelljack, ademend, wind- en waterdicht,
lichtgewicht



18011-249-09
Shelljack, vrouwelijke pasvorm, ade-
mend, wind- en waterdicht



18301-231-09
Shelljack, ademend, wind- en waterdicht



18311-231-09
Shelljack, vrouwelijke pasvorm,
ademend, wind- en waterdicht



18035-249-09
Winterjack met CLIMASCOT®-voering,
winddicht en waterafstotend



18078-511-09 DIAMOND
18088-511-09 PEARL
Broek met CORDURA® kniezakken,
vrouwelijke pasvorm, in 4 richtingen
rekbaar, lichtgewicht



18279-511-09
Broek met dijbeenzakken, in 4 richtingen
rekbaar, lichtgewicht



18178-511-09 DIAMOND
18188-511-09 PEARL
Broek met dijbeenzakken, vrouwelijke
pasvorm, in 4 richtingen rekbaar,
lichtgewicht



18479-311-09
Broek met CORDURA® kniezakken, in 4
richtingen rekbaar, lichtgewicht



18031-311-09
Broek met CORDURA®-knie- en
spijkerzakken, in 4 richtingen rekbaar,
lichtgewicht



18379-230-09
Broek met CORDURA®-kniezakken, extra
lichtgewicht



18569-442-09
Overall met CORDURA®-kniezakken,
stretchzones



18249-311-09
Driekwart broek met CORDURA® knie-
en spijkerzakken, in 4 richtingen rekbaar,
lichtgewicht



18149-511-09
Shorts, in 4 richtingen rekbaar,
lichtgewicht



18048-511-09 DIAMOND
18044-511-09 PEARL
Shorts, vrouwelijke pasvorm, in
4 richtingen rekbaar, lichtgewicht



18101-511-09
Jack, in 4 richtingen rekbaar, lichtgewicht



18008-511-09
Jack, vrouwelijke pasvorm, in 4 richtingen rekbaar, lichtgewicht



18509-442-09
Jack, stretchzones



18015-318-09
Jack met CLIMASCOT®-voering, waterafstotend, lichtgewicht



18025-318-09
Jack met CLIMASCOT®-voering, vrouwelijke pasvorm, waterafstotend



18045-249-09
Winterjack met CLIMASCOT®-voering, vrouwelijke pasvorm, winddicht en waterafstotend



18335-231-09
Winterjack met CLIMASCOT®-voering, ademend, wind- en waterdicht



18345-231-09
Winterjack met CLIMASCOT®-voering, vrouwelijke pasvorm, ademend, wind- en waterdicht



18079-511-09
Broek met CORDURA® kniezakken, in 4 richtingen rekbaar, lichtgewicht



18179-511-09
Broek met CORDURA® kniezakken, in 4 richtingen rekbaar, lichtgewicht



18679-442-09
Broek met dijbeenzakken, stretchzones



18579-442-09
Broek met CORDURA®-kniezakken, stretchzones



18531-442-09
Broek met CORDURA®-knie- en spijkerzakken, stretchzones



18779-230-09
Broek, extra lichtgewicht



18478-230-09 DIAMOND
18488-230-09 PEARL
Broek, vrouwelijke pasvorm, extra lichtgewicht



18147-511-09 DIAMOND
18347-511-09 PEARL
Rok, vrouwelijke pasvorm, in 4 richtingen rekbaar, lichtgewicht



18047-511-09 DIAMOND
18247-511-09 PEARL
Rok, vrouwelijke pasvorm, in 4 richtingen rekbaar, lichtgewicht

3

Duurzame productie

Het grootste deel van de MASCOT® ACCELERATE-kleding wordt geproduceerd in onze eigen fabrieken, waar de productie effectief gebeurt met groot respect voor mens en milieu.



MASCOT neemt zijn verantwoordelijkheid voor mens en milieu

MASCOT streeft ernaar om binnen de volledige productieketen duurzame oplossingen te creëren. Als wereldwijd textielbedrijf dragen wij een grote verantwoordelijkheid voor de veiligheid van mensen en milieu, zowel op productielocaties als in de rest van de toeleveringsketen. Voor ons is die verantwoordelijkheid vanzelfsprekend.



De 17 Duurzame Ontwikkelingsdoelen beschrijven een aantal wereldwijde uitdagingen waaraan alle lidstaten van de VN moeten werken om de doelen te bereiken. De Duurzame Ontwikkelingsdoelen hangen onderling samen en vormen een evenwicht tussen de drie dimensies van duurzame ontwikkeling: economische, sociale en milieukundige ontwikkeling.

De 17 Duurzame Ontwikkelingsdoelen

De VN hebben 17 Duurzame Ontwikkelingsdoelen geformuleerd waarbij van alle landen, bedrijven en organisaties wordt verwacht dat ze eraan werken om deze vóór 2030 te bereiken. De 17 Duurzame Ontwikkelingsdoelen zijn gemeenschappelijke doelstellingen zodat alle spelers de wereldwijde behoeften kunnen omzetten in zakelijke oplossingen die kunnen bijdragen aan een duurzame toekomst voor komende generaties.

MASCOT en de Duurzame Ontwikkelingsdoelen

MASCOT werkt met alle 17 Duurzame Ontwikkelingsdoelen op verschillende niveaus, en die inzet willen wij uitbreiden en intensiveren op weg naar 2030. Met de productie van werkkleding willen wij onder andere bijdragen aan het uitbannen van armoede en honger, zorgen voor gezondheidszorg en onderwijs, en fatsoenlijke banen creëren. Op de volgende pagina's kunt u lezen hoe we dat willen doen.



Fatsoenlijk werk haalt mensen uit armoede



1 GEEN ARMOEDE



Geen armoede

MASCOT produceert in landen waar armoede een uitdaging is. Door goede en fatsoenlijke banen te bieden met overeenkomstig loon dragen we bij aan het verhogen van de levensstandaard in deze regio's.

In Laos leeft 22,7% van de bevolking in extreme armoede. In Vietnam is het percentage 2,6%. MASCOT breidt de productie in Laos doorlopend uit zodat we meer mensen kunnen aannemen om bij te dragen aan het terugdringen van het aantal mensen dat in extreme armoede leeft. Medewerkers voor de fabriek worden doorgaans geworven in omliggende dorpen waar extreme armoede aanwezig is. Om de kosten voor onze medewerkers te beperken en om hun persoonlijke veiligheid te vergroten, biedt MASCOT bovendien dagelijks vervoer tussen de fabriek en hun dorp.

5 GENDER-GELIJKHEID



Gendergelijkheid

Het vijfde Duurzame Ontwikkelingsdoel richt zich op het bereiken van gelijkheid tussen mannen en vrouwen en op het versterken van de rechten en mogelijkheden van vrouwen en meisjes wereldwijd.

Meer dan 2400 van de werknemers van MASCOT werken buiten Europa, waar de ongelijkheid tussen mannen en vrouwen in de samenleving doorgaans het grootst is. Hier wordt bijvoorbeeld een scheve verhouding waargenomen tussen mannen en vrouwen op het vlak van gezondheid, medezeggenschap en economische activiteiten.

In de fabrieken van MASCOT in Vietnam is 86% van de werknemers vrouw. In Laos is 81% van de werknemers van de MASCOT-fabriek vrouw. Het beleid van MASCOT is uiteraard dat alle werknemers dezelfde mogelijkheden hebben, net zoals dat altijd degenen met de beste kwalificaties worden aangenomen, ongeacht geslacht. Met een meerderheid aan vrouwelijke werknemers dringen wij de ongelijkheid tussen mannen en vrouwen terug, aangezien economische activiteit bijdraagt aan die gelijkheid. Dankzij de toegang tot de gratis zorgkliniek van het bedrijf neemt de gezondheid van vrouwen ook toe.

8 EERLIJK WERK EN ECONOMISCHE GROEI



Waardig werk en economische groei

Bij MASCOT investeren we sterk in innovatie en marktontwikkeling. Dat zorgt allebei voor groei, wat verdere productieve werkgelegenheid creëert, aangezien de investeringen van MASCOT worden gedaan in zowel technologie als managementsystemen. Dat geldt niet in de laatste plaats voor onze productie in Vietnam en Laos.

De salarissen van de werknemers van MASCOT in Vietnam en Laos groeien ieder jaar procentueel veel meer dan de Europese lonen. Op die manier dragen we bij MASCOT niet alleen bij aan het verkleinen van de ongelijkheid tussen landen. We dragen ook bij aan een algemene salarisgroei in de regio's waar wij onze fabrieken hebben. En met het goede werkklimaat dat wij onze werknemers bieden, vergroten wij ook de arbeidsomstandigheden in de regio in het algemeen, aangezien andere lokale werkgevers anders hun werknemers verliezen. Wij scheppen fatsoenlijke banen en stimuleren andere spelers in de lokale omgeving om hetzelfde te doen.



Gezonde medewerkers

Wanneer je een productie opzet in ontwikkelingslanden, heb je tegelijkertijd de verplichting om de gezondheid, het welzijn en de veiligheid van de werknemers te vergroten. Zo zien wij dat bij MASCOT in elk geval. Daarom biedt MASCOT onder andere gratis toegang tot artsen en gezondheidsadvies, en geven wij alle werknemers een voedzame lunch.



Gratis lunch

Iedere dag gaan alle MASCOT-werknemers samen aan tafel voor een goede, voedzame lunch. De artsen en verpleegkundigen van MASCOT werken nauw samen met de koks, en er worden dagelijks monsters van het eten genomen om hoge kwaliteit en toereikend caloriegehalte te garanderen. De lunch van MASCOT draagt bij aan een verhoogde voedselveiligheid en het verbeteren van de voedingsnormen van de werknemers.



Tevreden en gezonde medewerkers zijn goede medewerkers

MASCOT heeft ruim 2400 werknemers in Zuidoost-Azië die werken in een Europese werkcultuur en met de sterke waarden van MASCOT. Zo creëren we veilige, zekere en goede arbeidsplaatsen met veel ontwikkelingsmogelijkheden voor de medewerkers van MASCOT. Ze hebben bovendien toegang tot gratis zorg, gezondheidsadvies, training in veiligheid, en in hun arbeidsovereenkomst is een goede, gratis lunch vastgelegd.



Medewerkers met goede gezondheid en veel welzijn gaan graag aan de slag. Dat is te merken onder onze collega's binnen de productie in Vietnam en Laos. Ze zijn net als de Europese MASCOT-werknemers toegewijd aan onze missie om de beste werkkleding ter wereld te maken - gemeten naar duurzaamheid, zowel op het vlak van productkwaliteit als maatschappelijk verantwoorde productie.



Gratis toegang tot arts en gezondheidspersoneel

Alle werknemers in de fabrieken van MASCOT kunnen dagelijks terecht in de door de overheid gecertificeerde zorgklinieken van MASCOT. De arts en verpleegkundigen doen meer dan alleen behandelen. Ze doen ook preventief gezondheidswerk en voeren informatiecampagnes over diverse onderwerpen met betrekking tot de gezondheid. Er wordt ook veel gewerkt aan het creëren van een positieve psychische werkomgeving.





Verantwoorde productie

Producten die lang meegaan, zijn duurzame producten

Een voorbeeld van verantwoord verbruik is het kopen van producten die lang meegaan. Dan hoeven we niet zo vaak nieuwe producten te kopen waarvoor nieuwe hulpbronnen zijn gebruikt. Dat geldt ook voor werkkleding.

Bij MASCOT hebben we uitsluitend producten die grondig getest zijn voor langdurig gebruik. Dat geldt voor alles - van stof en verstevigde naden tot extra verstevigingen op die delen die extra gevoelig zijn voor slijtage. Wij produceren de kleding in onze eigen fabrieken, waardoor wij de kwaliteitscontrole 100% kunnen garanderen. Al deze aspecten dragen eraan bij dat de producten van MASCOT lang meegaan. En dat is van grote betekenis voor de duurzame verantwoording.

Om de kwaliteit te waarborgen zijn de vele stoftypes onderworpen aan uitgebreide testprocedures, zoals slijtvastheidstests, scheursterketests en breukvastheidstests. Hoge kwaliteit zit MASCOT in het DNA. De slogan en de consistente werkwijze van MASCOT zijn niet voor niets al jaren TESTED TO WORK.



Hergebruikte hulpbronnen

De wereldwijde industrie gebruikt veel hulpbronnen, maar er is geen oneindige voorraad nieuwe hulpbronnen. We moeten ons daarom richten op eerder gebruikte materialen – productieafval en gebruikte materialen – die kunnen worden hergebruikt. Bij MASCOT doen we dat al.

Alle gewatteerde voering van MASCOT wordt voor een groot deel gemaakt van gerecycled polyester. MASCOT heeft bovendien een groot aantal T-shirts, polo's en sweaters die gemaakt zijn van polyestergaren van gerecycled plastic. Andere producten zijn gemaakt van biologisch katoen, wat betekent dat de katoen geteeld is zonder het gebruik van pesticiden en bestrijdingsmiddelen.

Niet alle producten kunnen worden gemaakt van hergebruikte materialen, aangezien dat in sommige gevallen van invloed kan zijn op bijvoorbeeld slijtvastheid, kwaliteit of kleur. Een groot deel van de verpakkingen kan echter wel worden gemaakt van hergebruikte materialen. Dozen, papier en een nieuwe generatie plastic zakken voor producten worden bij MASCOT geheel of gedeeltelijk gemaakt van gerecyclede materialen.



12 VERANTWOORDE CONSUMPTIE EN PRODUCTIE



Verantwoorde consumptie en productie

Een voorwaarde voor economische groei en duurzame ontwikkeling is dat wij zorgvuldig omgaan met grondstoffen en hulpbronnen. Wij moeten er zorg voor dragen dat wij bij ons verbruik en de manier waarop wij wereldwijd produceren, onze verantwoordelijkheid nemen ten opzichte van mens en milieu, zowel nu als in de toekomst.



Afval en energieverbruik bij de productie tot een minimum beperken

Bij een duurzame productie hoort ook het beperken van afval en lozingen. Het maken van kleding is een uitgebreid en wereldwijd proces. Er zijn veel gebieden om rekening mee te houden.

Stof en overige grondstoffen

Wij werken met al onze leveranciers samen om het gebruik van chemicaliën en water overal terug te dringen. Wij selecteren onze leveranciers bovendien op basis van hun milieuprofiel. Veruit het grootste deel van onze stoffen is afkomstig van leveranciers met zowel Bluesign®- als ISO 14001-certificaat. Daarnaast werken wij aan een verandering van het verfproces naar verven zonder of met minimaal gebruik van water.

Eigen productie

MASCOT heeft het grote voordeel dat wij het overgrote deel van onze producten zelf produceren. 75% van alle producten wordt gemaakt in onze eigen fabrieken, waar we zelf alle processen controleren. Ze staan allemaal in officiële, gevestigde industriegebieden die zijn goedgekeurd door het ministerie van Algemene Zaken van Vietnam en Laos. Ze hebben allemaal een uitgebreid milieubeleid en een doorlopende controle van de afvalverwerking. De afvalwaterzuivering wordt uitgevoerd door de industriegebieden en gecontroleerd door milieuoagenschappen. Ieder kwartaal vinden inspecties plaats. MASCOT sorteert en registreert al zijn afval en er wordt zo veel mogelijk ingezameld om te worden hergebruikt. De afgesneden textielresten van de productie worden sterk geminimaliseerd en ze worden gesorteerd en hergebruikt. Bovendien hanteert MASCOT een beleid ten aanzien van de invloed op het klimaat van de eigen fabrieken, en er worden regelmatig maatregelen getroffen om de invloed op het klimaat van onze productie te beperken.



MVO-gecertificeerde productie

De productie van MASOCOT is gecertificeerd conform de meest uitgebreide certificering binnen MVO: SA8000.

Veruit het grootste deel van de producten van MASOCOT – alle winterkleding en werkkleding – maken we zelf in onze eigen fabrieken. Als er ieder jaar vele miljoenen kwaliteitsproducten moeten worden geproduceerd in een effectieve productieketen, zijn daar bekwame en toegewijde medewerkers voor nodig. Daarom hebben we een eigen, bijzonder ervaren HR-afdeling, zowel in Vietnam als in Laos. Doordat we alle werknemers zelf werven, kunnen we garanderen dat de minimumleeftijd voor voltijdswerk altijd wordt gerespecteerd en dat we geen kinderarbeid hebben. Alle medewerkers hebben goede arbeidsvoorwaarden met een fatsoenlijk salaris, en beloning en bonusmogelijkheden zijn volledig transparant. Eventueel overwerk wordt vooraf gemeld en wordt betaald op basis van procentuele toeslagen. De medewerkers hebben uiteraard vrijheid van organisatie en recht op collectieve onderhandelingen.

Bedrijven die SA8000-gecertificeerd zijn, kunnen aantonen dat ze:



Geen kinderarbeid



Geen dwangarbeid



Goede arbeidsomstandigheden die passen bij de lokale omstandigheden



Eerlijke werktijden en salaris



Vrijheid om een vakbond te kiezen



Geen discriminatie



Een effectief management-systeem dat controle uitoefent op de werkverhoudingen van medewerkers van onderleveranciers



Gezondheid en veiligheid

Hier leest u meer over SA8000: www.masocot.nl/nl/sa8000

17 PARTNERSCHAP OM
DOELSTELLINGEN
TE BEREIKEN



Niemand kan de wereldwijde uitdaging alleen oplossen



Partnerschap om doelstellingen te bereiken

Het 17e ontwikkelingsdoel richt zich op partnerschappen. Niemand kan de wereldwijde uitdaging alleen oplossen. Dat vereist samenwerking en vooruitstrevende partnerschappen.

MASCOT heeft al een groot aantal bestaande partnerschappen met spelers in onze productielanden. We werken samen met ministeries en regeringen. Daarnaast werken we samen met organisaties die bijvoorbeeld de krachten bundelen in de textielindustrie, zodat we samen met anderen de omstandigheden kunnen verbeteren voor mens en milieu in de textiel producerende landen.

Bovendien bouwt MASCOT voortdurend aan nieuwe partnerschappen. Zo zijn we momenteel bezig met het opzetten van een partnerschap met verschillende spelers in de waardeketen om samen met hen te investeren in nieuwe technologieën voor een meer duurzame en tegelijkertijd meer rationele productie.



MASCOT is lid van de Fair Wear Foundation. Samen met een kleine 130 andere textielproducerende bedrijven zet MASCOT zich via Fair Wear in om de maatschappelijke verantwoordelijkheid te vergroten in de textiel fabrieken overal ter wereld.





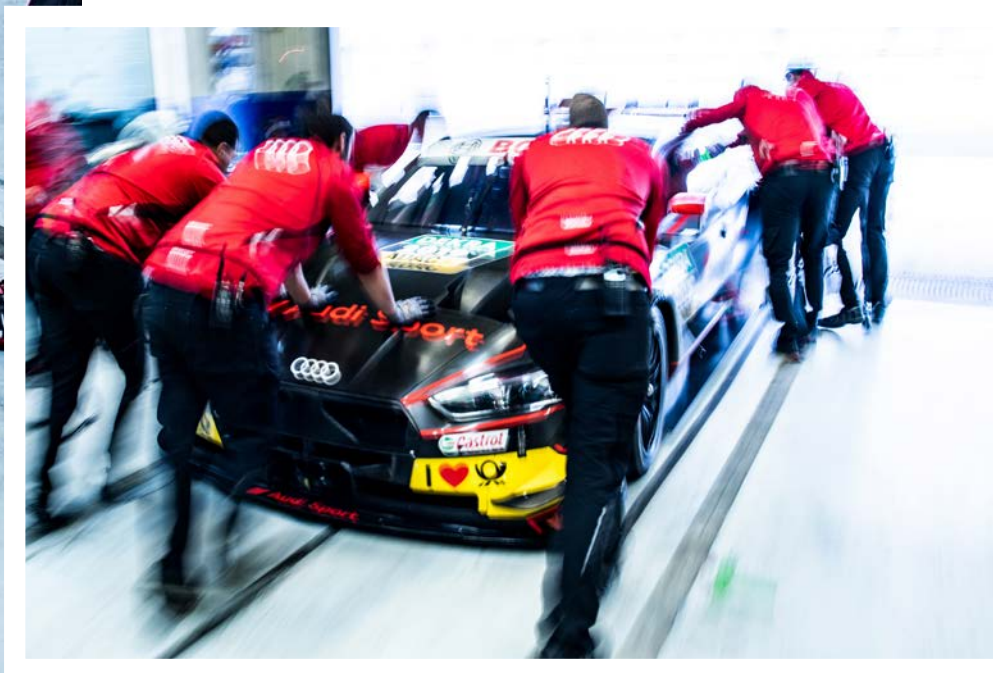
MASCOT®
WORKWEAR

Audi Sport
Official Supplier

Tested to Work door Audi Sport

»Comfortabele werkkleding is alles voor ons. We werken veel, en vaak onder grote druk in een beperkte ruimte. Daarom moet de kleding ons ondersteunen en helpen bij iedere beweging wanneer we rond en onder de auto bezig zijn.«

Monteur, Audi Sport



4

Een broek voor elke situatie



100% stretch, geschikt voor industrieel wassen

STOFKwaliteit 511
Samenstelling: 88% polyamide/12% elastolefin
Gewicht per m²: 275 gram

Duurzaamheid: 3 Scheursterkte: 4,5

● ● ● ○ ○

● ● ● ● ● ◐

 **ULTIMATE STRETCH**

 **WATER REPELLENT**


OEKO-TEX®
CONFIDENCE IN TEXTILES
STANDARD 100
5548 Shirley
Tested for harmful substances.
www.oeko-tex.com/standard100


ProWash®
EN ISO 15797

Bekijk de producten op pagina 50.



100% stretch

STOFKwaliteit 311
Samenstelling: 92% polyamide/8% elastaan
Gewicht per m²: 235 gram

Duurzaamheid: 5 Scheursterkte: 4,5

● ● ● ● ● ○

● ● ● ● ● ◐

 **ULTIMATE STRETCH**

 **WATER REPELLENT**


OEKO-TEX®
CONFIDENCE IN TEXTILES
STANDARD 100
5548 Shirley
Tested for harmful substances.
www.oeko-tex.com/standard100

Bekijk de producten op pagina 62.

MASCOT® ACCELERATE heeft broeken in vier verschillende stofcombinaties die allemaal specifieke eigenschappen hebben. Individuele medewerkers kunnen de broek kiezen die past bij hun eigen voorkeuren of werksituatie en toch voldoen aan de gemeenschappelijke beeldvormende uitstraling op de werkplek.

Bekijk het artikelnummer en zoek de drie cijfers, die volgen op het 5-cijferige nummer.



Lichte twill met stretch-zones

COMBI-STOFKWALITEIT 442/511

Samenstelling: 65% polyester/35% katoen en 88% polyester/12% elastolefin

442: Gewicht per m²: 270 gram

511: Gewicht per m²: 275 gram

Duurzaamheid: 3

Scheursterkte: 3



STRETCH ZONES



Super lichtgewicht twill-materiaal

STOFKWALITEIT 230

Samenstelling: 50% katoen/50% polyester

Gewicht per m²: 205 gram

Duurzaamheid: 3

Scheursterkte: 2



LIGHTWEIGHT

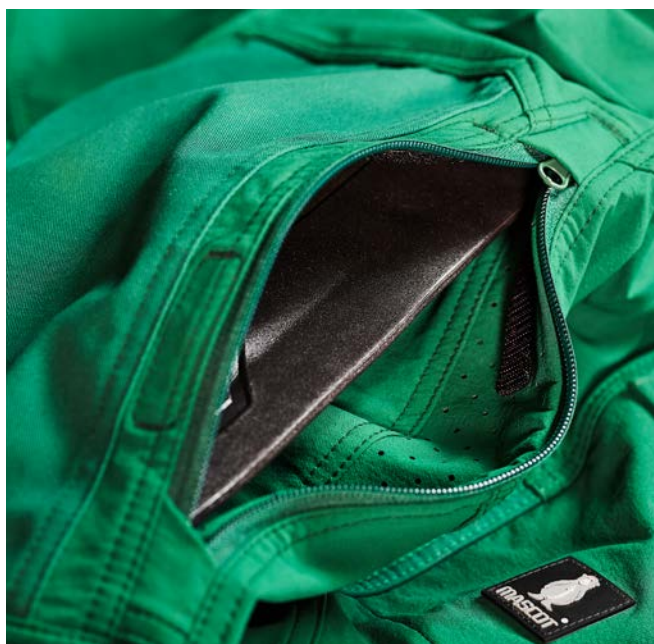


Bekijk de producten op pagina 66.

Bekijk de producten op pagina 70.

100% stretch, geschikt
voor industrieel wassen

Nieuw ontwikkelde stretchstof met rek in vier richtingen – stofkwaliteit 511



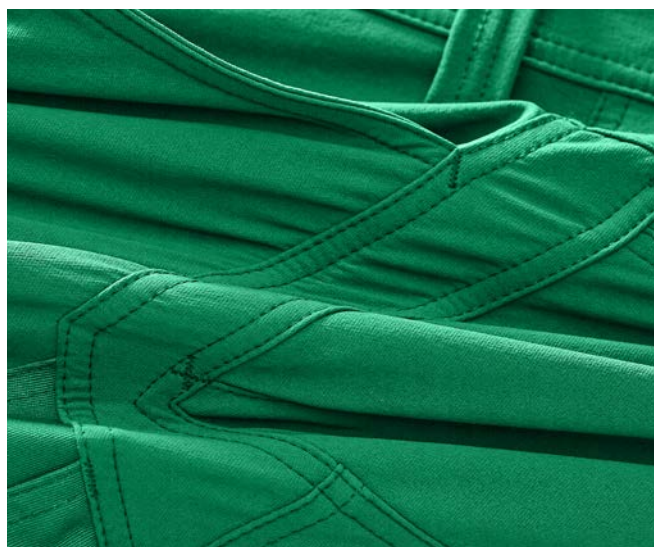
**ULTIMATE
STRETCH**

Stretchstof met rek in vier richtingen

De stretchstof van MASCOT is elastisch in alle richtingen - en niet zo'n klein beetje ook. Dat zorgt voor een onovertroffen bewegingsvrijheid waarbij niks strak zit of irriteert. U voelt de stof haast niet op de huid omdat de achterkant zacht is en de zakken in het ontwerp geïntegreerd zijn. De multifunctionele stof combineert een laag gewicht met een zeer hoge slijtvastheid, en is bovendien waterafstotend.

Flexibele kniezakken

De kniezakken zijn verstelbaar en gemaakt van de slijtvaste CORDURA®-vezel. Plaats de kniebeschermers via een rits aan de zijkant van de broekspijp. U kunt ze in de loop van de werkdag gemakkelijk verwijderen zodat u het niet onnodig warm krijgt als u ze niet nodig hebt. Bovendien kunt u de ventilatiekanalen aan de binnenkant van de benen openen voor luchttoevoer om te warme knieën te voorkomen.



Als alternatief voor een broek met stofkwaliteit 511 zijn er ook broeken met een combinatie van de bekende stofkwaliteit 442 met stretchzones van stofkwaliteit 511. Kijk verder op pagina 66.

»De nieuwe stretch-stof 511 biedt ultieme stretch-eigenschappen in alle richtingen en is geschikt voor industrieel wassen. Dat is heel uniek.«

Michael Grosbøl, algemeen directeur


ProWash®
EN ISO 15797



Elastische stretchstof die is getest op industrieel wassen

De stretchstof is ontwikkeld met de meest geavanceerde elastische vezels die er zijn. Daardoor is de stof bestand tegen industrieel wassen op 75 graden en tegen tunneldrogen. Een groot deel van de producten van MASCOT® ACCELERATE is getest conform EN ISO 15797, de norm voor industrieel wassen. Let op het ProWash®-merk voor kleding die geschikt is voor industrieel wassen.

Geïntegreerde zakken met voldoende ruimte voor gereedschap

De broeken hebben een dijbeenzak met een telefoonzak en afneembare pashouder ID-kaarhouder, een slijtvaste duimstokzak van CORDURA® met extra zakken, voorzakken en achterzakken. De zakken zijn volledig geïntegreerd in het ontwerp. Zodoende kunt u de zakken, ook dankzij het elastische materiaal, vol stoppen zonder dat dit uw bewegingsvrijheid belemmert.





CORDURA[®]
F A B R I C

Broeken met kniezakken van slijtvast CORDURA®



010 09 18



18179-511 | Broek met CORDURA® kniezakken, in 4 richtingen rekbaar, lichtgewicht

88% polyester/12% elastolefine - 275 g/m²

Getest volgens EN ISO 15797. Voor bescherming die voldoet aan de EN-norm, EN 14404, kunt u MASCOT® Waterloo-kniebeschermers gebruiken.

Binnenbeenlengte en maat: 76 cm: C 46-C 56 • 82 cm: C 42-C 68 • 90 cm: C 46-C 62

- De stretchstof is elastisch in alle richtingen en biedt daardoor een unieke bewegingsvrijheid.
- De multifunctionele stretchstof combineert een laag gewicht met een zeer hoge slijtvastheid en is ook nog eens waterafstotend.
- Het product kan industrieel gewassen worden.
- De lage taille met voorgevormde tailleband zorgt ervoor dat de broek de bewegingen van het lichaam volgt en steun biedt.
- Effectieve ventilatie in het kniegebied via een rits aan de zijkant van de pijp.



010 03 09 18



18079-511 | Broek met CORDURA® kniezakken, in 4 richtingen rekbaar, lichtgewicht

88% polyester/12% elastolefine - 275 g/m²

Getest volgens EN ISO 15797. Voor bescherming die voldoet aan de EN-norm, EN 14404, kunt u MASCOT® Waterloo-kniebeschermers gebruiken.

Binnenbeenlengte en maat: 76 cm: C 46-C 56 • 82 cm: C 42-C 68 • 90 cm: C 46-C 62

- De stretchstof is elastisch in alle richtingen en biedt daardoor een unieke bewegingsvrijheid.
- De multifunctionele stretchstof combineert een laag gewicht met een zeer hoge slijtvastheid en is ook nog eens waterafstotend.
- Het product kan industrieel gewassen worden.
- De lage taille met voorgevormde tailleband zorgt ervoor dat de broek de bewegingen van het lichaam volgt en steun biedt.
- Effectieve ventilatie in het kniegebied via een rits aan de zijkant van de pijp.



010 03 09 18



18078-511 | Broek met CORDURA® kniezakken, vrouwelijke pasvorm DIAMOND, in 4 richtingen rekbaar, lichtgewicht

18088-511 | Broek met CORDURA® kniezakken, vrouwelijke pasvorm PEARL, in 4 richtingen rekbaar, lichtgewicht

88% polyester/12% elastolefine - 275 g/m²

Getest volgens EN ISO 15797. Voor bescherming die voldoet aan de EN-norm, EN 14404, kunt u MASCOT® Waterloo-kniebeschermers gebruiken.

Binnenbeenlengte en maat: 76 cm: 34-56 • 82 cm: 34-56

- De diamant pasvorm is speciaal ontworpen voor vrouwen met een verschil van meer dan 20 centimeter tussen de heupomtrek en tailleband.
- De parel pasvorm is speciaal ontworpen voor vrouwen met een verschil van minder dan 20 centimeter tussen de heupomtrek en tailleband.
- De stretchstof is elastisch in alle richtingen en biedt daardoor een unieke bewegingsvrijheid.
- De multifunctionele stretchstof combineert een laag gewicht met een zeer hoge slijtvastheid en is ook nog eens waterafstotend.
- Effectieve ventilatie in het kniegebied via een rits aan de zijkant van de pijp.

Broek met dijbeenzakken



010

03

09

18



18279-511 | Broek met dijbeenzakken, in 4 richtingen rekbaar, lichtgewicht

88% polyester/12% elastolefine - 275 g/m²

Getest volgens EN ISO 15797.

Binnenbeenlengte en maat: 76 cm: C 46-C 56 • 82 cm: C 42-C 68 • 90 cm: C 46-C 62

- De stretchstof is elastisch in alle richtingen en biedt daardoor een unieke bewegingsvrijheid.
- De multifunctionele stretchstof combineert een laag gewicht met een zeer hoge slijtvastheid en is ook nog eens waterafstotend.
- Het product kan industrieel gewassen worden.
- De lage taille met voorgevormde tailleband zorgt ervoor dat de broek de bewegingen van het lichaam volgt en steun biedt.
- Ergonomisch gevormde broekspijpen volgen de bewegingen van het lichaam.



18178-511 | Broek met dijbeenzakken, vrouwelijke pasvorm DIAMOND, in 4 richtingen rekbaar, lichtgewicht

18188-511 | Broek met dijbeenzakken, vrouwelijke pasvorm PEARL, in 4 richtingen rekbaar, lichtgewicht

88% polyester/12% elastolefine - 275 g/m²

Getest volgens EN ISO 15797.

Binnenbeenlengte en maat: 76 cm: 34-56 • 82 cm: 34-56

- De diamant pasvorm is speciaal ontworpen voor vrouwen met een verschil van meer dan 20 centimeter tussen de heupomtrek en tailleband.
- De parel pasvorm is speciaal ontworpen voor vrouwen met een verschil van minder dan 20 centimeter tussen de heupomtrek en tailleband.
- De stretchstof is elastisch in alle richtingen en biedt daardoor een unieke bewegingsvrijheid.
- De multifunctionele stretchstof combineert een laag gewicht met een zeer hoge slijtvestheid en is ook nog eens waterafstotend.
- De lage taille met voorgevormde tailleband zorgt ervoor dat de broek de bewegingen van het lichaam volgt en steun biedt.

Slijtvaste, lichte, elastische korte broek



010

03

09

18



18149-511 | Shorts, in 4 richtingen rekbaar, lichtgewicht

88% polyester/12% elastofine - 275 g/m²

Getest volgens EN ISO 15797.

Binnenbeenlengte en maat: 29 cm: C 42-C 68

- De multifunctionele stretchstof combineert een laag gewicht met een zeer hoge slijtvastheid en is ook nog eens waterafstotend.
- De stretchstof is elastisch in alle richtingen en biedt daardoor een unieke bewegingsvrijheid.
- Het product kan industrieel gewassen worden.
- Ergonomisch gevormde tailleband die in alle werkhoudingen steun biedt.
- Duimstokzak van CORDURA® met extra zakken.



010

03

09

18



18o48-511 | Shorts, vrouwelijke pasvorm DIAMOND, in 4 richtingen rekbaar, lichtgewicht

18o44-511 | Shorts, vrouwelijke pasvorm PEARL, in 4 richtingen rekbaar, lichtgewicht

88% polyester/12% elastofine - 275 g/m²

Getest volgens EN ISO 15797.

Binnenbeenlengte en maat: 29 cm: 34-56

- De diamant pasvorm is speciaal ontworpen voor vrouwen met een verschil van meer dan 20 centimeter tussen de heupomtrek en tailleband.
- De parel pasvorm is speciaal ontworpen voor vrouwen met een verschil van minder dan 20 centimeter tussen de heupomtrek en tailleband.
- De multifunctionele stretchstof combineert een laag gewicht met een zeer hoge slijtvastheid en is ook nog eens waterafstotend.
- De stretchstof is elastisch in alle richtingen en biedt daardoor een unieke bewegingsvrijheid.
- Ergonomisch gevormde tailleband die in alle werkhoudingen steun biedt.



Twee nieuwe damespasvormen

MASCOT® ACCELERATE heeft lange broeken, korte broeken en rokken voor vrouwen in twee verschillende pasvormen: DIAMOND en PEARL.

Het verschil tussen de twee pasvormen is in de eerste plaats de verhouding tussen taille- en heupmaat.



DIAMOND-pasvorm: groter verschil tussen taille- en heupmaat (meer dan 20 cm verschil).



PEARL-pasvorm: weinig verschil tussen taille- en heupmaat (minder dan 20 cm verschil).

Groot onderzoek naar vrouwelijke pasvormen

Voorafgaand aan de ontwikkeling van MASCOT® ACCELERATE heeft er een uitgebreid onderzoek naar vrouwelijke pasvormen plaatsgevonden. Een groot aantal vrouwen in verschillende branches werden opgemeten, en uit deze vele duizenden maten werden twee geheel nieuwe pasvormen ontwikkeld die helemaal zijn aangepast aan het vrouwenlichaam van nu - heel uniek voor MASCOT. We hebben de twee damespasvormen DIAMOND en PEARL genoemd. Deze damespasvormen zijn ook getest in de verschillende branches.



DIAMOND FIT



PEARL FIT



Rokken in twee verschillende pasvormen en lengtematen

Alle rokken zijn verkrijgbaar in DIAMOND en PEARL. Beide pasvormen zijn er in veel verschillende maten en in twee lengtes, 45 en 55 cm.



010



03



09



010



03



09



18147-511 | Rok, vrouwelijke pasvorm DIAMOND, in 4 richtingen rekbaar, lichtgewicht

18347-511 | Rok, vrouwelijke pasvorm PEARL, in 4 richtingen rekbaar, lichtgewicht

88% polyester/12% elastolefine - 275 g/m²

Getest volgens EN ISO 15797.

Lengte en maat: 55 cm: 34-56

- De diamant pasvorm is speciaal ontworpen voor vrouwen met een verschil van meer dan 20 centimeter tussen de heupomtrek en tailleband.
- De parel pasvorm is speciaal ontworpen voor vrouwen met een verschil van minder dan 20 centimeter tussen de heupomtrek en tailleband.
- De multifunctionele stretchstof combineert een laag gewicht met een zeer hoge slijtvastheid en is ook nog eens waterafstotend.
- De stretchstof is elastisch in alle richtingen en biedt daardoor een unieke bewegingsvrijheid.
- Duimstokzak van CORDURA® met extra zakken.



18247-511 | Rok, vrouwelijke pasvorm PEARL, in 4 richtingen rekbaar, lichtgewicht

18047-511 | Rok, vrouwelijke pasvorm DIAMOND, in 4 richtingen rekbaar, lichtgewicht

88% polyester/12% elastolefine - 275 g/m²

Getest volgens EN ISO 15797.

Lengte en maat: 45 cm: 34-48

- De diamant pasvorm is speciaal ontworpen voor vrouwen met een verschil van meer dan 20 centimeter tussen de heupomtrek en tailleband.
- De parel pasvorm is speciaal ontworpen voor vrouwen met een verschil van minder dan 20 centimeter tussen de heupomtrek en tailleband.
- De multifunctionele stretchstof combineert een laag gewicht met een zeer hoge slijtvastheid en is ook nog eens waterafstotend.
- De stretchstof is elastisch in alle richtingen en biedt daardoor een unieke bewegingsvrijheid.
- Duimstokzak van CORDURA® met extra zakken.

100% stretch

De MASCOT-stofkwaliteit 311 is in korte tijd een zeer gewilde stof voor broeken geworden

De stof is elastisch in alle richtingen en combineert een laag gewicht met zeer grote slijtvastheid. Hij voelt zacht en aangenaam op de huid en het oppervlak is ook nog eens waterafstotend. Dankzij 311 bieden de producten een onovertroffen bewegingsvrijheid.



010

09



CORDURA
F A B R I C

18249-311 | Driekwart broek met CORDURA® knie- en spijkerzakken, in 4 richtingen rekbaar, lichtgewicht

92% nylon/8% elastaan - 235 g/m²

Voor bescherming die voldoet aan de EN-norm, EN 14404, kunt u MASCOT® Waterloos-kniebeschermers gebruiken.

Binnenbeenlengte en maat: 53 cm: C 44-C 66

- De stretchstof is elastisch in alle richtingen en biedt daardoor een unieke bewegingsvrijheid.
- De multifunctionele stretchstof combineert een laag gewicht met een zeer hoge slijtvastheid en is ook nog eens waterafstotend.
- De lage taille met voorgevormde tailleband zorgt ervoor dat de broek de bewegingen van het lichaam volgt en steun biedt.
- Spijkerzakken van slijtvast CORDURA®.
- Kniezakken van slijtvast CORDURA®.

Een driekwartbroek die past - ongeacht uw lengte

In tegenstelling tot onze normale broeken, komt de driekwartbroek maar in één beenlengte. Daarom is het mogelijk de beenlengte zelf te verstellen. Deze driekwartbroeken kunnen bij de knie versteld worden, zodat u zeker weet dat uw kniestukken altijd op de juiste plaats zitten in lijn met uw lengte en beenlengte. Om volledig te profiteren van de ergonomisch ontworpen broekspijpen kunnen deze worden versteld met de elastische koorden aan de zijkant.



MASCOT

ULTIMATE
STRETCH

MASCO

ULTIMATE
STRETCH

Broek van 100% stretchstof

Lichtgewicht. Hoge slijtvastheid. Onbeperkte bewegingsvrijheid.



010

09

03

18



CORDURA
BRAND
F A B R I C

18479-311 | Broek met CORDURA® kniezakken, in 4 richtingen rekbaar, lichtgewicht

92% nylon/8% elastaan - 235 g/m²

Voor bescherming die voldoet aan de EN-norm, EN 14404, kunt u MASCOT® Waterloo-kniebeschermers gebruiken.

Binnenbeenlengte en maat: 76 cm: C 46-C 56 • 82 cm: C 42-C 68 • 90 cm: C 46-C 62

- De stretchstof is elastisch in alle richtingen en biedt daardoor een unieke bewegingsvrijheid.
- De multifunctionele stretchstof combineert een laag gewicht met een zeer hoge slijtvastheid en is ook nog eens waterafstotend.
- De lage taille met voorgevormde tailleband zorgt ervoor dat de broek de bewegingen van het lichaam volgt en steun biedt.
- De kniezakken van slijtvast CORDURA® zijn verstelbaar, zodat de kniebeschermers altijd optimaal zitten.
- De kniebeschermers kunnen gemakkelijk via een rits aan de zijkant worden ingezet terwijl de broek wordt gedragen.



010

09



CORDURA
BRAND
F A B R I C

18031-311 | Broek met CORDURA®-knie- en spijkerzakken, in 4 richtingen rekbaar, lichtgewicht

92% nylon/8% elastaan - 235 g/m²

Voor bescherming die voldoet aan de EN-norm, EN 14404, kunt u MASCOT® Waterloo-kniebeschermers gebruiken.

Binnenbeenlengte en maat: 76 cm: C 46-C 56 • 82 cm: C 42-C 68 • 90 cm: C 46-C 62

- De stretchstof is elastisch in alle richtingen en biedt daardoor een unieke bewegingsvrijheid.
- De multifunctionele stretchstof combineert een laag gewicht met een zeer hoge slijtvastheid en is ook nog eens waterafstotend.
- Spijkerzakken van slijtvast CORDURA®.
- De kniezakken van slijtvast CORDURA® zijn verstelbaar, zodat de kniebeschermers altijd optimaal zitten.
- Effectieve ventilatie in het kniegebied via een rits aan de zijkant van de pijp.

Lichte twill met stretch-zones

Combinatie van twee stoftypes met elk hun voordelen – lichte, stevige stof met zones van stretchstof

Bij MASCOT® ACCELERATE wordt de bekende stofkwaliteit 442 gecombineerd met stretchzones van de nieuw ontwikkelde stofkwaliteit 511. De broeken zijn ontwikkeld met een licht twill-materiaal met stretchzones in de knieholtes en de tailleband. Vooral op deze plekken is behoefte aan extra flexibiliteit voor optimale bewegingsvrijheid en hoog comfort gedurende de werkdag.

De broeken zijn geschikt voor industrieel wassen op 75 graden en tunneldrogen, getest conform EN ISO 15797.



010

03

09

18

91



18679-442 | Broek met dijbeenzakken, stretchzones

65% polyester/35% katoen - 270 g/m²

Getest volgens EN ISO 15797.

Binnenbeenlengte en maat: 76 cm: C 46-C 56 • 82 cm: C 42-C 68 • 90 cm: C 46-C 62

- Vele inzetstukken van elastisch materiaal die een unieke bewegingsvrijheid bieden.
- De lage taille met voorgevormde tailleband zorgt ervoor dat de broek de bewegingen van het lichaam volgt en steun biedt.
- Ergonomisch gevormde broekspijpen volgen de bewegingen van het lichaam.
- Duimstokzak.
- Extra zichtbaar voor de omgeving door de reflectieaccenten.



**STRETCH
ZONES**

ProWash®
EN ISO 15797



010

03

09

18

91



ProWash®
EN ISO 15797

CORDURA®
F A B R I C

18569-442 | Overall met CORDURA®-kniezakken, stretchzones

65% polyester/35% katoen - 270 g/m²

Getest volgens EN ISO 15797. Voor bescherming die voldoet aan de EN-norm, EN 14404, kunt u MASCOT® Waterloo-kniebeschermers gebruiken.

Binnenbeenlengte en maat: 76 cm: C 46-C 56 • 82 cm: C 42-C 68 • 90 cm: C 46-C 62

- Vele inzetstukken van elastisch materiaal die een unieke bewegingsvrijheid bieden.
- Ergonomisch gevormde broekspijpen volgen de bewegingen van het lichaam.
- De kniezakken van slijtvast CORDURA® zijn verstelbaar, zodat de kniebeschermers altijd optimaal zitten.
- Standaard verkrijgbaar in 3 beenlengtes. Zodoende kunt u altijd een broek kiezen met de beste pasvorm en zitten alle details op de juiste plaats.
- Voor optimaal comfort raden we u aan om voor dit model MASCOT® Waterloo kniestukken te kiezen.



**STRETCH
ZONES**



18579-442 | Broek met CORDURA®-kniezakken, stretchzones

65% polyester/35% katoen - 270 g/m²

Getest volgens EN ISO 15797. Voor bescherming die voldoet aan de EN-norm, EN 14404, kunt u MASCOT® Waterloo-kniebeschermers gebruiken.

Binnenbeenlengte en maat: 76 cm: C 46-C 56 • 82 cm: C 42-C 68 • 90 cm: C 46-C 62

- Vele inzetstukken van elastisch materiaal die een unieke bewegingsvrijheid bieden.
- De lage taille met voorgevormde tailleband zorgt ervoor dat de broek de bewegingen van het lichaam volgt en steun biedt.
- Ergonomisch gevormde broekspijpen volgen de bewegingen van het lichaam.
- De kniezakken van slijtvast CORDURA® zijn verstelbaar, zodat de kniebeschermers altijd optimaal zitten.
- Standaard verkrijgbaar in 3 beenlengtes. Zodoende kunt u altijd een broek kiezen met de beste pasvorm en zitten alle details op de juiste plaats.



CORDURA® verhoogt slijtvastheid

Slijtvaste kleding is extreem belangrijk als er hard wordt gewerkt. Daarom maakt MASCOT op bepaalde plaatsen van de kleding gebruik van CORDURA® om slijtage tegen te gaan, bijvoorbeeld op kniezakken, spijkerzakken en duimstokzakken. CORDURA® is namelijk zeven keer sterker dan bijvoorbeeld katoen.



010

09



18531-442 | Broek met CORDURA®-knie- en spijkerzakken, stretch-zones

65% polyester/35% katoen - 270 g/m²

Getest volgens EN ISO 15797. Voor bescherming die voldoet aan de EN-norm, EN 14404, kunt u MASCOT® Waterloo-kniebeschermers gebruiken.

Binnenbeenlengte en maat: 76 cm: C 46-C 56 • 82 cm: C 42-C 68 • 90 cm: C 46-C 62

- Vele inzetstukken van elastisch materiaal die een unieke bewegingsvrijheid bieden.
- De lage taille met voorgevormde tailleband zorgt ervoor dat de broek de bewegingen van het lichaam volgt en steun biedt.
- Ergonomisch gevormde broekspijpen volgen de bewegingen van het lichaam.
- Spijkerzakken van slijtvast CORDURA®.
- De kniezakken van slijtvast CORDURA® zijn verstelbaar, zodat de kniebeschermers altijd optimaal zitten.

Super lichtgewicht twill-materiaal

De lichtste broeken van MASCOT® ACCELERATE

Met een gramgewicht van slechts 205 g/m² is stofkwaliteit 230 veruit de lichtste broekkwaliteit van MASCOT® ACCELERATE. Het materiaal heeft een hoog katoengehalte ten opzichte van de overige broekkwaliteiten uit de collectie. Katoen heeft een goed absorberend vermogen, terwijl het tevens vocht van het lichaam afdrijft. Dat maakt het materiaal zeer aangenaam om op de huid te dragen. Het polyester in het materiaal zorgt vooral voor slijtvastheid, en ondanks het lage gewicht zijn de broeken van deze stof zeer duurzaam. Dat is te danken aan de CORDURA®-verstevigingen op de meest kwetsbare plekken van de broeken.



010

09

18



18779-230 | Broek, extra lichtgewicht

50% katoen/50% polyester - 205 g/m²

Getest volgens EN ISO 15797.

Binnenbeenlengte en maat: 82 cm: C 42-C 68 • 90 cm: C 46-C 62

- Uitermate geschikt voor gebruik in een warme omgeving door het lichte gewicht en het hoge gehalte aan katoen.
- De lage taille met voorgevormde tailleband zorgt ervoor dat de broek de bewegingen van het lichaam volgt en steun biedt.
- Ergonomisch gevormde broekspijpen volgen de bewegingen van het lichaam.
- Duimstokzak van CORDURA® met extra zakken.
- Extra zichtbaar voor de omgeving door de reflectieaccenten.





 **Lightweight**

ULTIMATE COMFORT

Superlichte broeken met katoen




Lightweight
ULTIMATE COMFORT



010



03



09



18



LICHTGEWICHT



ERGONOMISCHE
PASVORM



KNIEZAKKEN



REFLECTIE
EFFECTEN



18379-230 | Broek met CORDURA®-kniezakken, extra lichtgewicht

50% katoen/50% polyester - 205 g/m²

Getest volgens EN ISO 15797. Voor bescherming die voldoet aan de EN-norm, EN 14404, kunt u MASCOT® Waterloo-kniebeschermers gebruiken.

Binnenbeenlengte en maat: 76 cm: C 46-C 56 • 82 cm: C 42-C 68 • 90 cm: C 46-C 62

- Uitermate geschikt voor gebruik in een warme omgeving door het lichte gewicht en het hoge gehalte aan katoen.
- De lage taille met voorgevormde tailleband zorgt ervoor dat de broek de bewegingen van het lichaam volgt en steun biedt.
- Ergonomisch gevormde broekspijpen volgen de bewegingen van het lichaam.
- De kniezakken van slijtvast CORDURA® zijn verstelbaar, zodat de kniebeschermers altijd optimaal zitten.
- Standaard verkrijgbaar in 3 beenlengtes. Zodoende kunt u altijd een broek kiezen met de beste pasvorm en zitten alle details op de juiste plaats.



010



09



18



DIAMOND FIT



PEARL FIT



LICHTGEWICHT



ERGONOMISCHE PASVORM



REFLECTIE EFFECTEN



18478-230 | Broek, vrouwelijke pasvorm DIAMOND, extra lichtgewicht

18488-230 | Broek, vrouwelijke pasvorm PEARL, extra lichtgewicht

50% katoen/50% polyester - 205 g/m²

Getest volgens EN ISO 15797.

Binnenbeenlengte en maat: 76 cm: 34-56 • 82 cm: 34-56

- De diamant pasvorm is speciaal ontworpen voor vrouwen met een verschil van meer dan 20 centimeter tussen de heupomtrek en tailleband.
- De parel pasvorm is speciaal ontworpen voor vrouwen met een verschil van minder dan 20 centimeter tussen de heupomtrek en tailleband.
- Uitermate geschikt voor gebruik in een warme omgeving door het lichte gewicht en het hoge gehalte aan katoen.
- De lage taille met voorgevormde tailleband zorgt ervoor dat de broek de bewegingen van het lichaam volgt en steun biedt.
- Ergonomisch gevormde broekspijpen volgen de bewegingen van het lichaam.



TESTED TO WORK



Achter MASCOT® ACCELERATE – een ontwikkelingsproces met de hoogste eisen

Onderzoek naar de markt, trends en nieuwe mogelijkheden in de branche gaf de productontwikkelaars van MASCOT een duidelijke taakomschrijving. MASCOT® ACCELERATE moest imagovormend worden. Het ontwerp moest bedrijven een gestroomlijnde, representatieve en topmoderne visuele identiteit geven. Tegelijk moest de collectie flexibel worden opgezet qua productsamenstelling en kleuren, zodat deze perfect zou aansluiten bij veel verschillende doelgroepen en geschikt zou zijn voor een groot aantal taken. En zo geschiedde. Na vele maanden ontwikkelen werd de collectie precies zoals gewenst.



Getest door gebruikers – werkkleding op het werk

MASCOT® ACCELERATE is samen met potentiële gebruikers ontwikkeld. Al heel vroeg in het ontwikkelingsproces is de werkkleding van MASCOT® ACCELERATE door gebruikers getest.

Zodra de eerste prototypes beschikbaar zijn, wordt de kleding naar werkplekken in verschillende branches gestuurd. In nauwe samenwerking met testpersonen wordt de kleding, tot in de kleinste details, steeds opnieuw afgesteld.

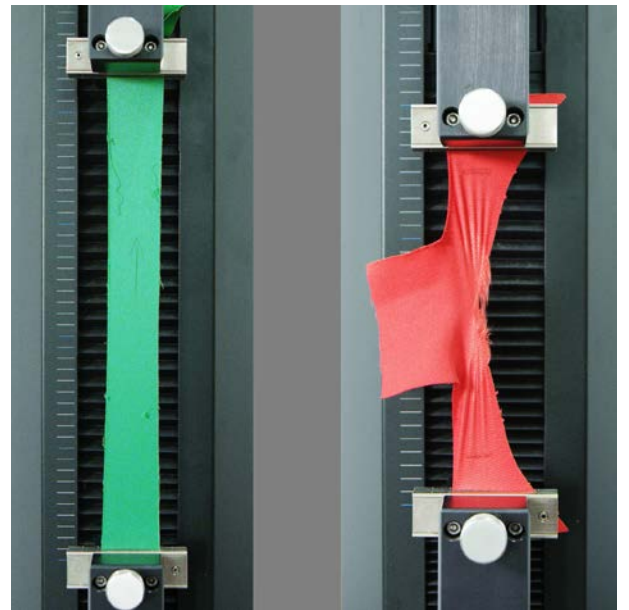




SMITH



De Martindale-machines werken 24 uur per dag. De machines worden gebruikt om de slijtvastheid en neiging tot pluizen (pillen) van de stof te testen.





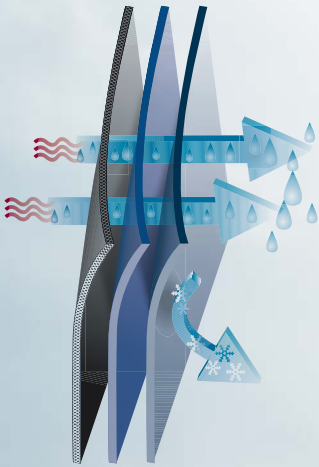
Getest in eigen laboratoria

De geselecteerde stofkwaliteiten van MASCOT® ACCELERATE zijn verschillende keren getest in het eigen laboratorium van MASCOT. Voor MASCOT® ACCELERATE hadden we de wens om stretchstof te accelereren naar een nieuw niveau. We hadden daarom heel bijzondere eisen voor de nieuwe kwaliteit 511. De stretchstof moest niet alleen extreem elastisch zijn, maar moest ook industrieel gewassen kunnen worden en geschikt zijn voor tunneldrogers. Daarnaast moest de stof voldoen aan wensen voor een laag gewicht en een hoge slijtvastheid.



5

MIX kledingstukken voor alle weersomstandigheden



Vochtafdrijvend:

De kleding die u dicht op de huid draagt, moet vocht absorberend zijn, het transpiratievocht verdelen over een groter oppervlak en naar buiten transporteren.



Isolering:

De middelste laag dient vooral isolerend en ademend te zijn. Wanneer het erg koud is, kunt u meerdere dunne isolerende lagen dragen.



Bescherming tegen wind en regen:

De buitenste laag dient ademend te zijn, zodat het transpiratievocht kan verdampen. Bovendien moet het wind- en waterdicht/waterafstotend zijn.



Zie pagina 82

Of het nu een vochtafdrijvende binnenlaag, een isolerende tussenlaag of een wind- en waterdichte buitenlaag is: MASCOT® ACCELERATE heeft het. Door verschillende lagen te combineren, bieden deze kledingstukken optimale bescherming in alle weersomstandigheden.



Zie pagina 90



Zie pagina 108

T-shirts



01091 1809 20209 33303 91010

PREMIUM PERFORMANCE
MODERN FIT

OEKO-TEX®
CONFIDENCE IN TEXTILES
STANDARD 100
5548 Shirley
Tested for harmful substances.
www.oeko-tex.com/standard100

ProWash®
EN ISO 15797

18382-959 | T-shirt, moderne pasvorm

60% katoen/40% polyester - 195 g/m²

Getest volgens EN ISO 15797.

Maat: XS-4XL

- Gekamd katoen, comfortabel en warm.
- Moderne, comfortabele pasvorm met een optimale bewegingsvrijheid.
- De naad in de nek is afgezet met een zacht materiaal om irritaties te voorkomen.
- Plaats voor logo.



01091 1809 20209 33303 91010

PREMIUM PERFORMANCE
LADIES FIT

OEKO-TEX®
CONFIDENCE IN TEXTILES
STANDARD 100
5548 Shirley
Tested for harmful substances.
www.oeko-tex.com/standard100

ProWash®
EN ISO 15797

18392-959 | T-shirt, vrouwelijke pasvorm

60% katoen/40% polyester - 195 g/m²

Getest volgens EN ISO 15797.

Maat: XS-3XL

- Speciaal getailleerd damesmodel.
- Gekamd katoen, comfortabel en warm.
- De naad in de nek is afgezet met een zacht materiaal om irritaties te voorkomen.
- Plaats voor logo.



01091 1809 20209 33303 91010

PREMIUM
MODERN FIT

OEKO-TEX®
CONFIDENCE IN TEXTILES
STANDARD 100
5548 Shirley
Tested for harmful substances.
www.oeko-tex.com/standard100

18082-250 | T-shirt, moderne pasvorm

100% katoen - 195 g/m² (Kleur 1809, 33303, 91010: 90% katoen/10% viscose.)

Maat: XS-4XL

- Gekamd katoen, comfortabel en warm.
- Moderne, comfortabele pasvorm met een optimale bewegingsvrijheid.
- De naad in de nek is afgezet met een zacht materiaal om irritaties te voorkomen.
- Plaats voor logo.



01091 1809 20209 33303 91010

PREMIUM
LADIES FIT
VOCHT-REGULEREND
ISOLEREND

OEKO-TEX®
CONFIDENCE IN TEXTILES
STANDARD 100
5548 Shirley
Tested for harmful substances.
www.oeko-tex.com/standard100

COOLMAX®
PRO

18092-801 | T-shirt, vrouwelijke pasvorm, vochtregulerend COOLMAX® PRO, V-hals

55% polyester (COOLMAX® PRO)/45% polyester - 150 g/m²

Maat: XS-3XL

- COOLMAX® voert transpiratievocht weg van de huid, houdt de huid droog en voorkomt afkoeling.
- Speciaal getailleerd damesmodel.
- Zeer geschikt als onderlaag.



1
STAY DRY
MOISTURE WICKING



COOLMAX®
PRO

Sneldrogend met effectieve vochtafdrijving

COOLMAX® is toonaangevend als het gaat om vochtregulatie. Daarom maakt MASCOT gebruik van COOLMAX® in kledingstukken die dicht op de huid worden gedragen, zoals onderkleding en sokken. COOLMAX® neemt snel lichaamsvocht op en transporteert het direct door naar de volgende laag kleding. Hierdoor wordt voorkomen dat de huid vochtig aanvoelt. COOLMAX®-producten zijn zacht en drogen snel.



18083-801 | Poloshirt, vochtregulerend COOLMAX® PRO, moderne pasvorm

55% polyester (COOLMAX® PRO)/45% polyester - 150 g/m²

Maat: XS-4XL

- COOLMAX® voert transpiratievocht weg van de huid, houdt de huid droog en voorkomt afkoeling.
- Moderne, comfortabele pasvorm met een optimale bewegingsvrijheid.
- Knoopsluiting.
- De naad in de nek is afgezet met een zacht materiaal om irritaties te voorkomen.
- Zeer geschikt als onderlaag.

Polo's



01091 1809 20209 33303 91010



PREMIUM PERFORMANCE
 LADIES FIT


ProWash®
 EN ISO 15797

18393-961 | Poloshirt, vrouwelijke pasvorm

60% katoen/40% polyester - 210 g/m²

Getest volgens EN ISO 15797.

Maat: XS-3XL

- Speciaal getailleerd damesmodel.
- Tricot kraag.
- Knoopsluiting.
- De naad in de nek is afgezet met een zacht materiaal om irritaties te voorkomen.
- Plaats voor logo.



01091 1809 20209 33303 91010


PREMIUM PERFORMANCE
 MODERN FIT


ProWash®
 EN ISO 15797

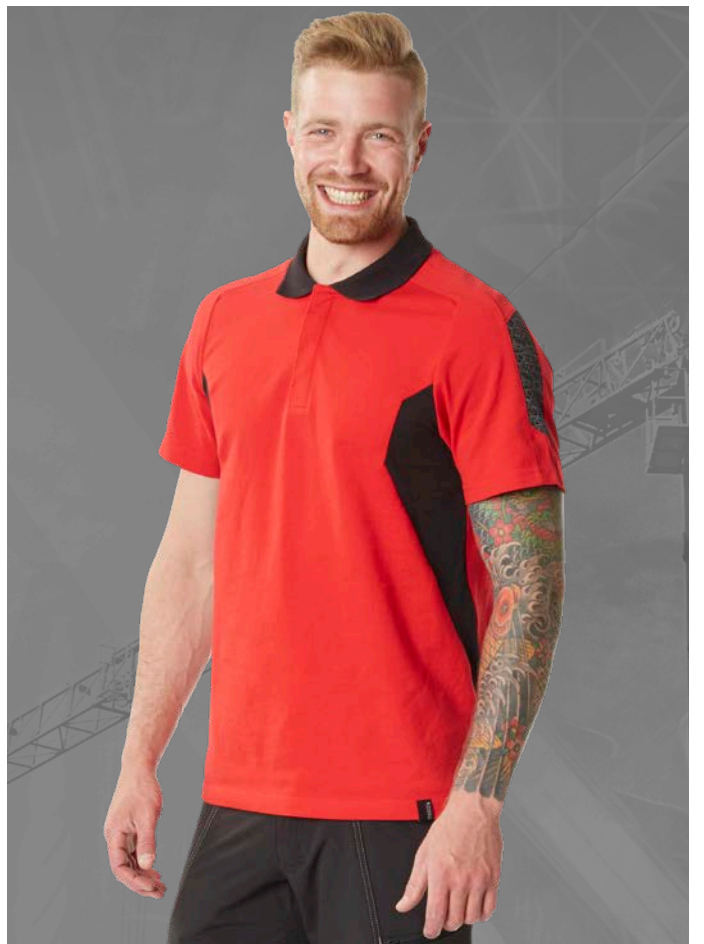
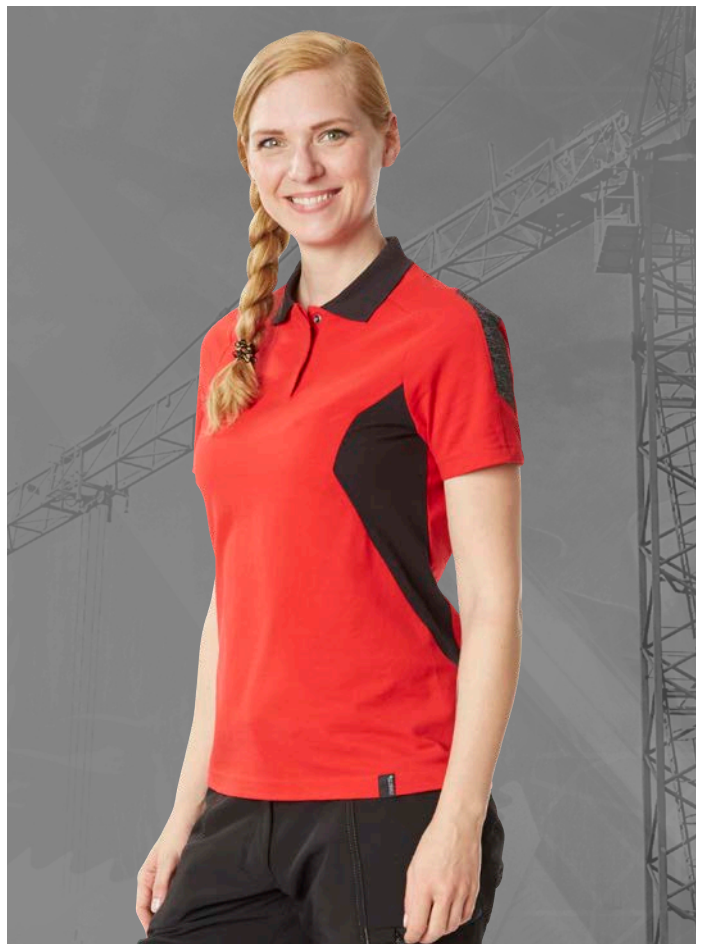
18383-961 | Poloshirt, moderne pasvorm

60% katoen/40% polyester - 210 g/m²

Getest volgens EN ISO 15797.

Maat: XS-4XL

- Moderne, comfortabele pasvorm met een optimale bewegingsvrijheid.
- Tricot kraag.
- Knoopsluiting.
- De naad in de nek is afgezet met een zacht materiaal om irritaties te voorkomen.
- Plaats voor logo.







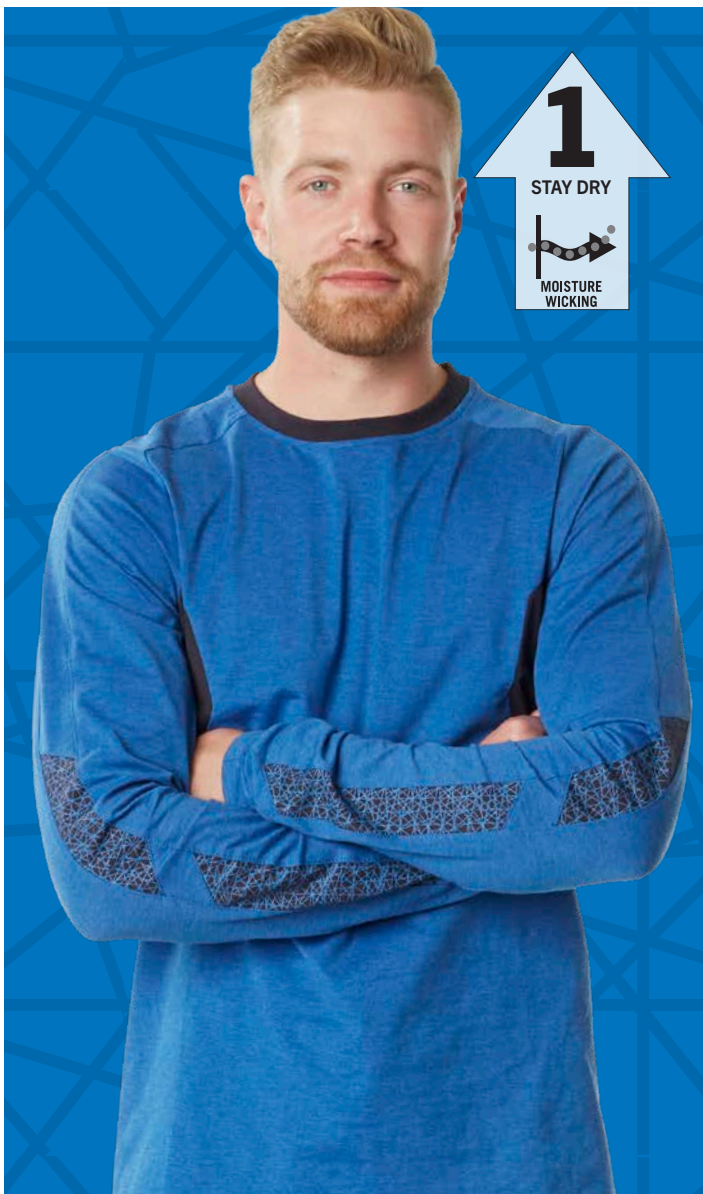
Corporate Identity

– promoot uw bedrijf met uw bedrijfsnaam en logo



MASCOT®
WORKWEAR

Audi Sport
Official Supplier



T-shirts met lange mouw



01091 1809 20209 33303 91010



18381-959 | T-shirt, met lange mouwen, moderne pasvorm

60% katoen/40% polyester - 195 g/m²

Getest volgens EN ISO 15797.

Maat: XS-4XL

- Moderne, comfortabele pasvorm met een optimale bewegingsvrijheid.
- Gekamd katoen, comfortabel en warm.
- De naad in de nek is afgezet met een zacht materiaal om irritaties te voorkomen.
- Plaats voor logo.



01091 1809 20209 33303 91010



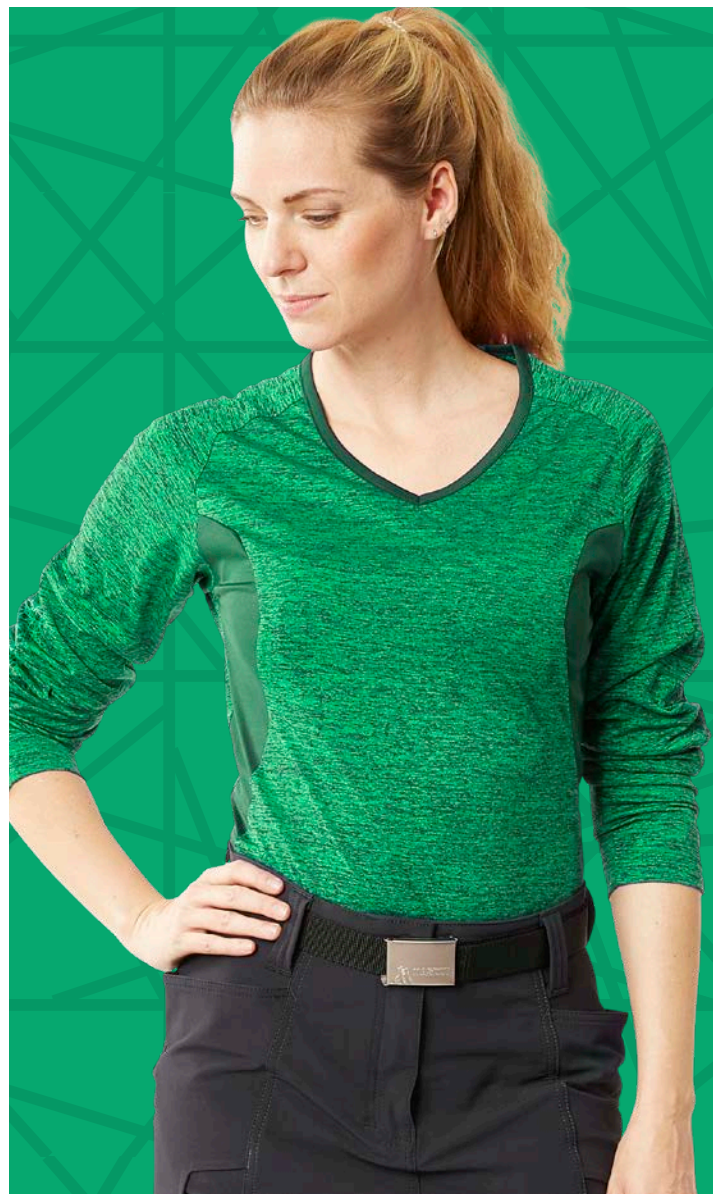
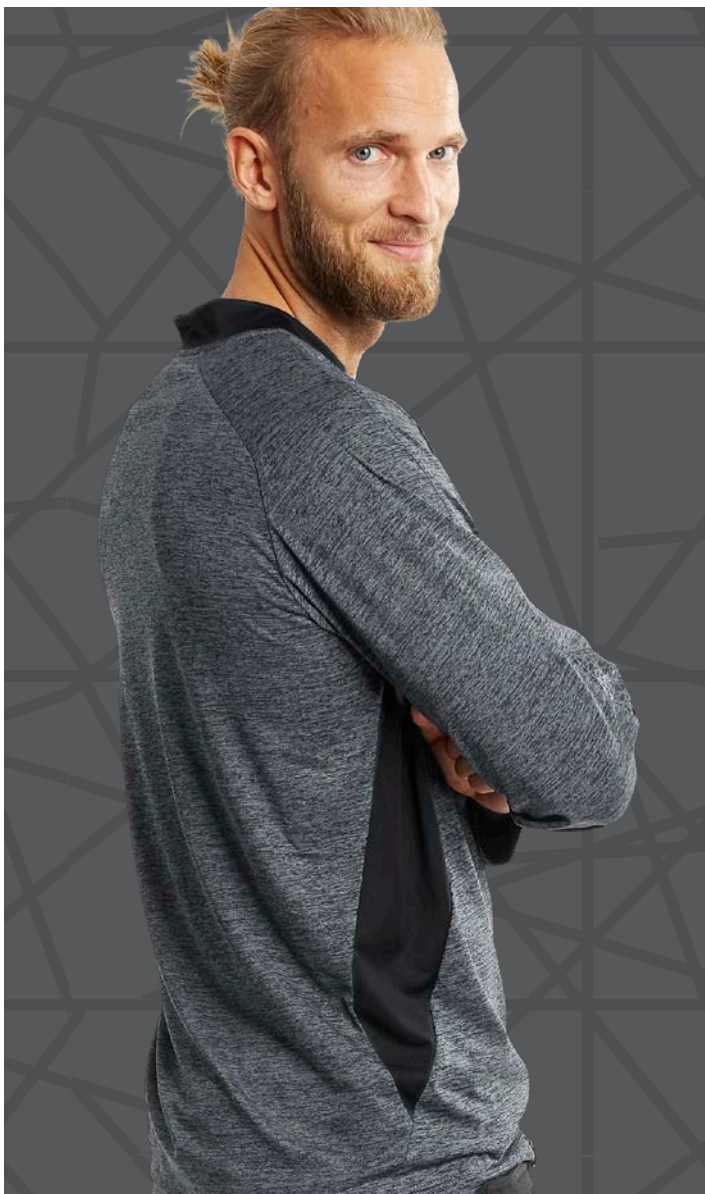
18391-959 | T-shirt, met lange mouwen, vrouwelijke pasvorm

60% katoen/40% polyester - 195 g/m²

Getest volgens EN ISO 15797.

Maat: XS-3XL

- Speciaal getailleerd damesmodel.
- Gekamd katoen, comfortabel en warm.
- De naad in de nek is afgezet met een zacht materiaal om irritaties te voorkomen.
- Plaats voor logo.



010 1809 20209 33303 91010



PREMIUM



010 1809 20209 33303 91010



PREMIUM



18081-810 | Poloshirt, vochtregulerend COOLMAX® PRO, met lange mouwen, moderne pasvorm

55% polyester (COOLMAX® PRO)/45% polyester - 230 g/m²

Maat: XS-4XL

- COOLMAX® voert transpiratievocht weg van de huid, houdt de huid droog en voorkomt afkoeling.
- Moderne, comfortabele pasvorm met een optimale bewegingsvrijheid.
- Knoopsluiting.
- De naad in de nek is afgezet met een zacht materiaal om irritaties te voorkomen.
- Zeer geschikt als onderlaag.

18091-810 | T-shirt met lange mouwen, vrouwelijke pasvorm, vochtregulerend COOLMAX® PRO, V-hals

55% polyester (COOLMAX® PRO)/45% polyester - 230 g/m²

Maat: XS-3XL

- COOLMAX® voert transpiratievocht weg van de huid, houdt de huid droog en voorkomt afkoeling.
- Speciaal getailleerd damesmodel.
- Zeer geschikt als onderlaag.

ProWash®

EN ISO 15797

Tops met ProWash® kunnen op maximaal 75 graden industrieel worden gewassen en gedroogd. ProWash®-producten gaan erg lang mee en zijn gemaakt van zeer hoogwaardige materialen.





Capuchontrui



01091

1809

20209

33303

91010



18584-962 | Capuchontrui met rits, moderne pasvorm

60% katoen/40% polyester - 310 g/m²

Getest volgens EN ISO 15797.

Maat: XS-4XL

- Moderne, comfortabele pasvorm met een optimale bewegingsvrijheid.
- De geborstelde binnenkant is zacht en comfortabel.
- Deelbare rits.
- De naad in de nek is afgezet met een zacht materiaal om irritaties te voorkomen.



Sweaters



01091 1809 20209 33303 91010



18384-962 | Sweatshirt, moderne pasvorm

60% katoen/40% polyester - 310 g/m²

Getest volgens EN ISO 15797.

Maat: XS-4XL

- Moderne, comfortabele pasvorm met een optimale bewegingsvrijheid.
- De geborstelde binnenkant is zacht en comfortabel.
- De naad in de nek is afgezet met een zacht materiaal om irritaties te voorkomen.
- Tricot bij de hals en mouwen.



01091 1809 20209 33303 91010



18394-962 | Sweatshirt, vrouwelijke pasvorm

60% katoen/40% polyester - 310 g/m²

Getest volgens EN ISO 15797.

Maat: XS-3XL

- Speciaal getailleerd damesmodel.
- De geborstelde binnenkant is zacht en comfortabel.
- De naad in de nek is afgezet met een zacht materiaal om irritaties te voorkomen.
- Tricot bij de hals en mouwen.



18484-962 | Sweatshirt met rits, moderne pasvorm

60% katoen/40% polyester - 310 g/m²

Getest volgens EN ISO 15797.

Maat: XS-4XL

- Moderne, comfortabele pasvorm met een optimale bewegingsvrijheid.
- De geborstelde binnenkant is zacht en comfortabel.
- Deelbare rits.
- Tricot bij de hals en mouwen.
- De naad in de nek is afgezet met een zacht materiaal om irritaties te voorkomen.



18494-962 | Sweatshirt met rits, vrouwelijke pasvorm

60% katoen/40% polyester - 310 g/m²

Getest volgens EN ISO 15797.

Maat: XS-3XL

- Speciaal getailleerd damesmodel.
- De geborstelde binnenkant is zacht en comfortabel.
- Deelbare rits.
- Tricot bij de hals en mouwen.
- De naad in de nek is afgezet met een zacht materiaal om irritaties te voorkomen.



Mix & Match meer dan 500 producten uit het overige MASCOT-assortiment



Vind meer producten in bijpassende kleuren, andere producttypes, veiligheidsschoenen en accessoires.





Fleecetruien voor iedere werksituatie



010 1809 20209 33303 91010



18003-316 | Fleecetruui met korte rits, moderne pasvorm

94% polyester/6% elastaan - 260 g/m²

Maat: XS-4XL

- Dankzij het gladde oppervlak van het fleecemateriaal blijft vuil en stof niet vastzitten.
- Moderne, comfortabele pasvorm met een optimale bewegingsvrijheid.
- Flexibele en nauw aansluitende hoge kraag.
- Elastiekband aan de pols en onderkant.
- Borstzak met rits.



010 1809 20209 33303 91010



18103-316 | Fleecetruui met rits, moderne pasvorm

94% polyester/6% elastaan - 260 g/m²

Maat: XS-4XL

- Dankzij het gladde oppervlak van het fleecemateriaal blijft vuil en stof niet vastzitten.
- Moderne, comfortabele pasvorm met een optimale bewegingsvrijheid.
- Flexibele en nauw aansluitende hoge kraag.
- Sluiting met rits en inwendige windvanger, zodat er geen wind binnenkomt.
- Elastiekband aan de pols en onderkant.



010 1809 20209 33303 91010



18053-316 | Fleecetruui met korte rits, vrouwelijke pasvorm

94% polyester/6% elastaan - 260 g/m²

Maat: XS-3XL

- Dankzij het gladde oppervlak van het fleecemateriaal blijft vuil en stof niet vastzitten.
- Speciaal getailleerd damesmodel.
- Flexibele en nauw aansluitende hoge kraag.
- Sluiting met rits en inwendige windvanger, zodat er geen wind binnenkomt.
- Elastiekband aan de pols en onderkant.



010 1809 20209 33303 91010



18153-316 | Fleecetruui met rits, vrouwelijke pasvorm

94% polyester/6% elastaan - 260 g/m²

Maat: XS-3XL

- Dankzij het gladde oppervlak van het fleecemateriaal blijft vuil en stof niet vastzitten.
- Speciaal getailleerd damesmodel.
- Flexibele en nauw aansluitende hoge kraag.
- Sluiting met rits en inwendige windvanger, zodat er geen wind binnenkomt.
- Elastiekband aan de pols en onderkant.



Gebreide truien en fleecejacks



010

1809

20209

33303

91010



18155-951 | Gebreide trui met rits, vrouwelijke pasvorm

100% polyester - 300 g/m²

Maat: XS-3XL

- Speciaal getailleerd damesmodel.
- Sluiting met rits en inwendige windvanger, zodat er geen wind binnenkomt.
- Elastiekband aan de pols en onderkant.
- Voorzakken met rits.
- Extra zichtbaar voor de omgeving door de reflectieaccenten.



010 09 1809 20209 33303 91010



18303-137 | Fleecejack met rits, moderne pasvorm

100% polyester - 270 g/m²

Maat: XS-4XL

- Moderne, comfortabele pasvorm met een optimale bewegingsvrijheid.
- Sluiting met rits en inwendige windvanger, zodat er geen wind binnenkomt.
- Flexibele en nauw aansluitende hoge kraag.
- Elastiek bij de pols.
- Extra zichtbaar voor de omgeving door de reflectieaccenten.



010 1809 20209 33303 91010



18105-951 | Gebreide trui met rits, moderne pasvorm

100% polyester - 300 g/m²

Maat: XS-4XL

- Moderne, comfortabele pasvorm met een optimale bewegingsvrijheid.
- Sluiting met rits en inwendige windvanger, zodat er geen wind binnenkomt.
- Borstzak met rits.
- Elastiekband aan de pols en onderkant.
- Extra zichtbaar voor de omgeving door de reflectieaccenten.



Lichte jacks



Afneembare ID- kaarthouder

Op de borstzak van het jack zit een afneembare ID-kaarthouder. De pashouder kan doormiddel van én drukknop gemakkelijk worden bevestigd of verwijderd.



18101-511 | Jack, in 4 richtingen rekbaar, lichtgewicht

88% polyester/12% elastolefine - 275 g/m²

Getest volgens EN ISO 15797.

Maat: XS-4XL

- De stretchstof is elastisch in alle richtingen en biedt daardoor een unieke bewegingsvrijheid.
- De multifunctionele stretchstof combineert een laag gewicht met een zeer hoge slijtvastheid en is ook nog eens waterafstotend.
- Het product kan industrieel gewassen worden.
- Sluiting met rits en inwendige windvanger, zodat er geen wind binnenkomt.
- Ergonomisch gevormde mouwen volgen de natuurlijke bewegingen van de armen.



18008-511 | Jack, vrouwelijke pasvorm, in 4 richtingen rekbaar, lichtgewicht

88% polyester/12% elastolefine - 275 g/m²

Getest volgens EN ISO 15797.

Maat: XS-3XL

- Speciaal getailleerd damesmodel.
- De stretchstof is elastisch in alle richtingen en biedt daardoor een unieke bewegingsvrijheid.
- De multifunctionele stretchstof combineert een laag gewicht met een zeer hoge slijtvastheid en is ook nog eens waterafstotend.
- Het product kan industrieel gewassen worden.
- Sluiting met rits en inwendige windvanger, zodat er geen wind binnenkomt.



18509-442 | Jack, stretchzones

65% polyester/35% katoen - 270 g/m²

Getest volgens EN ISO 15797.

Maat: XS-4XL

- Moderne, comfortabele pasvorm met een optimale bewegingsvrijheid.
- Vele inzetstukken van elastisch materiaal die een unieke bewegingsvrijheid bieden.
- Sluiting met rits en inwendige windvanger, zodat er geen wind binnenkomt.
- Extra zichtbaar voor de omgeving door de reflectieaccenten.



Isolerende en lichtgewicht bodywarmer voor dames en heren



CLIMASCOT®
Lightweight insulation

18065-318 | Winterbodywarmer met CLIMASCOT®-voering, waterafstotend, lichtgewicht

100% polyester - 260 g/m²

Maat: XS-4XL

- Uniek CLIMASCOT® materiaal dat zorgt voor een efficiënte isolatie, is zeer licht en neemt opgevouwen bijna geen plaats in.
- Waterafstotend materiaal.
- Stretchstof in de zijden geeft extra bewegingsvrijheid.
- Elastiek aan de armgaten zorgt voor een goede afsluiting en houdt de warmte binnen.
- Extra zichtbaar voor de omgeving door de reflectieaccenten.



CLIMASCOT®
Lightweight insulation

18075-318 | Winterbodywarmer met CLIMASCOT®-voering, vrouwelijke pasvorm, waterafstotend

100% polyester - 260 g/m²

Maat: XS-3XL

- Speciaal getailleerd damesmodel.
- Uniek CLIMASCOT® materiaal dat zorgt voor een efficiënte isolatie, is zeer licht en neemt opgevouwen bijna geen plaats in.
- Waterafstotend materiaal.
- Stretchstof in de zijden geeft extra bewegingsvrijheid.
- Elastiek aan de armgaten zorgt voor een goede afsluiting en houdt de warmte binnen.



18365-511 | Bodywarmer, in 4 richtingen rekbaar, lichtgewicht

88% polyester/12% elastolefine - 275 g/m²

Getest volgens EN ISO 15797.

Maat: XS-4XL

- De stretchstof is elastisch in alle richtingen en biedt daardoor een unieke bewegingsvrijheid.
- De multifunctionele stretchstof combineert een laag gewicht met een zeer hoge slijtvastheid en is ook nog eens waterafstotend.
- Het product kan industrieel gewassen worden.
- Sluiting met rits en inwendige windvanger, zodat er geen wind binnenkomt.
- Extra zichtbaar voor de omgeving door de reflectieaccenten.

18375-511 | Bodywarmer, vrouwelijke pasvorm, in 4 richtingen rekbaar, lichtgewicht

88% polyester/12% elastolefine - 275 g/m²

Getest volgens EN ISO 15797.

Maat: XS-3XL

- Speciaal getailleerd damesmodel.
- De stretchstof is elastisch in alle richtingen en biedt daardoor een unieke bewegingsvrijheid.
- Het product kan industrieel gewassen worden.
- De multifunctionele stretchstof combineert een laag gewicht met een zeer hoge slijtvastheid en is ook nog eens waterafstotend.
- Sluiting met rits en inwendige windvanger, zodat er geen wind binnenkomt.



Audi Sport
ABT Sportsline
FOR

on

55

Audi Sport

11

Esterlin



Dynamiek. Snelheid. Beweging.

Geïnspireerd op de motorsport.



Het gebruik van lijnen in het ontwerp is geïnspireerd op de contouren en vormen die snelheid en dynamiek creëren bij de raceauto's van Audi Sport.

Dit geeft de kleding een sportieve, actieve en gestroomlijnde uitstraling. De lijnen bewegen rond het hele lichaam.

Jassen met CLIMASCOT®- voering



CLIMASCOT®

Lightweight Insulation

Nieuw innovatief voeringmateriaal

De voering van het thermojack is van het merk CLIMASCOT® Lightweight Insulation. Naast een uitzonderlijk hoog isolerend vermogen krijgt u met CLIMASCOT® een ademend lichtgewicht materiaal dat samengedrukt zeer weinig ruimte inneemt. Er is ook aan het milieu gedacht, CLIMASCOT® is namelijk gedeeltelijk vervaardigd uit gerecyclede materialen.



CLIMASCOT®
Lightweight Insulation

18015-318 | Jack met CLIMASCOT®-voering, waterafstotend, lichtgewicht

100% polyester - 260 g/m²

Maat: XS-4XL

- Uniek CLIMASCOT® materiaal dat zorgt voor een efficiënte isolatie, is zeer licht en neemt opgevouwen bijna geen plaats in.
- Dankzij de lichte voering met zijn unieke samenstelling is het product uitstekend geschikt als isolerende tussenlaag.
- Waterafstotend materiaal.
- Stretchstof in de zijden geeft extra bewegingsvrijheid.
- Extra zichtbaar voor de omgeving door de reflectieaccenten.

Hoeveel laagjes heb je nodig op het werk?

Tijdens de lente en de herfst zijn twee lagen vaak voldoende: een vochtafdrijvende onderlaag met een isolerende laag daarboven. Het thermojack met CLIMASCOT®-voering is licht en zacht en een voor de hand liggende keuze tijdens milde weersomstandigheden: de isolerende tweede laag. Als het flink koud wordt, is het thermojack uitstekend geschikt als isolerende tussenlaag dankzij de unieke samenstelling van de lichte voering.



18025-318 | Jack met CLIMASCOT®-voering, vrouwelijke pasvorm, waterafstotend

100% polyester - 260 g/m²

Maat: XS-3XL

- Speciaal getailleerd damesmodel.
- Uniek CLIMASCOT® materiaal dat zorgt voor een efficiënte isolatie, is zeer licht en neemt opgevouwen bijna geen plaats in.
- Dankzij de lichte voering met zijn unieke samenstelling is het product uitstekend geschikt als isolerende tussenlaag.
- Waterafstotend materiaal.
- Stretchstof in de zijden geeft extra bewegingsvrijheid.





Gecertificeerde ademende en waterdichte werkkleding





Als het werk gewoon gedaan moet worden, ongeacht weer en wind, dan is het belangrijk om goed gekleed te zijn. Ga voor de EN 343-certificering als u zeker wilt zijn van comfort, ongeacht neerslag en wind. Het eerste getal geeft de waterdichtheid aan en het tweede getal het ademend vermogen van het complete product. In beide schalen lopen de waarden van 1-3, waarbij 3 de hoogste klasse aangeeft.

Eén jas voor het hele jaar – shelljacks van verschillende kwaliteiten



010 09 1809 20209 33303 91010



18001-249 | Shelljack, ademend, wind- en waterdicht, lichtgewicht

100% polyester - 115 g/m²

Gecertificeerd volgens EN 343 - kl. 3/3.

Maat: XS-4XL

- Ademend, wind en waterdicht met getapete naden.
- Afneembare, gevoerde capuchon met elastisch verstelbaar rijsnoer.
- Sluiting met rits en inwendige windvanger, zodat er geen wind binnenkomt.
- Tricot bij de pols, sluit goed af en houdt de kou tegen.
- Reguleerbaar elastisch rijsnoer aan de onderkant.



010 09 1809 20209 33303 91010



18011-249 | Shelljack, vrouwelijke pasvorm, ademend, wind- en waterdicht

100% polyester - 115 g/m²

Gecertificeerd volgens EN 343 - kl. 3/3.

Maat: XS-3XL

- Speciaal getailleerd damesmodel.
- Ademend, wind en waterdicht met getapete naden.
- Afneembare, gevoerde capuchon met elastisch verstelbaar rijsnoer.
- Sluiting met rits en inwendige windvanger, zodat er geen wind binnenkomt.
- Reguleerbaar elastisch rijsnoer aan de onderkant.



010 09 1809 20209 33303 91010



18301-231 | Shelljack, ademend, wind- en waterdicht

100% polyester - 210 g/m²

Gecertificeerd volgens EN 343 - kl. 3/3.

Maat: XS-4XL

- Ademend, wind en waterdicht met getapete naden.
- Sluiting met rits en inwendige windvanger, zodat er geen wind binnenkomt.
- Afneembare, gevoerde capuchon met elastisch verstelbaar rijgsnoer.
- Mouwen versterkt met CORDURA®.
- Tricot bij de pols, sluit goed af en houdt de kou tegen.



Een jas die kan worden aangepast

De afneembare capuchon en de onderste boord kunnen worden versteld met elastische koorden. Die mogelijkheid zorgt voor zeer goede bescherming tegen kou en wind. Het elastische koord kan bovendien worden weggestopt zodat het niet in de weg zit of irriteert. De mouwen hebben een inwendige boord bij de pols met een gat voor de duim, zodat de jas de rug van de hand volledig bedekt.



010 09 1809 20209 33303 91010



18311-231 | Shelljack, vrouwelijke pasvorm, ademend, wind- en waterdicht

100% polyester - 210 g/m²

Gecertificeerd volgens EN 343 - kl. 3/3.

Maat: XS-3XL

- Speciaal getailleerd damesmodel.
- Ademend, wind en waterdicht met getapete naden.
- Afneembare, gevoerde capuchon met elastisch verstelbaar rijgsnoer.
- Sluiting met rits en inwendige windvanger, zodat er geen wind binnenkomt.
- Mouwen versterkt met CORDURA®.

In totaal heeft MASCOT®
ACCELERATE acht producten met
CLIMASCOT®. Bekijk de jassen op
pagina 114 en de bodywarmers op
pagina 102.



CLIMASCOT®

Lightweight Insulation



RECYCLED CONTENT



LIGHTWEIGHT



INSULATING



BREATHABLE

Houd de warmte vast met CLIMASCOT®-voering

Merk de voordelen van een voering van het merk CLIMASCOT® Lightweight Insulation. CLIMASCOT® is niet alleen zeer isolerend, het is daarnaast ook een ademend en lichtgewicht materiaal dat samengedrukt zeer weinig ruimte opneemt. Er is ook aan het milieu gedacht, CLIMASCOT® is namelijk gedeeltelijk vervaardigd uit gerecyclede materialen.

Warme winterjassen voor alle branches



010 09 1809 20209 33303 91010



LICHTGEWICHT WINDDICHT WATER-AFSTOTEND REFLECTIE EFFECTEN



CLIMASCOT®
Lightweight Insulation



18035-249 | Winterjack met CLIMASCOT®-voering, winddicht en waterafstotend

100% polyester - 115 g/m²

Gecertificeerd volgens EN 342:2017 - kl. 3/WP (2,154 clo).

Maat: XS-4XL

- Winddicht en waterafstotend.
- Uniek CLIMASCOT® materiaal dat zorgt voor een efficiënte isolatie, is zeer licht en neemt opgevouwen bijna geen plaats in.
- Afneembare, gevoerde capuchon met elastisch verstelbaar rijgsnoer.
- Sluiting met rits en inwendige windvanger, zodat er geen wind binnenkomt.
- Ritsluiting aan de binnenzijde onderaan de rug is te gebruiken bij borduurwerk en bedrukking.



010 09 1809 20209 33303 91010



LADIES FIT LICHTGEWICHT WINDDICHT WATER-AFSTOTEND REFLECTIE EFFECTEN



CLIMASCOT®
Lightweight Insulation



18045-249 | Winterjack met CLIMASCOT®-voering, vrouwelijke pasvorm, winddicht en waterafstotend

100% polyester - 115 g/m²

Gecertificeerd volgens EN 342:2017 - kl. 3/WP (2,038 clo).

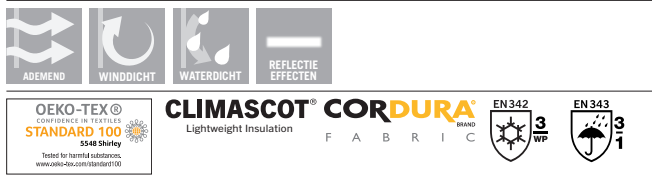
Maat: XS-3XL

- Speciaal getailleerd damesmodel.
- Winddicht en waterafstotend.
- Uniek CLIMASCOT® materiaal dat zorgt voor een efficiënte isolatie, is zeer licht en neemt opgevouwen bijna geen plaats in.
- Afneembare, gevoerde capuchon met elastisch verstelbaar rijgsnoer.
- Sluiting met rits en inwendige windvanger, zodat er geen wind binnenkomt.



Bescherming tegen kou en neerslag

Wanneer kou en neerslag een serieuze uitdaging beginnen te worden, kunt u het beste kleding zoeken die daar optimaal tegen beschermt. Kijk naar winterkleding met de EN 342 norm, bescherming tegen kou, en de EN 343 norm, bescherming tegen neerslag.



18335-231 | Winterjack met CLIMASCOT®-voering, ademend, wind- en waterdicht

100% polyester - 210 g/m²

Gecertificeerd volgens EN 342:2017 - kl. 3/WP (2,258 clo) en EN 343 - kl. 3/1.

Maat: XS-4XL

- Ademend, wind en waterdicht met getapete naden.
- Uniek CLIMASCOT® materiaal dat zorgt voor een efficiënte isolatie, is zeer licht en neemt opgevouwen bijna geen plaats in.
- Afneembare, gevoerde capuchon met elastisch verstelbaar rijsnoer.
- Sluiting met rits en inwendige windvanger, zodat er geen wind binnenkomt.
- Mouwen versterkt met CORDURA®.



18345-231 | Winterjack met CLIMASCOT®-voering, vrouwelijke pasvorm, ademend, wind- en waterdicht

100% polyester - 210 g/m²

Gecertificeerd volgens EN 342:2017 - kl. 3/WP (2,103 clo) en EN 343 - kl. 3/1.

Maat: XS-3XL


- Speciaal getailleerd damesmodel.
- Ademend, wind en waterdicht met getapete naden.
- Uniek CLIMASCOT® materiaal dat zorgt voor een efficiënte isolatie, is zeer licht en neemt opgevouwen bijna geen plaats in.
- Afneembare, gevoerde capuchon met elastisch verstelbaar rijsnoer.
- Sluiting met rits en inwendige windvanger, zodat er geen wind binnenkomt.



6

ProWash®

EN ISO 15797



Producten speciaal voor industrieel wassen

Een aantal producten van MASCOT® ACCELERATE is ontwikkeld met het oog op industrieel wassen. Alle accessoirematerialen van deze producten zijn daarom ook gekozen om steeds opnieuw industriële wasbeurten te doorstaan, inclusief tunneldrogen.

Let op het ProWash®-symbool om gemakkelijk producten te vinden die zijn getest conform EN ISO 15797.

18382-959-91010
T-shirt, moderne pasvorm



ProWash®
EN ISO 15797



18392-959-91010
T-shirt, vrouwelijke pasvorm



ProWash®
EN ISO 15797



18383-961-91010
Poloshirt, moderne pasvorm



ProWash®
EN ISO 15797



18393-961-91010
Poloshirt, vrouwelijke pasvorm



ProWash®
EN ISO 15797



18484-962-91010
Sweatshirt met rits, moderne pasvorm



ProWash®
EN ISO 15797



18494-962-91010
Sweatshirt met rits, vrouwelijke pasvorm



ProWash®
EN ISO 15797



18584-962-91010
Capuchontrui met rits, moderne pasvorm



ProWash®
EN ISO 15797



18365-511-91010
Bodywarmer, in 4 richtingen rekbaar, lichtgewicht



ProWash®
EN ISO 15797



18079-511-010
Broek met CORDURA® kniezakken, in 4 richtingen rekbaar, lichtgewicht



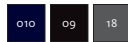
ProWash®
EN ISO 15797



18179-511-010
Broek met CORDURA® kniezakken, in 4 richtingen rekbaar, lichtgewicht



ProWash®
EN ISO 15797



18078-511-010 DIAMOND
18088-511-010 PEARL
Broek met CORDURA® kniezakken, vrouwelijke pasvorm, in 4 richtingen rekbaar, lichtgewicht



ProWash®
EN ISO 15797



18279-511-010
Broek met dijbeenzakken, in 4 richtingen rekbaar, lichtgewicht



ProWash®
EN ISO 15797



18379-230-010
Broek met CORDURA®-kniezakken, extra lichtgewicht



ProWash®
EN ISO 15797



18779-230-010
Broek, extra lichtgewicht



ProWash®
EN ISO 15797



18478-230-010 DIAMOND
18488-230-010 PEARL
Broek, vrouwelijke pasvorm, extra lichtgewicht



ProWash®
EN ISO 15797



18569-442-010
Overall met CORDURA®-kniezakken, stretchzones



ProWash®
EN ISO 15797



18381-959-91010
T-shirt, met lange mouwen, moderne pasvorm



18391-959-91010
T-shirt, met lange mouwen, vrouwelijke pasvorm



18384-962-91010
Sweatshirt, moderne pasvorm



18394-962-91010
Sweatshirt, vrouwelijke pasvorm



18375-511-91010
Bodywarmer, vrouwelijke pasvorm, in 4 richtingen rekbaar, lichtgewicht



18101-511-91010
Jack, in 4 richtingen rekbaar, lichtgewicht



18008-511-91010
Jack, vrouwelijke pasvorm, in 4 richtingen rekbaar, lichtgewicht



18509-442-91010
Jack, stretchzones



18178-511-010 DIAMOND
18188-511-010 PEARL
Broek met dijbeenzakken, vrouwelijke pasvorm, in 4 richtingen rekbaar, lichtgewicht



18679-442-010
Broek met dijbeenzakken, stretchzones



18579-442-010
Broek met CORDURA®-kniezakken, stretchzones



18531-442-010
Broek met CORDURA®-knie- en spijkerzakken, stretchzones



18149-511-010
Shorts, in 4 richtingen rekbaar, lichtgewicht



18048-511-010 DIAMOND
18044-511-010 PEARL
Shorts, vrouwelijke pasvorm, in 4 richtingen rekbaar, lichtgewicht



18147-511-010 DIAMOND
18347-511-010 PEARL
Rok, vrouwelijke pasvorm, in 4 richtingen rekbaar, lichtgewicht



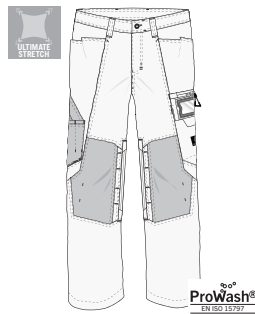
18047-511-010 DIAMOND
18247-511-010 PEARL
Rok, vrouwelijke pasvorm, in 4 richtingen rekbaar, lichtgewicht



Alle producten op één plek

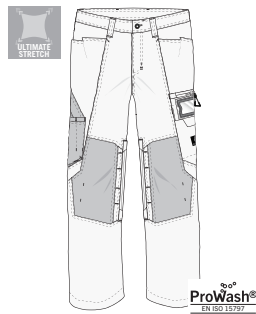
100% stretch,
geschikt voor
industriële
wassen

18079-511
Broek met CORDURA® kniezakken, in 4 richtingen rekbaar, lichtgewicht



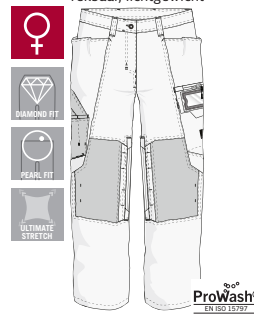
010 03 09 18

18179-511
Broek met CORDURA® kniezakken, in 4 richtingen rekbaar, lichtgewicht



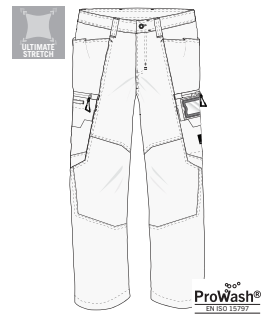
010 09 18

18078-511 DIAMOND
18088-511 PEARL
Broek met CORDURA® kniezakken, vrouwelijke pasvorm, in 4 richtingen rekbaar, lichtgewicht



010 03 09 18

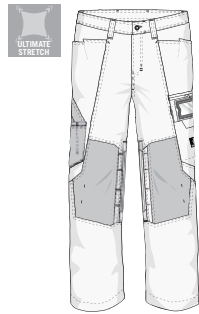
18279-511
Broek met dijbeenzakken, in 4 richtingen rekbaar, lichtgewicht



010 03 09 18

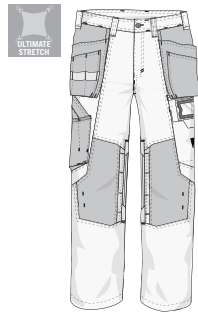
100% stretch

18479-311
Broek met CORDURA® kniezakken, in 4 richtingen rekbaar, lichtgewicht



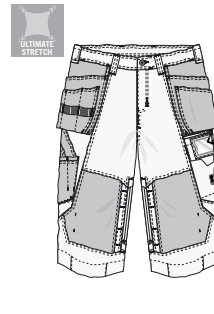
010 03 09 18

18031-311
Broek met CORDURA®-knie- en spijkerzakken, in 4 richtingen rekbaar, lichtgewicht



010 09

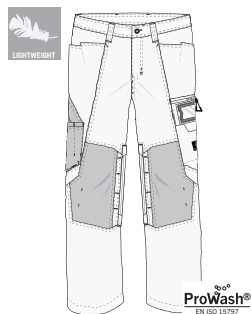
18249-311
Driekwart broek met CORDURA® knie- en spijkerzakken, in 4 richtingen rekbaar, lichtgewicht



010 09

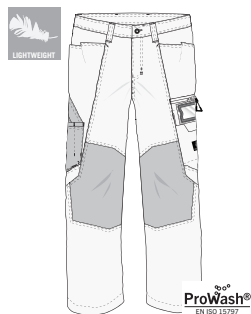
Super
lichtgewicht
twill-materiaal

18379-230
Broek met CORDURA®-kniezakken, extra lichtgewicht



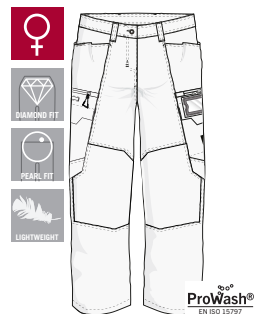
010 03 09 18

18779-230
Broek, extra lichtgewicht



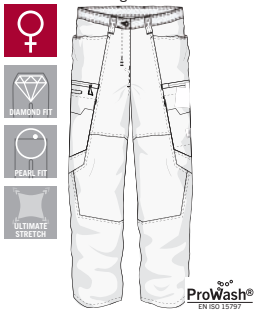
010 09 18

18478-230 DIAMOND
18488-230 PEARL
Broek, vrouwelijke pasvorm, extra lichtgewicht



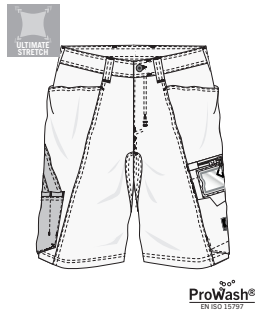
010 09 18

18178-511 DIAMOND
18188-511 PEARL
Broek met dijbeenzakken, vrouwelijke pasvorm, in 4 richtingen rekbaar, lichtgewicht



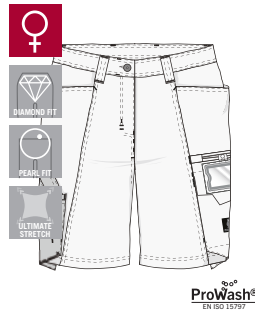
010 03 09 18

18149-511
Shorts, in 4 richtingen rekbaar, lichtgewicht



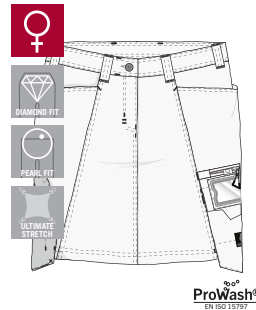
010 03 09 18

18048-511 DIAMOND
18044-511 PEARL
Shorts, vrouwelijke pasvorm, in 4 richtingen rekbaar, lichtgewicht



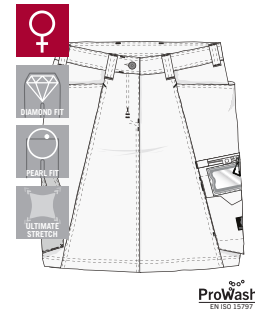
010 03 09 18

18047-511 DIAMOND
18247-511 PEARL
Rok, vrouwelijke pasvorm, in 4 richtingen rekbaar, lichtgewicht



010 03 09

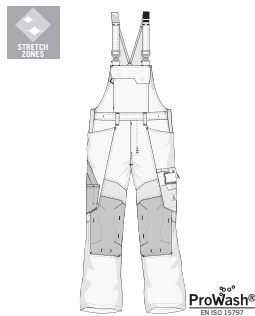
18147-511 DIAMOND
18347-511 PEARL
Rok, vrouwelijke pasvorm, in 4 richtingen rekbaar, lichtgewicht



010 03 09

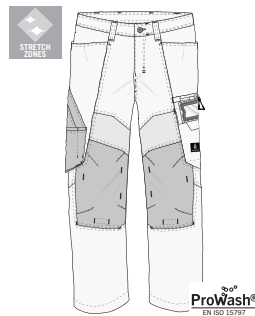
Lichte twill met stretch-zones

18569-442
Overall met CORDURA®-kniezakken, stretchzones



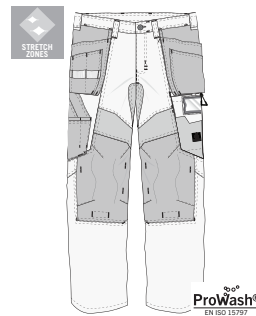
010 03 09 18 91

18579-442
Broek met CORDURA®-kniezakken, stretchzones



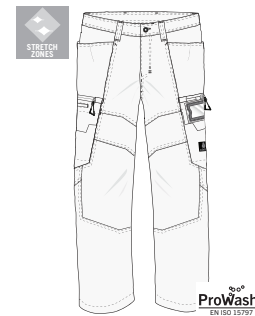
010 03 09 18 91

18531-442
Broek met CORDURA®-knie- en spijkerzakken, stretchzones



010 09

18679-442
Broek met dijbeenzakken, stretchzones

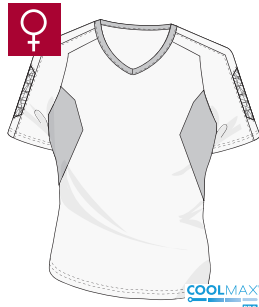


010 03 09 18 91

18082-250
T-shirt, moderne pasvorm



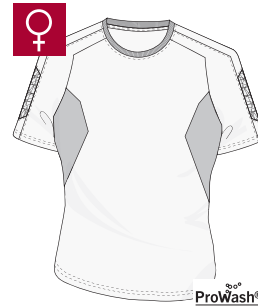
18092-801
T-shirt, vrouwelijke pasvorm,
vochtregulerend COOLMAX® PRO,
V-hals



18382-959
T-shirt, moderne pasvorm



18392-959
T-shirt, vrouwelijke pasvorm



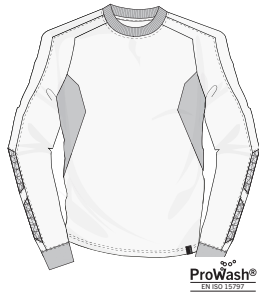
18083-801
Poloshirt, vochtregulerend COOLMAX®
PRO, moderne pasvorm



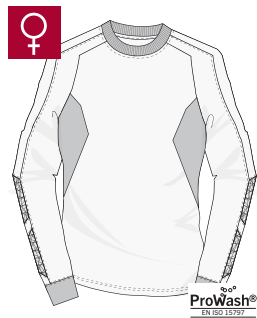
18081-810
Poloshirt, vochtregulerend COOLMAX®
PRO, met lange mouwen, moderne
pasvorm



18384-962
Sweatshirt, moderne pasvorm



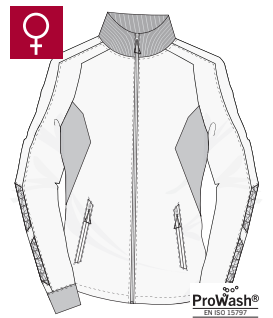
18394-962
Sweatshirt, vrouwelijke pasvorm



18484-962
Sweatshirt met rits, moderne pasvorm



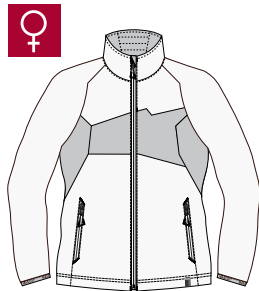
18494-962
Sweatshirt met rits, vrouwelijke
pasvorm



18105-951
Gebreide trui met rits, moderne
pasvorm



18155-951
Gebreide trui met rits, vrouwelijke
pasvorm



18365-511
Bodywarmer, in 4 richtingen rekbaar,
lichtgewicht



18375-511
Bodywarmer, vrouwelijke pasvorm, in
4 richtingen rekbaar, lichtgewicht



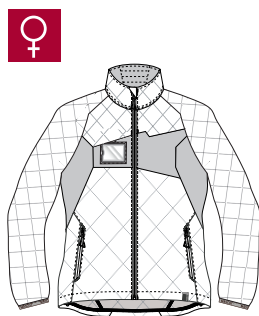
18065-318
Winterbodywarmer met CLIMASCOT®-
voering, waterafstotend, lichtgewicht



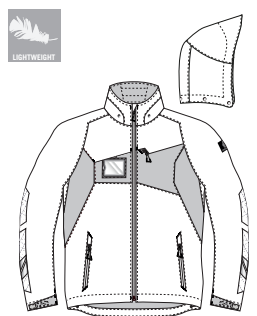
18015-318
Jack met CLIMASCOT®-voering,
waterafstotend, lichtgewicht



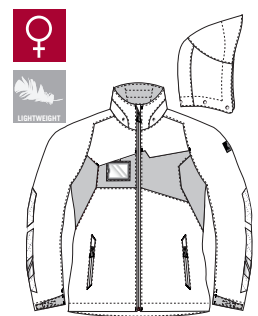
18025-318
Jack met CLIMASCOT®-voering,
vrouwelijke pasvorm, waterafstotend



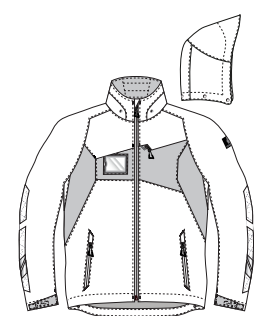
18001-249-91010
Shelljack, ademend, wind- en
waterdicht, lichtgewicht



18011-249-91010
Shelljack, vrouwelijke pasvorm,
ademend, wind- en waterdicht



18301-231
Shelljack, ademend, wind- en
waterdicht

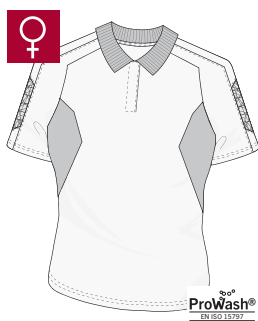


18383-961
Poloshirt, moderne pasvorm



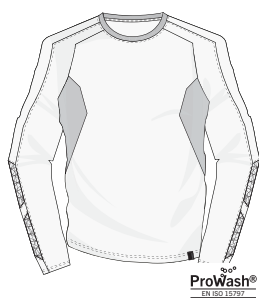
01091 1809 20209 33303 91010

18393-961
Poloshirt, vrouwelijke pasvorm



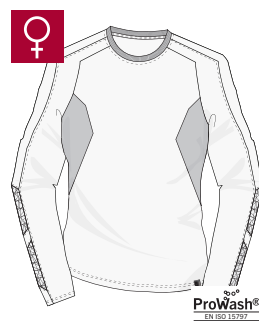
01091 1809 20209 33303 91010

18381-959
T-shirt, met lange mouwen, moderne pasvorm



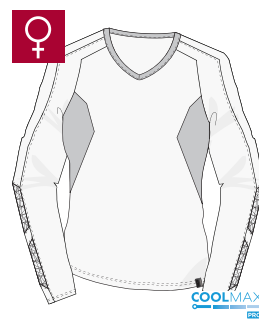
01091 1809 20209 33303 91010

18391-959
T-shirt, met lange mouwen, vrouwelijke pasvorm



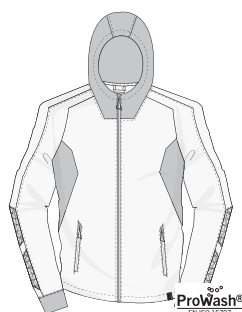
01091 1809 20209 33303 91010

18091-810
T-shirt met lange mouwen, vrouwelijke pasvorm, vochtregulerend COOLMAX® PRO, V-hals



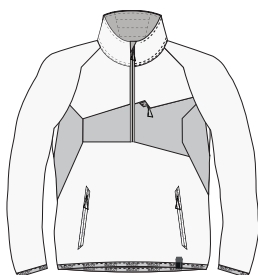
010 1809 20209 33303 91010

18584-962
Capuchontrui met rits, moderne pasvorm



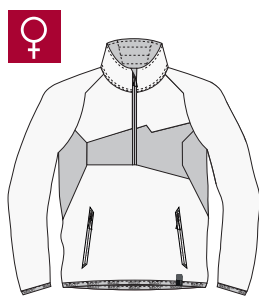
01091 1809 20209 33303 91010

18003-316
Fleecetruï met korte rits, moderne pasvorm



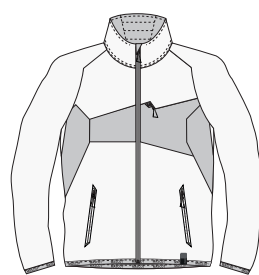
010 1809 20209 33303 91010

18053-316
Fleecetruï met korte rits, vrouwelijke pasvorm



010 1809 20209 33303 91010

18103-316
Fleecetruï met rits, moderne pasvorm



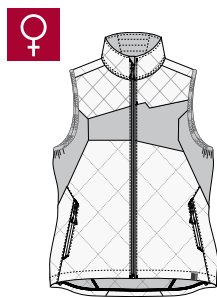
01091 1809 20209 33303 91010

18153-316
Fleecetruï met rits, vrouwelijke pasvorm



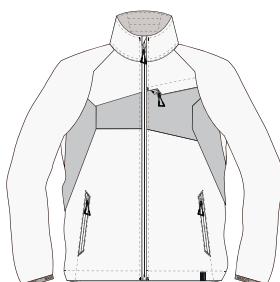
010 1809 20209 33303 91010

18075-318
Winterbodywarmer met CLIMASCOT®-voering, vrouwelijke pasvorm, waterafstotend



010 09 1809 20209 33303 91010

18303-137
Fleecetruï met rits, moderne pasvorm



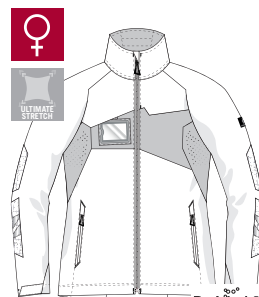
010 09 1809 20209 33303 91010

18101-511
Jack, in 4 richtingen rekbaar, lichtgewicht



010 09 1809 20209 33303 91010

18008-511
Jack, vrouwelijke pasvorm, in 4 richtingen rekbaar, lichtgewicht



010 09 1809 20209 33303 91010

18509-442
Jack, stretchzones



010 09 1809 91010

18311-231
Shelljack, vrouwelijke pasvorm, ademend, wind- en waterdicht



010 09 1809 20209 33303 91010

18035-249
Winterjack met CLIMASCOT®-voering, winddicht en waterafstotend



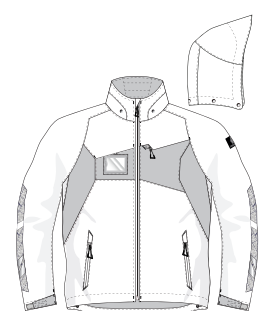
010 09 1809 20209 33303 91010

18045-249
Winterjack met CLIMASCOT®-voering, vrouwelijke pasvorm, winddicht en waterafstotend



010 09 1809 20209 33303 91010

18335-231
Winterjack met CLIMASCOT®-voering, ademend, wind- en waterdicht



010 09 1809 20209 33303 91010

18345-231
Winterjack met CLIMASCOT®-voering, vrouwelijke pasvorm, ademend, wind- en waterdicht



010 09 1809 20209 33303 91010



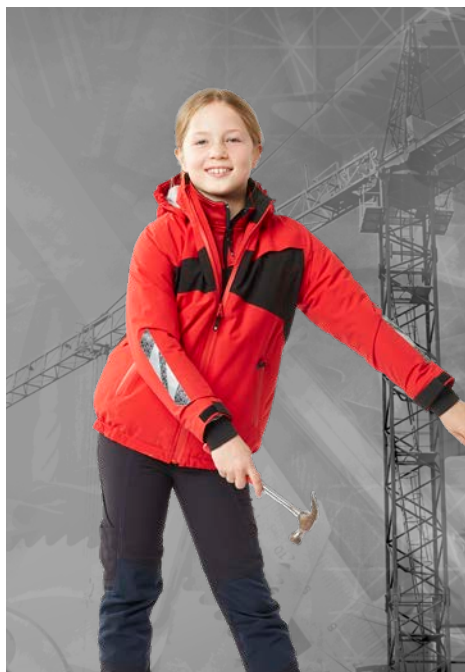


8

MATCH papa en mama

Kleding voor kinderen die op hun vader en moeder willen lijken

Slijtvaste kleding die gemaakt is om in te bewegen – voor kinderen van 3-14 jaar. Een volledig assortiment van onder- tot bovenkleding. Stel coole sets samen en laat de kinderen matchen bij de werkkleding van hun vader of moeder.



T-shirts





o8



18982-965 | T-shirt voor kinderen, met print

100% katoen - 175 g/m²

Maat: 3 - 14

- 100% katoen, vochtabsorberend en comfortabel.
- De naad in de nek is afgezet met een zacht materiaal om irritaties te voorkomen.



o6



18992-965 | T-shirt voor kinderen, met print

100% katoen - 175 g/m²

Maat: 3 - 14

- 100% katoen, vochtabsorberend en comfortabel.
- De naad in de nek is afgezet met een zacht materiaal om irritaties te voorkomen.



o9

20209

33303

91010



LICHTGEWICHT WINDDICHT WATER-AFSTOTEND REFLECTIE EFFECTEN



18901-249 | Shelljack voor kinderen met lichte voering, winddicht en waterafstotend

100% polyester - 115 g/m²

Maat: 3 - 14

- Winddicht en waterafstotend.
- Afneembare capuchon met voering.
- Sluiting met rits en inwendige windvanger, zodat er geen wind binnenkomt.
- Tricot bij de pols, sluit goed af en houdt de kou tegen.
- Extra zichtbaar voor de omgeving door de reflectieaccenten.



o10

o3

o9



ULTIMATE STRETCH LICHTGEWICHT WATER-AFSTOTEND ERGONOMISCHE PASVORM REFLECTIE EFFECTEN



18969-311 | Amerikaanse overall voor kinderen, in 4 richtingen rekbaar, lichtgewicht

92% nylon/8% elastaan - 235 g/m²

Maat: 3 - 14

- De stretchstof is elastisch in alle richtingen en biedt daardoor een unieke bewegingsvrijheid.
- De multifunctionele stretchstof combineert een laag gewicht met een zeer hoge slijtvastheid en is ook nog eens waterafstotend.
- Ergonomisch gevormde broekspijpen volgen de bewegingen van het lichaam.
- Tailleband is verstelbaar.
- De CORDURA® versterking op kwetsbare plaatsen zorgt voor slijtvastheid en een lange levensduur.

Lichte fleecetruien voor kinderen



1809

20209

33303

91010

REFLECTIE
EFFECTEN



18903-316 | Fleecetrui voor kinderen met korte rits

94% polyester/6% elastaan - 260 g/m²

Maat: 3 - 14

- Dankzij het gladde oppervlak van het fleecemateriaal blijft vuil en stof niet vastzitten.
- Moderne, comfortabele pasvorm met een optimale bewegingsvrijheid.
- Flexibele en nauw aansluitende hoge kraag.
- Elastiekband aan de pols en onderkant.
- Extra zichtbaar voor de omgeving door de reflectieaccenten.





Slijtvaste kleding voor kinderen





09

20209

33303

91010



CLIMASCOT®
Lightweight Insulation

18915-318 | Jack voor kinderen met CLIMASCOT®-voering, waterafstotend

100% polyester - 260 g/m²

Maat: 3 - 14

- Uniek CLIMASCOT® materiaal dat zorgt voor een efficiënte isolatie, is zeer licht en neemt opgevouwen bijna geen plaats in.
- Waterafstotend materiaal.
- Stretchstof in de zijden geeft extra bewegingsvrijheid.
- Elastiekband aan de pols en onderkant.
- Extra zichtbaar voor de omgeving door de reflectieaccenten.



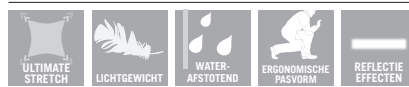
010



03



09



CORDURA®
F A B R I C

18979-311 | Broek voor kinderen, in 4 richtingen rekbaar, lichtgewicht

92% nylon/8% elastaan - 235 g/m²

Maat: 3 - 14

- De stretchstof is elastisch in alle richtingen en biedt daardoor een unieke bewegingsvrijheid.
- De multifunctionele stretchstof combineert een laag gewicht met een zeer hoge slijtvastheid en is ook nog eens waterafstotend.
- Ergonomisch gevormde broekspijpen volgen de bewegingen van het lichaam.
- De CORDURA® versterking op kwetsbare plaatsen zorgt voor slijtvastheid en een lange levensduur.
- Extra zichtbaar voor de omgeving door de reflectieaccenten.



09 20209 33303 91010



18919-231 | Skipak voor kinderen met CLIMASCOT®-voering, ademend, wind- en waterdicht

100% polyester - 210 g/m²

Maat: 3 - 8

- Ademend, wind en waterdicht met getapete naden.
- Uniek CLIMASCOT® materiaal dat zorgt voor een efficiënte isolatie, is zeer licht en neemt opgevouwen bijna geen plaats in.
- Afneembare capuchon met voering.
- De CORDURA® versterking op kwetsbare plaatsen zorgt voor slijtvastheid en een lange levensduur.
- Extra lange rits met windvangers aan de zijkant van de broekspijpen, makkelijk over de laarzen aan te trekken.



09 20209 33303 91010



18935-249 | Winterjack voor kinderen met CLIMASCOT®-voering, winddicht en waterafstotend

100% polyester - 115 g/m²

Maat: 3 - 14

- Winddicht en waterafstotend.
- Uniek CLIMASCOT® materiaal dat zorgt voor een efficiënte isolatie, is zeer licht en neemt opgevouwen bijna geen plaats in.
- Afneembare capuchon met voering.
- Sluiting met rits en inwendige windvanger, zodat er geen wind binnenkomt.
- Tricot bij de pols, sluit goed af en houdt de kou tegen.

Winterkleding voor kinderen

CLIMASCOT®
Lightweight Insulation



010



03



09



ADEMEND



WINDDICHT



WATERDICHT



REFLECTIE
EFFECTEN



CLIMASCOT®
Lightweight Insulation

18990-231 | Overtrekbroek voor kinderen met CLIMASCOT®-voering, ademend, wind- en waterdicht

100% polyester - 210 g/m²

Maat: 9 - 14

- Ademend, wind en waterdicht met getapete naden.
- Uniek CLIMASCOT® materiaal dat zorgt voor een efficiënte isolatie, is zeer licht en neemt opgevouwen bijna geen plaats in.
- Verstelbare elastiek in de taille.
- Extra lange rits met windvangers aan de zijkant van de broekspijpen, makkelijk over de laarzen aan te trekken.
- Extra zichtbaar voor de omgeving door de reflectieaccenten.

A woman with long dark hair, wearing a small floral hair clip, is focused on sewing at a white industrial sewing machine. The scene is set in a factory or workshop, with other workers and machinery visible in the background. The entire image is overlaid with a blue tint. A black rectangular box is positioned in the lower center, containing white text.

SA8000
SOCIALLY
RESPONSIBLE
PRODUCTION

MASCOT neemt verantwoordelijkheid voor ethiek, maatschappij en milieu

Als wereldwijd textielbedrijf dragen wij een grote verantwoordelijkheid voor de veiligheid van mensen en milieu, zowel op productielocaties als in de rest van de toeleveringsketen. Die verantwoordelijkheid nemen wij uiteraard. Daarom hebben we onder andere meer dan 10 jaar geleden onze eigen productielocaties opgezet in Vietnam en later ook in Laos, waar we goede, respectvolle en veilige arbeidsplaatsen bieden voor 2400 collega's.

Bij MASCOT willen we altijd kunnen garanderen dat onze klanten de best mogelijke producten krijgen. En bij 'de beste producten' denken we aan alle aspecten van het product. Het moeten niet alleen slijtvaste producten zijn die lang meegaan en daardoor onnodig gebruik van nieuwe hulpbronnen voorkomen. Het product moet ook worden geproduceerd door mensen die zich veilig en prettig voelen op hun werkplek, en met materialen waarvan de oorsprong transparant is en die bijvoorbeeld in aanmerking komen voor het Oeko-Tex®-certificaat.

De producten van MASCOT zijn oplossingen. En het zijn oplossingen die staan als een huis! Niet alleen slijtvast, maar ook met oog en respect voor mens en milieu. Onze kernwaarden zijn – ook in de context van maatschappij en milieu – kwaliteit en behoorlijkheid. Kwaliteit in producten, oplossingen en afspraken, en behoorlijkheid in twee betekenissen: grondigheid en fatsoen.

De Duurzame Ontwikkelingsdoelen van de Verenigde Naties geven de wereld – en consumenten – een gemeenschappelijke bril om duurzame productie mee te bekijken. Kijk op bladzijde 36-45 om te zien hoe een aantal van de aandachtsgebieden al zijn ingebed in de werkkledingproductie van MASCOT.



5

miljoen producten op voorraad

Meer dan

98%

van alle bestellingen wordt
binnen 24 uur verzonden

30.000

artikelnummers



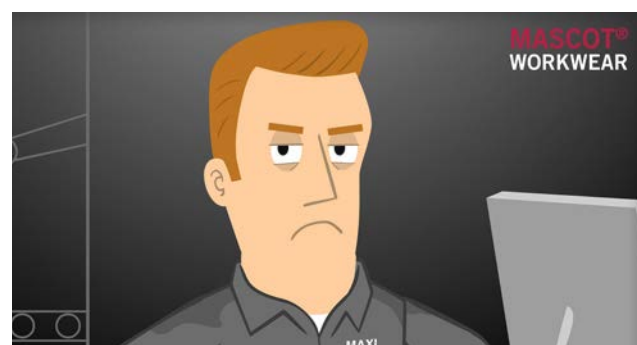


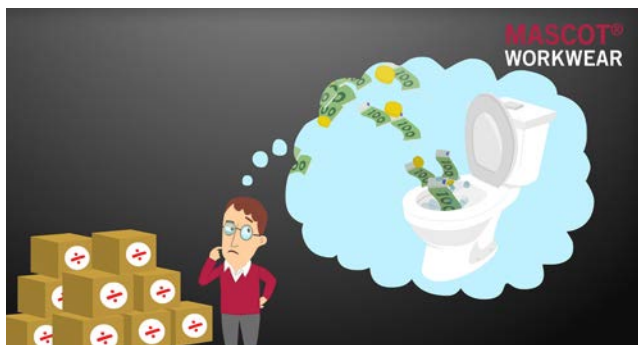
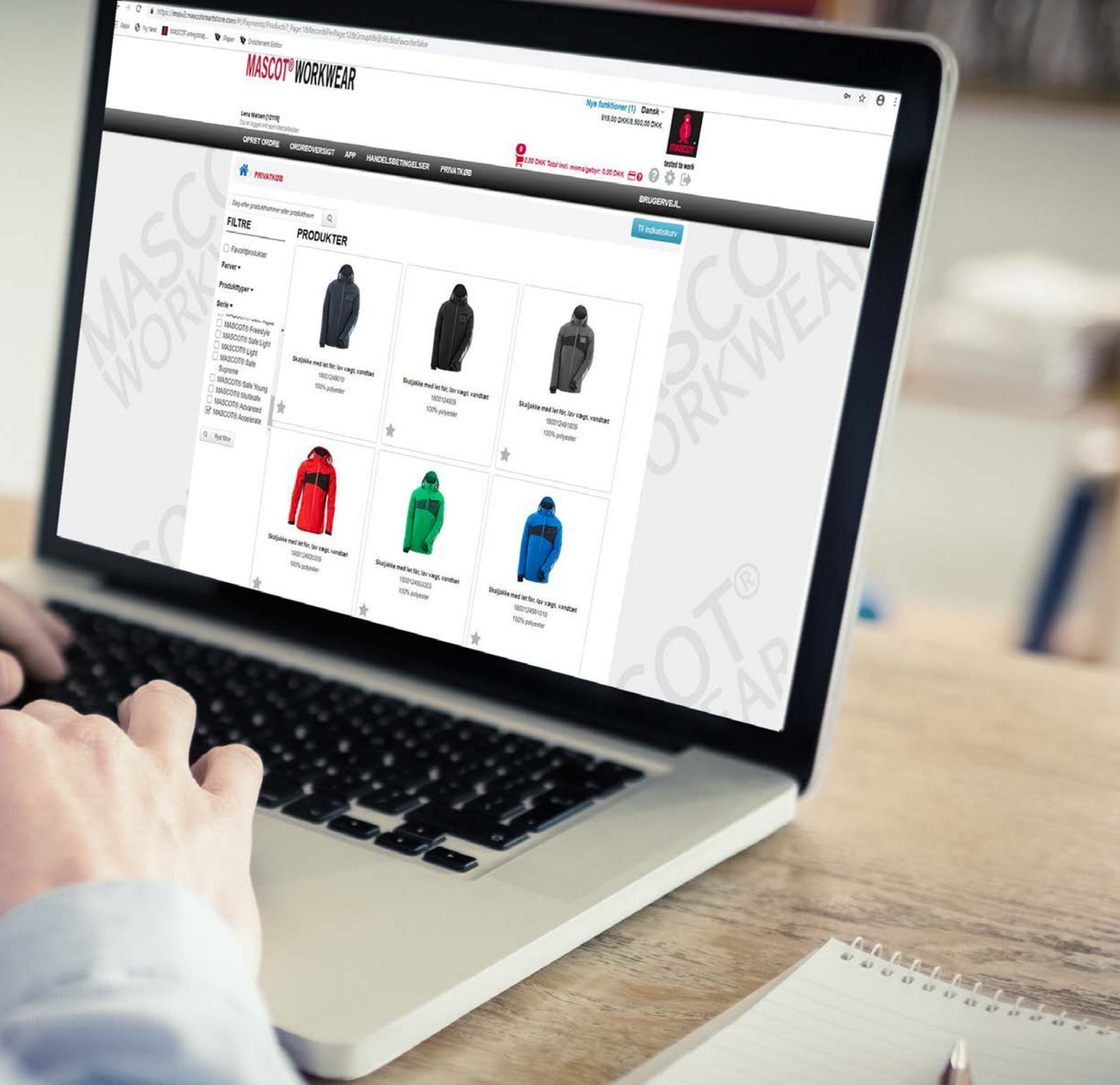
Volledig geautomatiseerd logistiek centrum

Leverbetrouwbaarheid en efficiëntie zijn inbegrepen bij uw product. MASCOT heeft alle producten in alle maten en kleuren op voorraad, u heeft de gewenste producten dus snel in huis. We behandelen uw bestelling binnen 24 uur en sturen de producten zo snel mogelijk naar u op. We hebben een hypermodern en geautomatiseerd logistiek centrum dat zorgt voor snelle en foutloze verzending.

MASCOT® SmartStore

MASCOT® SmartStore is een onlinesysteem voor logistiek en bestellingen. Het systeem is ontwikkeld om uw bestellingen en de afhandeling ervan gemakkelijk, snel en foutloos te maken. Voor ieder bedrijf worden het productassortiment en de behoeften op het vlak van werkkleding en persoonlijke beschermingsmiddelen aangepast. Neem contact op met uw lokale MASCOT-verkooppunt om direct te beginnen.





Wereldwijde werkkledingoplossing



MASCOT biedt naadloze werkkledingoplossingen en grensoverschrijdende mogelijkheden voor multinationals. Als uw bedrijf internationaal meer dan 1000 werkkledinggebruikers heeft, dan zult u profiteren van de voordelen die samenhangen met het hebben van één contactpersoon bij MASCOT.

Bepaar tijd en geld op administratieve taken met een wereldwijde overeenkomst

Bent u ook over de grens actief? Bij MASCOT kunnen we het inkoopproces voor uw werkkleding vereenvoudigen en één wereldwijde oplossing bieden voor uw bedrijf.

MASCOT beheert uw wereldwijde werkkledingoplossing

- Snelle en correcte levering wereldwijd met minimale administratie
- Centraal projectbeheer wereldwijd - met één aanspreekpunt
- Een Europees dealernetwerk met wederverkopers wereldwijd
- Uniforme kwaliteit, assortiment en services

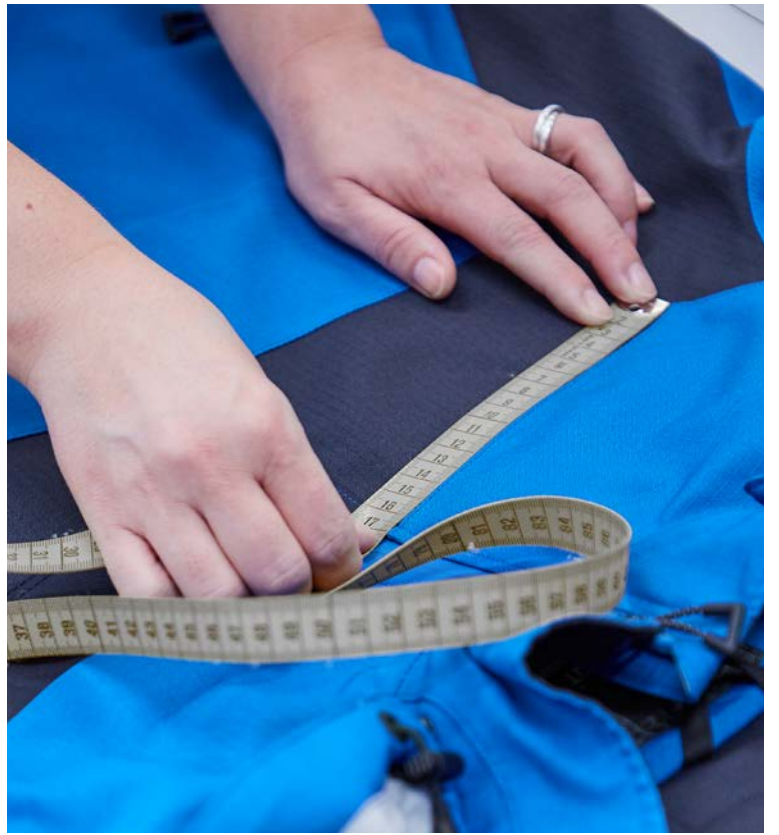


Bedrukken en borduren

Bij MASCOT kan bedrukken en borduren een integraal onderdeel van de bestelling van werkkleding uitmaken. Welke bestellingsoplossing u ook kiest, het is gemakkelijk om het bedrukken of borduren van een logo aan uw bestelling toe te voegen. Zodoende wordt uw bestelling van de opdruk snel en effectief afgehandeld, zodat uw medewerkers snel kleding kunnen krijgen met uw bedrijfsnaam erop.

De producten van MASCOT® ACCELERATE hebben natuurlijk voldoende ruimte voor een opgedrukt of geborduurd logo. Op producten van stretchstof moet een rekbaar logo worden gedrukt.







Individuele productaanpassingen

— meer dan alleen een standaard assortiment

Hebt u een grotere onderneming met individuele behoeften die niet worden gedekt door het standaardassortiment van MASCOT? Dan kunt u misschien gebruik maken van de mogelijkheid voor een op maat gemaakte MASCOT-oplossing voor uw medewerkers. Misschien hebt u behoefte aan speciale maten, een extra zak voor een bepaald stuk gereedschap, een iets andere stof of een andere kleur. Of misschien zijn er een of meerdere volledig nieuwe producttypes of modellen die u graag gemaakt wilt hebben. Het is allemaal mogelijk en we stellen onze experts tot uw beschikking zodat we samen de oplossing kunnen vinden die het beste bij u past.

Bij MASCOT categoriseren we de vele soorten individuele productaanpassingen steeds een beetje anders, afhankelijk van hoe omvangrijk de veranderingen zijn. Voor sommige soorten speciaal gemaakte artikelen geldt dat minimaal een bepaald aantal producten moet worden besteld, en de levertijd is uiteraard langer dan bij standaardartikelen. Dit wordt per order individueel overeengekomen.

Hebt u een speciale bestelling of wilt u andere individuele aanpassingen? Neem contact op met uw gebruikelijke contactpersoon bij MASCOT of met uw dealer. Zij kunnen u verder helpen zodat u werkkleding krijgt die precies aansluit op uw behoeften.

Vind de juiste maat

Het kiezen van de juiste maat is van groot belang voor de functionaliteit van uw werkkleding, comfort en uw veiligheid. In het assortiment van MASCOT hebben veel producten een pasvorm die zowel voor heren als voor vrouwen geschikt is. Daarnaast zijn er ook MASCOT-producten die speciaal zijn ontworpen voor vrouwen en is er een assortiment voor kinderen.

Om de juiste maat te vinden, adviseren wij u een ander te vragen uw maten op te nemen, zodat u er zeker van bent dat de maten kloppen. Meet dicht op het lichaam. Vergeet niet om uw lengtemaat te meten. De meeste MASCOT-broeken zijn beschikbaar in drie verschillende lengtematen.

Als vrouw hebt u verschillende mogelijkheden

Een deel van het assortiment van MASCOT is verkrijgbaar in één of meerdere pasvormen voor vrouwen. Wanneer u kiest voor een product voor vrouwen, neemt u uw maten op volgens de damespasvorm en de maattabel voor vrouwen. Een aantal producten voor mannen zijn ook geschikt voor vrouwen. Als u een product voor mannen kiest, neemt u uw maten op volgens de herenpasvorm en de maattabel voor mannen.

Maten voor herenpasvorm



Maten voor damespasvorm



H. Hoofdmaat

Meet de omtrek van het hoofd.

P. Halsmaat

Gemeten rondom de hals - 1 cm boven het sleutelbeen.

A. Borstomvang

Gemeten rondom het breedste deel van de borstkas.

K1. Taille

Meet de taille net boven de navel. Trek het meetlint aan.

K2. Taille

Meet de taille net onder de navel. Trek het meetlint aan.

K3. Taille

Meet de taillewijdte daar waar u het smalst bent. Gebruik de taillewijdte samen met de heupwijdte om uw pasvorm te vinden: DIAMOND of PEARL.

L1. Heupomtrek

Gemeten rondom het breedste punt van de heupen.

L2. Heupomtrek

Meet rond het breedste punt van uw heupen met de benen tegen elkaar. Bij de MASCOT-producten voor dames is het de heupwijdte die bepaalt welke maat u moet kiezen.

E. Binnenbeenlengte

Meet uw binnenbeenlengte aan de binnenkant van uw been, van het kruis tot de grond (op blote voeten).

T. Lengte

Volledige lengte vanaf de bovenkant van het hoofd tot de zool van de voet.

Pas de kleding!

Op die manier weet u zeker dat de kleding past zoals het hoort.

Zo vindt u uw maat in het schema

Voorbeeld: U zoekt een broek met lage taille.

Uw taillemaat (K2) is 92 cm.

Zoek uw maat in het schema bij K1/K2. Als u in het schema tussen twee maten valt, kiest u in de regel de grotere van de twee maten. In dit voorbeeld kiest u 93 cm en daarmee maat C52. Denk eraan om uw beenlengte te meten voordat u bestelt.

HEREN

T-shirts, sweatshirts, jassen en overige kleding voor bovenlichaam plus overalls																						
	C42	C43	C44	C45	C46	C47	C48	C49	C50	C51	C52	C54	C56	C58	C60	C62	C64	C66	C68	C70	C72	C74
	XXS		XS		S				M		L		XL	2XL		3XL		4XL		5XL		6XL
A - Borstomvang (cm)	84	86	88	90	92	94	96	98	100	102	104	108	112	116	120	124	128	132	136	140	144	148
A - Borstomvang (inch)	33		34.5		36		38		39.5		41	42.5	44	45.5	47	49	50.5	52	53.5	55	56.5	58

Overhemden																					
	C42	C43	C44	C45	C46	C47	C48	C49	C50	C51	C52	C54	C56	C58	C60	C62	C64	C66	C68	C70	C72
	XXS		XS		S				M		L		XL	2XL		3XL		4XL		5XL	
P - Halsmaat (cm)					37-38				39-40		41-42		43-44	45-46		47-48	49-50		51-52		
P - Halsmaat (inch)					14.5				15.5		16.5		17.5	18		19	19.5		20		

Broeken/Amerikaanse overalls																						
	C42	C43	C44	C45	C46	C47	C48	C49	C50	C51	C52	C54	C56	C58	C60	C62	C64	C66	C68	C70	C72	C74
	XXS		XS		S				M		L		XL	2XL		3XL		4XL		5XL		6XL
K1/K2 - Tailleband (cm)*	68	70	73	75	78	80	83	85	88	90	93	98	103	108	113	118	123	128	133	138	143	148
K1/K2 - Tailleband (inch)*	27	28	28.5	29.5	30.5	31.5	32.5	33.5	34.5	35.5	36.5	38.5	40.5	42.5	44.5	46.5	48.5	50.5	52.5	54.5	56.5	58
L1 - Heupomtrek (cm)	90	92	94	96	98	100	102	104	106	108	110	114	118	122	126	130	134	138	142	146	150	154
L1 - Heupomtrek (cm)	35.5	36	37	38	38.5	39.5	40	41	41.5	42.5	43	45	46.5	48	49.5	51	52.5	54	56	57.5	59	60.5

*Amerikaanse overalls zijn niet verkrijgbaar in verschillende maten.

E - Binnenbeenlengte (cm)	76	82	90
E - Binnenbeenlengte (inch)	30	32	35

Jeans									
K1/K2 - Tailleband (inch)	29	30	31	32	33	34	36	38	40
K1/K2 - Tailleband (cm)	73	76	78,5	81	83,5	86	91	96	101

E - Binnenbeenlengte (inch)	30	32	34	36
E - Binnenbeenlengte (cm)	76	82	87	92

Hoofddeksels											
	S		M		L		XL		2XL		
H - Hoofdmaat (cm)	54	55	56	57	58	59	60	61	62	63	
H - Hoofdmaat (inch)	21	21.5	22	22.5	23	23.25	23.5	24	24.5	25	

VROUWEN

In het assortiment van MASCOT vindt u producten die speciaal ontwikkeld zijn voor vrouwen.

Kleding voor bovenlichaam										
	XS	S	M	L	XL	2XL	3XL	4XL	5XL	6XL
A - Borstomvang (cm)	76	82	88	96	104	112	120	128	136	144
A - Borstomvang (inch)	30	32	34.5	37.5	41	44	47	50.5	53.5	56.5
L2 - Heupomtrek (cm)	86	92	100	108	116	124	132	140	148	156
L2 - Heupomtrek (inch)	34	36	39.5	42.5	45.5	49	52	55	58	61.5

De lange en korte broeken en rokken van MASCOT voor dames zijn verkrijgbaar in twee verschillende pasvormen. De afmetingen van uw lichaam bepalen welke pasvorm u moet kiezen. De twee damespasmvormen heten: DIAMOND en PEARL.

Twee stappen om de broek/rok/korte broek te vinden die perfect bij u past:

1) Vind uw pasvorm

Uw MASCOT-pasvorm is afhankelijk van de combinatie van uw taille- (meet waar u het smalst bent) en heupmaat (meet waar u het breedst bent).

Als vuistregel geldt dat u bij een verschil van meer dan 20 centimeter tussen uw taille en heupen kiest voor de DIAMOND-pasvorm. Bij een verschil van minder dan 20 centimeter tussen uw taille en heupen kiest u voor de PEARL-pasvorm.

2) Vind uw maat

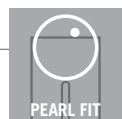
U vindt uw maat door uw heupmaat op te nemen rond het breedste punt van uw heupen. De heupwijdte moet met de benen tegen elkaar worden gemeten. Kijk in het schema onder uw pasvorm: vind uw maat in het schema op basis van uw heupmaat.



Damesbroeken en rokken

DIAMOND pasvorm: Een verschil tussen de taille- en heupmaat van meer dan 20 cm.

	C32	C34	C36	C38	C40	C42	C44	C46	C48	C50	C52	C54	C56
	XS	S	M		L		XL	2XL		3XL	4XL	5XL	6XL
K3 - Tailleband (cm)	70	74	78	82	86	90	94	98	104	110	116	122	128
K3 - Tailleband (inch)	27.5	29	30.5	32	34	35.5	37	38.5	41	43.5	45.5	48	50.5
L2 - Heupomtrek (cm)	96	100	104	108	112	116	120	124	130	136	142	148	154
L2 - Heupomtrek (inch)	37.5	39.5	41	42.5	44	45.5	47	49	51	53.5	56	58	60.5



Damesbroeken en rokken

PEARL pasvorm: Een klein verschil tussen de taille- en heupmaat.

	C32	C34	C36	C38	C40	C42	C44	C46	C48	C50	C52	C54	C56
	XS	S	M		L		XL	2XL		3XL	4XL	5XL	6XL
K3 - Tailleband (cm)	74	78	82	86	90	94	98	104	110	116	122	128	136
K3 - Tailleband (inch)	29	30.5	32	34	35.5	37	38.5	41	43.5	45.5	48	50.5	53.5
L2 - Heupomtrek (cm)	92	95	98	101	104	107	110	115	120	125	130	135	140
L2 - Heupomtrek (inch)	36	37.5	38.5	39.5	41	42	43.5	45	47	49	51	53	55

E - Binnenbeenlengte (cm)	76	82
E - Binnenbeenlengte (inch)	30	32

Vergeet niet om uw lengtemaat te meten. Alle damesbroeken van MASCOT zijn verkrijgbaar in twee lengtematen: 76 cm en 82 cm.

KINDEREN

Het assortiment van MASCOT bestaat ook uit producten voor kinderen. Om de juiste maat te vinden, dient u een maat te kiezen op basis van de lengte van het kind.



Kinderen						
Lengte (cm)	104	116	128	140	152	164
Leeftijd (jaar)	3-4	5-6	7-8	9-10	11-12	13-14
Borstomvang (cm)	54	58	62	68	74	80
Borstomvang (inch)	21	23	24.5	26.5	29	31.5
Taille (cm)	50	52	54	58	62	66
Taille (inch)	19.5	20.5	21.5	23	24.5	26
Heupomtrek (cm)	58	62	66	72	78	84
Heupomtrek (inch)	23	24.5	26	28.5	30.5	33

MASCOT: een snelle, gemakkelijke en kwaliteitsbewuste keuze

Het is gemakkelijk winkelen bij MASCOT. Er staat een volledig assortiment werkkleding en veiligheidsschoenen tot uw beschikking - van top tot teen en van de zomer tot de winter. U hoeft maar op één plaats te kopen en u krijgt wereldwijd verkoopondersteuning. Bovendien kunt u zo veel van uw zaken met MASCOT automatiseren als u wilt.

Winkelen bij MASCOT is ook nog eens snel. Wij bieden u gebruiksvriendelijke online bestelplatforms zodat u tijd kunt besparen en fouten kunt vermijden. Daarnaast verzenden we bestellingen vanuit de hele wereld binnen 24-48 uur vanuit een volautomatisch, topmodern logistiek centrum met een constante voorraad van meer dan 4,8 miljoen producten. Foutloos en snel - en, indien u dat wilt, individueel verpakt.

Zodoende is MASCOT een kwaliteitsbewuste keuze van uw kant. Het gaat er niet alleen om dat de werkkleding en veiligheidsschoenen zelf grondig getest zijn en een

hoge kwaliteit hebben. Het gaat er ook om dat u de effectiefste oplossingen krijgt voor bestellen en service. En niet in de laatste plaats betekent het ook dat u bij MASCOT producten koopt die geproduceerd zijn onder goede omstandigheden. Het overgrote deel van de artikelen van MASCOT wordt geproduceerd in onze eigen MVO-gecertificeerde fabrieken in Vietnam en Laos. Wij garanderen goede werkomstandigheden - en maatschappelijk verantwoorde werkkleding.

Als u koopt bij MASCOT koopt u van een bedrijf dat zijn producten, services en oplossingen constant ontwikkelt. Wij richten ons op de mogelijkheden en beperkingen van onze huidige en potentiële klanten. Deze input staat centraal bij de ontwikkeling van nieuwe producten en oplossingen van MASCOT. We willen steeds vooroplopen bij het leveren van de beste oplossingen aan onze klanten. Zodoende kunnen ook onze klanten voorop blijven lopen.



2800+
MEDEWERKERS



WERELDWIJD
MEER DAN
3500 DEALERS



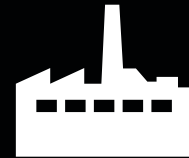
INTERNATIONALE
PRIJZEN



OPGERICHT IN
1982



FAMILIEBEDRIJF



4 EIGEN FABRIEKEN
IN LAOS EN
VIETNAM

30000+
ARTIKEL-
NUMMERS



700+ UNIEKE
PRODUCTEN



5.000.000+
ARTIKELEN OP
VOORRAAD



EFFECTIEVE
FLOW MET
SAP



VERKOOPTÉAMS
IN 15
VERSCHILLENDE
LANDEN

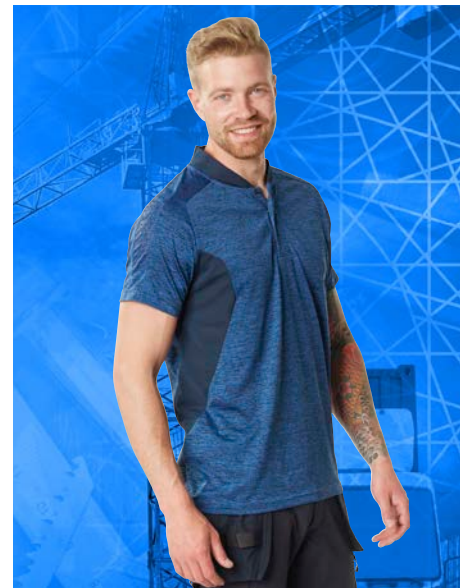


LEVERBETROUW-
BAARHEID VAN
>98%

SA8000
MAATSCHAPPELIJK
VERANTWOORDE
PRODUCTIE

ISO 9001
GECERTIFICEERD

MASCOT®
WORKWEAR



Mascot International A/S

Silkeborgvej 14 · DK-7442 Engesvang
Tel. +45 87 24 47 00 · Klantenservice +31 35 7023535
info@mascot.nl · www.mascot.nl



www.facebook.com/MascotWorkwear



www.linkedin.com/company/mascot-international-as



www.youtube.com/mascotinternational



www.instagram.com/mascot_workwear/

MASCOT® is een gedeponeerd handelsmerk van Mascot International A/S. - Onder voorbehoud van productveranderingen, prijswijzigingen, drukfouten, ontoereikende levering en uitverkochte artikelen.

MASCOT® |  **Audi Sport**
WORKWEAR | Official Supplier

