

MASCOT® WORKWEAR



tested to work

MASCOT® UNIQUE | NL



Alles op één plek

MASCOT® UNIQUE is bijna een werkkledingmerk op zich. Bekijk alle producten, stoffen en kleuren die op allerlei manieren en tot in het oneindige gecombineerd kunnen worden. Altijd met de beste pasvorm en optimale bewegingsvrijheid!



Geavanceerde technologieën

Het gebruik van bekende textieltechnologieën en textielmerken geeft de werkkleding van MASCOT® UNIQUE enkele speciale voordelen. Hierbij maken we gebruik van onder andere TENCEL® en CORDURA®. Kijk voor meer informatie op respectievelijk pagina 32 en 40.

Broeken in drie gewichtsklassen

Of u nu op zoek bent naar een superlichte broek, of naar een zeer sterke en slijtvaste stof, u vindt het bij MASCOT® UNIQUE. U kunt kiezen uit drie verschillende kwaliteiten stof. Kijk op pagina 28-29 voor meer informatie.

Zie welke mogelijkheden er zijn met de kleur van uw voorkeur

MASCOT®
UNIQUE





Het hele gamma kleding voor het bovenlichaam

Als u kiest voor de MASCOT® UNIQUE-collectie, hebt u verder vrijwel niets meer nodig. Bij de kleding voor het bovenlichaam vindt u alles van T-shirts tot winterjassen. Combineer laagjes om het hele jaar door beschermd te zijn tegen weer en wind en verschillende temperaturen.

Voor ALLE medewerkers

Ongeacht vakgebied, smaak of maat, MASCOT® UNIQUE heeft een zeer groot aantal kleuren en maten. Broeken en overalls zijn bovendien verkrijgbaar in drie beenlengtes.



pagina 16



pagina 18



pagina 20



pagina 22



pagina 24



pagina 26



Combineer met andere collecties

Het assortiment van MASCOT is onderverdeeld in collecties die allemaal hun eigen specifieke eigenschappen hebben. Wanneer u kiest voor MASCOT hebt u binnen het assortiment keuze uit meer dan 600 producten. U kunt dezelfde kleuren terugvinden in verschillende collecties. Zodoende kunt u producten uit de verschillende collecties gemakkelijk combineren om zo uw lievelingsset te vinden in de kleur van uw voorkeur.

Bekijk alle producten op www.mascot.nl



Met de grote selectie kleurrijke T-shirts, sweatshirts en polo's in de MASCOT® CROSSOVER-collectie hebt u ontelbare mogelijkheden om kleur aan uw werkkleding toe te voegen. Neem bijvoorbeeld de kleur van uw logo als uitgangspunt.



De details maken het verschil als u een zwart jack kiest (hier de MASCOT® Marburg-fleece): Het oranje MASCOT® Orgon-polo shirt combineert subtiel met de oranje details van de veiligheidsschoenen Fo134-902 en de sokken MASCOT® Mongu.

Denk aan het geheel bij het kiezen van een broek, hier de MASCOT® Mannheim. De collectie MASCOT® COMPLETE omvat een reeks kniebeschermers en riemen en andere accessoires. Hier ziet u de MASCOT® Likasi-kniebeschermers en de MASCOT® Congo-riem.

Combineer MASCOT® UNIQUE met basisproducten en accessoires uit andere MASCOT-collecties



MASCOT® Bottrop
Poloshirt 50569-961
pagina 48



MASCOT® Potsdam
T-shirt 50567-959
pagina 49



MASCOT® Bielefeld
T-shirt, met lange mouwen 50568-959
pagina 47



MASCOT® Witten
Sweatshirt 50570-962
pagina 56



MASCOT® Regensburg
Capuchontrui 50572-963
pagina 43



MASCOT® Wiesbaden
Capuchontrui met rits 50566-963
pagina 42



MASCOT® Oldenburg
Broek 12579-442
pagina 34



MASCOT® Leipzig
Amerikaanse overall met kniezakken
12069-203
pagina 37



MASCOT® Erlangen
Broek met kniezakken 12179-203
pagina 44

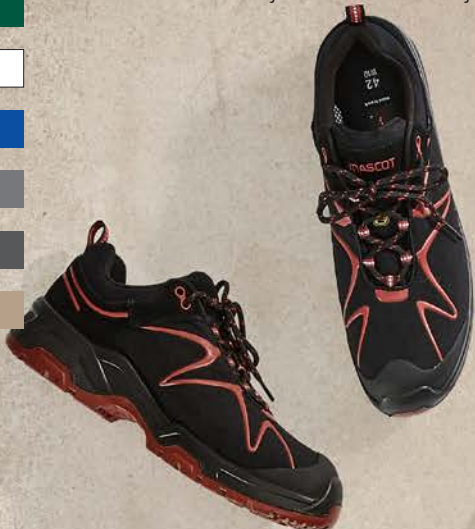


MASCOT® Dortmund
Broek 12079-203
pagina 36



MASCOT® Mannheim
Broek met kniezakken 12679-442
pagina 32

Maak de MASCOT® UNIQUE-producten compleet met de rest van het uitgebreide MASCOT-assortiment. Combineer bijvoorbeeld met een jack van MASCOT® ACCELERATE van robuuste en slijtvaste kwaliteit. Dit is jack 18509.



Dankzij het grote aanbod schoenen met volledige veiligheid, kunt u precies uw favoriet kiezen. Dit zijn veiligheidsschoenen F0121, elastische riem 17044 en sokken 50455.

Een compleet assortiment met een oneindig veel combinatiemogelijkheden met rood



rood/zwart



MASCOT® Bottrop
Poloshirt 50569-961
pagina 48



MASCOT® Potsdam
T-shirt 50567-959
pagina 49



MASCOT® Marburg
Fleecejack 15603-259
pagina 56



MASCOT® Hannover
Fleecejack 16003-302
pagina 36



MASCOT® Dresden
Softshelljack 12002-149
pagina 44



MASCOT® Bielefeld
T-shirt, met lange mouwen
50568-959
pagina 47



MASCOT® Witten
Sweatshirt 50570-962
pagina 56



MASCOT® Darmstadt
Winterjack 16002-149
pagina 52



MASCOT® Fulda
Jack 12209-442
pagina 35



MASCOT® Mainz
Jack 12009-203
pagina 37



MASCOT® Wiesbaden
Capuchontrui met rits 50566-963
pagina 42



MASCOT® Erding
Thermojack 15615-249
pagina 55



MASCOT® Frankfurt
Winterjack 12035-211
pagina 51



MASCOT® Leipzig
Amerikaanse overall met kniezakken
12069-203
pagina 37



MASCOT® Augsburg
Amerikaanse overall met
kniezakken 12169-442
pagina 35



MASCOT® Oldenburg
Broek 12579-442
pagina 34



MASCOT® Dortmund
Broek 12079-203
pagina 36



MASCOT® Mannheim
Broek met kniezakken 12679-442
pagina 32



MASCOT® UNIQUE
Shorts 18349-230
pagina 45

Bent u op zoek naar een effen broek wilt bij uw tweekleurige bovenkleding (zoals de MASCOT® Dresden-softshell), dan is de MASCOT® ACCELERATE een goed uitgangspunt. Kies bijvoorbeeld een broek in dezelfde groene kleur met stretchzones en bijpassende stofkwaliteit van MASCOT® ACCELERATE.



Zwart past goed bij de groene kleur van MASCOT. Hier ziet u zwarte accessoires en basisproducten in de vorm van een T-shirt met lange mouwen 18081, sokken 50410 en riem 17044.

Selecteer veiligheidsschoenen op basis van branche en werksituatie. Hier is gekozen voor lage veiligheidslaarzen F0133.

Stel uw lievelingsset samen door te combineren uit meer dan 600 verschillende MASCOT®-producten



groen/zwart



MASCOT® Bottrop
Poloshirt 50569-961
pagina 48



MASCOT® Potsdam
T-shirt 50567-959
pagina 49



MASCOT® Marburg
Fleecejack 15603-259
pagina 56



MASCOT® Hannover
Fleecejack 16003-302
pagina 36



MASCOT® Dresden
Softshelljack 12002-149
pagina 44



MASCOT® Bielefeld
T-shirt, met lange mouwen 50568-959
pagina 47



MASCOT® Witten
Sweatshirt 50570-962
pagina 56



MASCOT® Darmstadt
Winterjack 16002-149
pagina 52



MASCOT® Fulda
Jack 12209-442
pagina 35



MASCOT® Mainz
Jack 12009-203
pagina 37



MASCOT® Wiesbaden
Capuchontrui met rits 50566-963
pagina 42



MASCOT® Frankfurt
Winterjack 12035-211
pagina 51



MASCOT® Leipzig
Amerikaanse overall met kniezakken
12069-203
pagina 37



MASCOT® Augsburg
Amerikaanse overall met kniezakken
12169-442
pagina 35



MASCOT® UNIQUE
Shorts 18349-230
pagina 45



MASCOT® Altona
Driekwart broek met kniezakken
14149-442
pagina 46



MASCOT® Lemberg
Broek met kniezakken 13079-230
pagina 31



MASCOT® Erlangen
Broek met kniezakken 12179-203
pagina 44



MASCOT® Dortmund
Broek 12079-203
pagina 36



MASCOT® Mannheim
Broek met kniezakken 12679-442
pagina 32

MASCOT heeft een groot aanbod effen T-shirts en sweatshirts in verschillende gewichts- en prijsklassen. Hier ziet u de mooie granddad T-shirts met zowel korte als lange mouwen, respectievelijk MASCOT® Greenwich en MASCOT® Pelham.



Denk aan de belangrijke accessoires zoals kniebeschermers met CE-markering (MASCOT® Waterloo), hamerhouder (MASCOT® Maputo) en sokken (MASCOT® Maseru).

De slijtvaste driekwart werkbreek MASCOT® Lindau kan gecombineerd worden met allerlei soorten schoenen, al naar gelang branche en behoefte. Bijvoorbeeld deze MASCOT® Manaslu-veiligheidsschoenen met Boa®-sluiting.

Enorm veel mogelijkheden om te combineren met wit, antraciet en zwart

wit/donkerantraciet



MASCOT® Bottrop
Poloshirt 50569-961
pagina 48



MASCOT® Potsdam
T-shirt 50567-959
pagina 49



MASCOT® Marburg
Fleecejack 15603-259
pagina 56



MASCOT® Dresden
Softshelljack 12002-149
pagina 44



MASCOT® Darmstadt
Winterjack 16002-149
pagina 52



MASCOT® Fulda
Jack 12209-442
pagina 35



MASCOT® Mainz
Jack 12009-203
pagina 37



MASCOT® Bielefeld
T-shirt, met lange mouwen
50568-959
pagina 47



MASCOT® Witten
Sweatshirt 50570-962
pagina 56



MASCOT® Amberg
Sweatshirt met rits 50565-963
pagina 32



MASCOT® Erding
Thermojack 15615-249
pagina 55



MASCOT® Frankfurt
Winterjack 12035-211
pagina 51



MASCOT® Wiesbaden
Capuchontrui met rits 50566-963
pagina 42



MASCOT® UNIQUE
Shorts 18349-230
pagina 45



MASCOT® Lindau
Driekwart broek met knie- en
spijkerzakken 14349-442
pagina 47



MASCOT® Augsburg
Amerikaanse overall met
kniezakken 12169-442
pagina 35



MASCOT® Bremen
Broek met knie- en spijkerzakken
14031-203
pagina 42



MASCOT® Lemberg
Broek met kniezakken 13079-230
pagina 31



MASCOT® Mannheim
Broek met kniezakken 12679-442
pagina 32



MASCOT® Altona
Driekwart broek met kniezakken
14149-442
pagina 46



MASCOT® Erlangen
Broek met kniezakken 12179-203
pagina 44



MASCOT® UNIQUE
Broek met knie- en spijkerzakken
17631-442
pagina 43



MASCOT® UNIQUE
Broek 18678-230
pagina 39



MASCOT® UNIQUE
Broek 18688-230
pagina 39



MASCOT® Leipzig
Amerikaanse overall met
kniezakken 12069-203
pagina 37

Het T-shirt MASCOT® Calais is verkrijgbaar in maar liefst 27 kleuren om mee te combineren. Hier is het te zien onder MASCOT® Amberg.



Denk aan veiligheidsschoenen en beperk de risico's van uitglijden, vallen en andere ongelukken. Kies op stijl en branche uit het grote assortiment van MASCOT zoals F0301. De sokken zijn MASCOT® Tanga.

Jeans zijn verkrijgbaar in veel varianten en nu ook met perfecte bewegingsvrijheid. MASCOT® Ferrol-jeans breken met het traditionele uniforme uiterlijk, maar hebben alle goede kenmerken van werkbreeken.

Voeg meer kleur toe aan MASCOT® UNIQUE met basisproducten en accessoires uit overige MASCOT-collecties

1809

donkerantraciet/zwart



MASCOT® Bottrop
Poloshirt 50569-961
pagina 48



MASCOT® Potsdam
T-shirt 50567-959
pagina 49



MASCOT® Bielefeld
T-shirt, met lange mouwen
50568-959
pagina 47



MASCOT® Witten
Sweatshirt 50570-962
pagina 56



MASCOT® Regensburg
Capuchontrui 50572-963
pagina 43



MASCOT® Wiesbaden
Capuchontrui met rits
50566-963
pagina 42



MASCOT® Amberg
Sweatshirt met rits
50565-963
pagina 32



MASCOT® Magdeburg
Polosweatshirt 50610-962
pagina 46



MASCOT® Marburg
Fleecejack 15603-259
pagina 56



MASCOT® Hannover
Fleecejack 16003-302
pagina 36



MASCOT® Dresden
Softshelljack 12002-149
pagina 44



MASCOT® UNIQUE
Fleece-trui met rits
18603-316
pagina 58



MASCOT® UNIQUE
Bodywarmer 18665-318
pagina 59



MASCOT® UNIQUE
Thermojack 18615-318
pagina 59



MASCOT® UNIQUE
Shelljack 18601-411
pagina 51



MASCOT® Darmstadt
Winterjack 16002-149
pagina 52



MASCOT® Erding
Thermojack 15615-249
pagina 55



MASCOT® Mainz
Jack 12009-203
pagina 37



MASCOT® Fulda
Jack 12209-442
pagina 35



MASCOT® Frankfurt
Winterjack 12035-211
pagina 51



MASCOT® Altona
Driekwart broek met
kniezakken 14149-442
pagina 46



MASCOT® UNIQUE
Shorts 18349-230
pagina 45



MASCOT® Bremen
Broek met knie- en
spijkerzakken 14031-203
pagina 42



MASCOT® Ingolstadt
Broek met dijbeenzakken
16279-230
pagina 48



MASCOT® Lemberg
Broek met kniezakken
13079-230
pagina 31



MASCOT® UNIQUE
Broek 18678-230
pagina 39



MASCOT® UNIQUE
Broek 18688-230
pagina 39



MASCOT® Oldenburg
Broek 12579-442
pagina 34



MASCOT® UNIQUE
Broek met knie- en
spijkerzakken 17631-442
pagina 43



MASCOT® Mannheim
Broek met kniezakken
12679-442
pagina 32



MASCOT® Dortmund
Broek 12079-203
pagina 36



MASCOT® Erlangen
Broek met kniezakken
12179-203
pagina 44



MASCOT® Leipzig
Amerikaanse overall met
kniezakken 12069-203
pagina 37



MASCOT® Augsburg
Amerikaanse overall met
kniezakken 12169-442
pagina 35

18615 is een sterk voorbeeld van een licht jack met unieke isolatie (eronder ziet u het sweatshirt MASCOT® Witten). Als het jack wordt gecombineerd met zwarte veiligheidsschoenen, is F0251 een voor de hand liggende keuze waarbij comfort en veiligheid perfect samen gaan.



In MASCOT® COMPLETE vindt u een brede selectie sokken, hoofddeksels, riemen, spijkerzakken en andere accessoires. Als accessoire bij deze set is gekozen voor de MASCOT® Zanzibar-riem en de MASCOT® Tribeca-muts.

Waar u ook kijkt in het grote assortiment van MASCOT, u ziet er veel producten met Cordura®-verstevingen die ervoor zorgen dat de producten langer meegaan. De MASCOT® Lemberg-broek is hiervan een voorbeeld.

Het brede assortiment van MASCOT omvat speciale producten voor zowel vakwerk als industrie

lichtkhaki/zwart



MASCOT® Bottrop
Poloshirt 50569-961
pagina 48



MASCOT® Potsdam
T-shirt 50567-959
pagina 49



MASCOT® Erding
Thermojack 15615-249
pagina 55



MASCOT® Dresden
Softshelljack 12002-149
pagina 44



MASCOT® Bielefeld
T-shirt, met lange mouwen
50568-959
pagina 47



MASCOT® Witten
Sweatshirt 50570-962
pagina 56



MASCOT® Fulda
Jack 12209-442
pagina 35



MASCOT® Mainz
Jack 12009-203
pagina 37



MASCOT® Regensburg
Capuchontrui 50572-963
pagina 43



MASCOT® Wiesbaden
Capuchontrui met rits 50566-963
pagina 42



MASCOT® Frankfurt
Winterjack 12035-211
pagina 51



MASCOT® UNIQUE
Shorts 18349-230
pagina 45



MASCOT® Lindau
Driekwart broek met knie- en
spijkerzakken 14349-442
pagina 47



MASCOT® Bremen
Broek met knie- en spijkerzakken
14031-203
pagina 42



MASCOT® Lemberg
Broek met kniezakken 13079-230
pagina 31



MASCOT® Leipzig
Amerikaanse overall met
kniezakken 12069-203
pagina 37



MASCOT® Augsburg
Amerikaanse overall met
kniezakken 12169-442
pagina 35



MASCOT® Erlangen
Broek met kniezakken 12179-203
pagina 44



MASCOT® UNIQUE
Broek met knie- en spijkerzakken
17631-442
pagina 43



MASCOT® Mannheim
Broek met kniezakken 12679-442
pagina 32

De korenblauwe producten met donkere marineblauwe contrasten bieden vele stijlvolle combinaties met effen marineblauwe producten. Hier ziet u het MASCOT® Columbus-jack en de MASCOT® Houston-broek uit de MASCOT® INDUSTRY-collectie.



Schoenen met kleine contrasterende details maken de set compleet. Hier ziet u MASCOT® Trivor met zeer goede antislipzolen. Denk ook aan de accessoires.

De MASCOT® Magdeburg-polosweater kan eventueel worden gecombineerd met zweettransporterend ondergoed zoals MASCOT® Parada als basislaag.

Combineer korenblauw met een uitgebreide reeks in marineblauw die er perfect bij past

11010

korenblauw/donkermarine



MASCOT® Bottrop
Poloshirt 50569-961
pagina 48



MASCOT® Potsdam
T-shirt 50567-959
pagina 49



MASCOT® Bielefeld
T-shirt, met lange mouwen
50568-959
pagina 47



MASCOT® Witten
Sweatshirt 50570-962
pagina 56



MASCOT® Regensburg
Capuchontrui 50572-963
pagina 43



MASCOT® Wiesbaden
Capuchontrui met rits
50566-963
pagina 42



MASCOT® Amberg
Sweatshirt met rits 50565-963
pagina 32



MASCOT® Magdeburg
Polosweatshirt 50610-962
pagina 46



MASCOT® Marburg
Fleecejack 15603-259
pagina 56



MASCOT® Hannover
Fleecejack 16003-302
pagina 36



MASCOT® UNIQUE
Fleececrui met rits 18603-316
pagina 58



MASCOT® UNIQUE
Bodywarmer 18665-318
pagina 59



MASCOT® UNIQUE
Thermojack 18615-318
pagina 59



MASCOT® UNIQUE
Shelljack 18601-411
pagina 51



MASCOT® Dresden
Softshelljack 12002-149
pagina 44



MASCOT® Darmstadt
Winterjack 16002-149
pagina 52



MASCOT® Erding
Thermojack 15615-249
pagina 55



MASCOT® Mainz
Jack 12009-203
pagina 37



MASCOT® Fulda
Jack 12209-442
pagina 35



MASCOT® Frankfurt
Winterjack 12035-211
pagina 51



MASCOT® Ingolstadt
Broek met dijbeenzakken
16279-230
pagina 48



MASCOT® Lemberg
Broek met kniezakken
13079-230
pagina 31



MASCOT® UNIQUE
Broek 18678-230
pagina 39



MASCOT® UNIQUE
Broek 18688-230
pagina 39



MASCOT® Altona
Driekwart broek met
kniezakken 14149-442
pagina 46



MASCOT® UNIQUE
Shorts 18349-230
pagina 45



MASCOT® Oldenburg
Broek 12579-442
pagina 34



MASCOT® Mannheim
Broek met kniezakken
12679-442
pagina 32



MASCOT® Dortmund
Broek 12079-203
pagina 36



MASCOT® Erlangen
Broek met kniezakken
12179-203
pagina 44



MASCOT® Leipzig
Amerikaanse overall met
kniezakken 12069-203
pagina 37



MASCOT® Augsburg
Amerikaanse overall met
kniezakken 12169-442
pagina 35

De MASCOT® Erding jas is niet alleen mooi. De unieke isolatie met zorgt voor een voorsprong op het gebied van comfort.



Donker marineblauw en kobaltblauw passen goed samen en kunnen in het MASCOT-assortiment eindelijk worden gecombineerd. Combineer effen en tweekleurige producten of mix de tweekleurige zoals hier met een MASCOT® Erlangen-broek.

Met meer dan 600 verschillende producten in het assortiment, kunt u zich voorbereiden op alle situaties. Ook als het gaat om schoenen en accessoires. Hier ziet u veiligheidsschoenen F014, de MASCOT® Kisa-muts en MASCOT® Manica sokken.

Stel zelf de look van uw bedrijf samen: de combinatiemogelijkheden zijn oneindig

01011

donkermarine/korenblauw



MASCOT® Fulda
Jack 12209-442
pagina 35



MASCOT® Erlangen
Broek met kniezakken 12179-203
pagina 44



MASCOT® Oldenburg
Broek 12579-442
pagina 34



MASCOT® Leipzig
Amerikaanse overall met kniezakken
12069-203
pagina 37



MASCOT® Augsburg
Amerikaanse overall met kniezakken
12169-442
pagina 35



MASCOT® Dortmund
Broek 12079-203
pagina 36



MASCOT® Mannheim
Broek met kniezakken 12679-442
pagina 32

De kleur 888 antraciet is uitzonderlijk populair binnen verschillende vakgebieden. Daarom vindt u in het volledige assortiment van MASCOT een grote selectie antraciete producten, die u naar hartenlust kunt combineren met de producten van MASCOT® UNIQUE. Zie meer op www.mascot.nl.



De lichte broek MASCOT® Ingolstadt 16279 in de kleur antraciet kan worden gecombineerd met producten in vrijwel iedere kleur. Hier is gekozen voor T-shirt 17782, elastische riem 17044, shelljack 18601, veiligheidsschoenen met Boa®sluiting Fo122 en vochtafdrijvende sokken 50411.

Oneindig veel combinatiemogelijkheden met antraciet

88809

antraciet/zwart



MASCOT® Bottrop
Poloshirt 50569-961
pagina 48



MASCOT® Potsdam
T-shirt 50567-959
pagina 49



MASCOT® Hannover
Fleecejack 16003-302
pagina 36



MASCOT® Hagen
Bodywarmer 12254-442
pagina 34



MASCOT® Fulda
Jack 12209-442
pagina 35



MASCOT® Witten
Sweatshirt 50570-962
pagina 56



MASCOT® Dresden
Softshelljack 12002-149
pagina 44



MASCOT® Darmstadt
Winterjack 16002-149
pagina 52



MASCOT® Frankfurt
Winterjack 12035-211
pagina 51



MASCOT® UNIQUE
Shorts 18349-230
pagina 45



MASCOT® Oldenburg
Broek 12579-442
pagina 34



MASCOT® Ingolstadt
Broek met dijbeenzakken 16279-230
pagina 48



MASCOT® Lemberg
Broek met kniezakken 13079-230
pagina 31



MASCOT® Mannheim
Broek met kniezakken 12679-442
pagina 32



MASCOT® Augsburg
Amerikaanse overall met
kniezakken 12169-442
pagina 35

Draag kleding in lagen zodat u altijd gepast gekleed bent voor de situatie en de temperatuur. Combineer bijvoorbeeld het MASCOT® Calais T-shirt met een microfleece MASCOT® Reims voor koele omgevingen. Houd wind en neerslag buiten met MASCOT® Frankfurt.



In alle branches zijn praktische zakken onmisbaar. Kies bijvoorbeeld broek 18179 van MASCOT® ACCELERATE als u ruimte nodig hebt voor gereedschap en maximaal comfort wilt.

De veiligheidslaarzen F0135 hebben een versterkte neus van composiet waardoor ze volledig vrij van metaal zijn. Composiet geleidt geen kou of warmte, en beschermende neuzen van composiet zorgen daarom voor extra comfort in zowel warme als koude omgevingen. Kies een van de metaalvrije modellen van MASCOT® FOOTWEAR.

Combineer kleuren, stijlen en functies uit het hele MASCOT assortiment



MASCOT® Erding
Thermojack 15715-249
pagina 55



MASCOT® Marburg
Fleecejack 15703-259
pagina 56



MASCOT® Hannover
Fleecejack 16103-302
pagina 36



MASCOT® UNIQUE
Fleece trui met rits 18603-316
pagina 58



MASCOT® UNIQUE
Shelljack 18601-411
pagina 51



MASCOT® Dresden
Softshelljack 12102-149
pagina 44



MASCOT® Mainz
Jack 12109-203
pagina 37



MASCOT® UNIQUE
Thermojack 18615-318
pagina 59



MASCOT® UNIQUE
Bodywarmer 18665-318
pagina 59



MASCOT® Hagen
Bodywarmer 12154-442
pagina 34



MASCOT® Frankfurt
Winterjack 12135-211
pagina 51



MASCOT® Altona
Driekwart broek met kniezakken
14249-442
pagina 46



MASCOT® Bremen
Broek met knie- en spijkerzakken
14131-203
pagina 42



MASCOT® UNIQUE
Broek 18778-230
pagina 39



MASCOT® UNIQUE
Broek 18788-230
pagina 39



MASCOT® Ingolstadt
Broek met dijbeenzakken 16179-230
pagina 48



MASCOT® Lemberg
Broek met kniezakken 16079-230
pagina 31



MASCOT® Erlangen
Broek met kniezakken 12479-203
pagina 44



MASCOT® UNIQUE
Broek met knie- en spijkerzakken
17731-442
pagina 43



MASCOT® Mannheim
Broek met kniezakken 12779-442
pagina 32

Een compleet assortiment hi-vis kleding die past bij de kleur zwart. Dit is het softshelljack 19002 dat is goedgekeurd volgens EN ISO 20471 klasse 2. Neem dit jack mee om snel zichtbaarheid te bereiken in matchende kleuren.



Zwart kan goed worden gecombineerd met vrijwel alle kleuren. Hier is het middelpunt de MASCOT® Bremenbroek, een bestseller in het MASCOT-assortiment voor professionals.

Kies een duurzaam alternatief voor uw klassieke sweatshirt, T-shirt en polo. In het assortiment van MASCOT vindt u producten van 100% biologisch katoen, in de klassieke kleuren, voor zowel mannen als vrouwen. Dit is het sweatshirt 20484, gedragen onder het softshelljack 19002.

Stel een set met hoge zichtbaarheid en veiligheid samen uit het uitgebreide assortiment veiligheidskleding van MASCOT



MASCOT® UNIQUE
Fleece trui met rits 18603-316
pagina 58



MASCOT® Erding
Thermojack 15715-249
pagina 55



MASCOT® Marburg
Fleecejack 15703-259
pagina 56



MASCOT® Hannover
Fleecejack 16103-302
pagina 36



MASCOT® UNIQUE
Shelljack 18601-411
pagina 51



MASCOT® Dresden
Softshelljack 12102-149
pagina 44



MASCOT® UNIQUE
Thermojack 18615-318
pagina 59



MASCOT® UNIQUE
Bodywarmer 18665-318
pagina 59



MASCOT® Hagen
Bodywarmer 12154-442
pagina 34



MASCOT® Mainz
Jack 12109-203
pagina 37



MASCOT® Frankfurt
Winterjack 12135-211
pagina 51



MASCOT® Altona
Driekwart broek met kniezakken
14249-442
pagina 46



MASCOT® Lindau
Driekwart broek met knie- en
spijkerzakken 14449-442
pagina 47



MASCOT® Bremen
Broek met knie- en spijkerzakken
14131-203
pagina 42



MASCOT® UNIQUE
Broek 18778-230
pagina 39



MASCOT® UNIQUE
Broek 18788-230
pagina 39



MASCOT® Ingolstadt
Broek met dijbeenzakken 16179-230
pagina 48



MASCOT® Lemberg
Broek met kniezakken 16079-230
pagina 31



MASCOT® Erlangen
Broek met kniezakken 12479-203
pagina 44



MASCOT® UNIQUE
Broek met knie- en spijkerzakken
17731-442
pagina 43



MASCOT® Mannheim
Broek met kniezakken 12779-442
pagina 32

Broeken van MASCOT® UNIQUE

Binnen MASCOT® UNIQUE kunt u voor broeken kiezen uit drie verschillende soorten stof. Ieder materiaal is ontwikkeld met eigenschappen voor bepaalde werksituaties. Het is daarom belangrijk dat u de materiaalkeuze altijd maakt op basis van uw werk, de temperatuur en het weer. Krijg een idee waarop u moet letten bij het uitkiezen van een werkbroek.

SUPERLICHTE Twill



Twill



STEVIGE Twill MET TENCEL®



Kwaliteitsnummer: 230
Samenstelling: 50% katoen/50% polyester
Gewicht per m²: 205 gram
Bijzondere voordelen: Lichtgewicht

De lichtste broeken in het assortiment

Met een gewicht van slechts 205 g/m² is dit de lichtste kwaliteit broeken in het assortiment van MASCOT. Het materiaal heeft een hoog gehalte katoen in vergelijking met andere broeken. Katoen heeft een goed absorberend vermogen en voert warmte bij het lichaam vandaan. Dat maakt het materiaal bijzonder comfortabel om op de huid te dragen. De polyester in het materiaal zorgt vooral voor slijtvastheid, en ondanks het lage gewicht zijn de broeken van deze stof zeer duurzaam. Dat is ook te danken aan de CORDURA®-verstevingen op de meest kwetsbare plekken van de broeken.

Kwaliteitsnummer: 442
Samenstelling: 65% polyester/35% katoen
Gewicht per m²: 270 gram
Bijzondere voordelen: Licht materiaal met hoge slijtvastheid

Lichte kleding voor industrie en bouw

Bij werk in de industrie en bij sommige beroepen hoort lichte en zachte werkkleding. Stofkwaliteit 442 is niet alleen een van de lichtste stof kwaliteit, maar ook erg duurzaam. De stof is vorm- en kleurvast, zelfs na ontelbare keren industrieel wassen. Kwaliteit 442 is vooral bij industriële klanten een van de favoriete broekkwaliteiten. Daarom vindt u ook een groot aantal producten van kwaliteit 442 in de collecties MASCOT® UNIQUE en MASCOT® INDUSTRY.

Kwaliteitsnummer: 203
Samenstelling: 70% polyester/30% lyocell (TENCEL®),
Gewicht per m²: 340 gram
Bijzondere voordelen: Zacht, slijtvast en verkoelend

Slijtvaste en comfortabele werkkleding voor professionals

Stelt u zich een stof voor die slijtvast, zacht en tegelijkertijd verkoelend en vochtafdrijvend is. Dat is de omschrijving van MASCOTs eigen stofkwaliteit 203. Het is een combinatie van polyester en Tencel® met volledig unieke eigenschappen. Tencel® wordt gemaakt van eucalyptusbomen en is zodoende 100% natuurlijk. De stof is vochtafdrijvend en temperatuurregulerend, en voelt zacht, glad en koel aan op de huid. Een bijzondere weefmethode (cavalry twill) geeft kwaliteit 203 een mooie, grove look. Kies 203 als uw beroep vraagt om comfortabele werkkleding die lang meegaat.

De lichtste broeken in het assortiment

Met een gewicht van slechts 205 g/m² is dit de lichtste kwaliteit broeken in het assortiment van MASCOT. De stof is gemaakt van 50% polyester en 50% katoen. Dankzij het hoge gehalte katoen is de broek comfortabel, ademend en zacht op de huid. De polyester in het materiaal zorgt vooral voor slijtvastheid, en ondanks het lage gewicht zijn de broeken van deze stof zeer duurzaam. Dat is ook te danken aan de CORDURA®-verstevingen op de meest kwetsbare plekken van de broeken.

Een groot aantal ruime zakken

Met de ruime zakken van de broek hebt u ruimte voor erg veel gereedschap. Verdeel het over de voorzakken, achterzakken, dij-beenzakken, duimstokzak en pennenzak. Een van de voorzakken heeft een inwendige zak voor een telefoon. Anders past de telefoon ook in de dijbeenzak.

Flexibele kniezakken met hoge slijtvastheid

De kniezakken zijn verstelbaar en gemaakt van het slijtvaste CORDURA®, dat volgens tests zeven keer sterker is dan katoen. U zet de kniebeschermers er vanaf de bovenkant in, en de zakken gaan dicht met een klep en klittenbandsluiting, zodat vuil zich er niet in kan ophopen.

Flexibiliteit en bewegingsvrijheid

De broeken zijn zo gemaakt dat ze al uw bewegingen volgen en steunen. Dat komt vooral door de lage taille met voorgevormde tailleband die zo gevormd is dat de broek goed aansluit op de onderrug, zelfs als u voorovergebogen staat. De bijzondere constructie van de broekspijpen zorgt ervoor dat niets strak zit of irriteert.

Duurzame naden en details

Ook al is de stof licht, de slijtvastheid is uitstekend, onder andere dankzij drievoudig gestikte naden. De meest gebruikte zakken hebben ter versteviging een extra laag stof op de plek waar ze bevestigd zijn. De randen van de achterzakken en voorzakken zijn bovendien verstevigd met CORDURA®.





Werkbroeken met een laag gewicht en hoge slijtvastheid



1809



0309



0618



5509



11010



88809



010



09



LICHTGEWICHT



DRIEVOLDIG GESTIKTE NADEN



ERGONOMISCHE PASVORM



KNIEZAKKEN



REFLECTIE EFFECTEN



CORDURA
FABRIC

MASCOT® Lemberg | Broek met CORDURA®-kniezakken, extra lichtgewicht
 Artikelnummer: **13079-230, Tweekleurig**

Artikelnummer: **16079-230, Eenkleurig**

50% katoen/50% polyester - 205 g/m²

Voor bescherming die voldoet aan de EN-norm, EN 14404, kunt u MASCOT® Waterloorkniebeschermers gebruiken.

Binnenbeenlengte en maat: 76 cm: C 46-C 56 • 82 cm: C 42-C 68 • 90 cm: C 46-C 62

- Slijtvaste, drievoudig gestikte naden op de pijpen en in het kruis voor een extra lange levensduur.
- De lage taille met voorgevormde tailleband zorgt ervoor dat de broek de bewegingen van het lichaam volgt en steun biedt.
- Zeer goede pasvorm met voorgevormde broekspijpen en extra stof aan de binnenkant en bij het kruis (met extra versteviging).
- Kniezakken versterkt met slijtvast CORDURA®, met opening en klittenband sluiting aan de bovenkant zodat er geen vuil inkomt.
- Extra zichtbaar voor de omgeving door de reflectieaccenten.



0618

1809

11010


**PREMIUM
PERFORMANCE**

ProWash®
 EN ISO 15797

MASCOT® Amberg | Sweatshirt met rits, moderne pasvorm
Artikelnummer: 50565-963

 60% katoen/40% polyester - 340 g/m²

Getest volgens EN ISO 15797.

Maat: XS-4XL

- Moderne, comfortabele pasvorm met een optimale bewegingsvrijheid.
- Tricot kraag.
- Deelbare rits.
- Voorzakken.
- Tricot aan de onderkant en bij de pols.
- Plaats voor logo.



0918

0209

0309

0618

1809



5509

01011

11010

88809



010

09



LICHTGEWICHT

DRIEVOUDIG
GESTIKTE NADENERGONOMISCHE
PASVORM

KNEEZAKKEN

REFLECTIE
EFFECTEN
ProWash®
 EN ISO 15797

CORDURA®
 FABRIC

MASCOT® Mannheim | Broek met CORDURA®-kniezakken, lichtgewicht
Artikelnummer: 12679-442, Tweekleurig
Artikelnummer: 12779-442, Eenkleurig

 65% polyester/35% katoen - 270 g/m²

Getest volgens EN ISO 15797. Voor bescherming die voldoet aan de EN-norm, EN 14404, kunt u MASCOT® Waterloo-kniebeschermers gebruiken.

Binnenbeenlengte en maat: 76 cm: C 46-C 56 • 82 cm: C 42-C 68 • 90 cm: C 46-C 62

- Zeer goede pasvorm met voorgevormde broekspijpen en extra stof aan de binnenkant en bij het kruis (met extra versteviging).
- Slijtvaste, drievoudig gestikte naden op de pijpen en in het kruis voor een extra lange levensduur.
- Telefoonzakje geïntegreerd in rechter jeanszak.
- Kniezakken versterkt met slijtvast CORDURA®, met opening en klittenband sluiting aan de bovenkant zodat er geen vuil inkomt.
- Extra zichtbaar voor de omgeving door de reflectieaccenten.

CORDURA®
 BRAND
 F A B R I C

CORDURA® verhoogt slijt- vastheid

Slijtvaste kleding is extreem belangrijk als er hard wordt gewerkt. Daarom maakt MASCOT op bepaalde plaatsen van de kleding gebruik van CORDURA® om slijtage tegen te gaan, bijvoorbeeld op kniezakken, spijkerzakken en duimstokzakken. CORDURA® is namelijk zeven keer sterker dan bijvoorbeeld katoen.



Sweatshirt met rits, 50565-963
Broek met kniezakken, 12679-442
Riem, 03044-990
Kniebeschermers, 00418-100

Bekijk alle producten op www.mascot.nl



010

09

8880g



LICHTGEWICHT

DRIEVOUDIG
GESTIKTE NADENREFLECTIE
EFFECTEN

MASCOT® Hagen | Bodywarmer, lichtgewicht

Artikelnummer: **12254-442, Tweekleurig**

Artikelnummer: **12154-442, Eenkleurig**

65% polyester/35% katoen - 270 g/m²

Getest volgens EN ISO 15797.

Maat: XS-4XL

- Slijtvaste, drievoudige gestikte naden voor een extra lange levensduur.
- Gemakkelijk toegang tot geïntegreerd telefoonzakje in de borstzak.
- Plaats voor logo.
- Extra bescherming tegen kou door de verlengde rug.
- Extra zichtbaar voor de omgeving door de reflectieaccenten.



0918



0209



1809



01011



11010



8880g



LICHTGEWICHT

DRIEVOUDIG
GESTIKTE NADENERGONOMISCHE
PASVORMREFLECTIE
EFFECTEN

MASCOT® Oldenburg | Broek, lichtgewicht

Artikelnummer: **12579-442**

65% polyester/35% katoen - 270 g/m²

Getest volgens EN ISO 15797.

Binnenbeenlengte en maat: 76 cm: C 42-C 56 • 82 cm: C 42-C 68 • 90 cm: C 46-C 62

- Zeer goede pasvorm met voorgevormde broekspijpen en extra stof aan de binnenkant en bij het kruis (met extra versteviging).
- Slijtvaste, drievoudig gestikte naden op de pijpen en in het kruis voor een extra lange levensduur.
- Telefoonzakje geïntegreerd in rechter jeanszak.
- Verbeterde duimstokzak geeft extra bewegingsvrijheid, met dubbele bodem en pennenzakje.
- Extra zichtbaar voor de omgeving door de reflectieaccenten.

Hetzelfde maar slijtvaster?

Kijk op de volgende pagina voor vrijwel identieke jassen, broeken en Amerikaanse overalls van een stevigere kwaliteit.





1809

0209

0309

0618



5509

01011

11010

88809



MASCOT® Fulda | Jack, lichtgewicht

Artikelnummer: **12209-442**

65% polyester/35% katoen - 270 g/m²

Getest volgens EN ISO 15797.

Maat: XS-4XL

- Slijtvaste, drievoudige gestikte naden voor een extra lange levensduur.
- Voorgevormde mouwen zorgen voor een optimale bewegingsvrijheid.
- Enigzins verlengd rugpand.
- Pasvorm met afgeronde onderkant, zorgt voor extra bewegingsvrijheid.
- Extra zichtbaar voor de omgeving door de reflectieaccenten.



1809

0209

0309

0618

5509

01011

11010

88809



MASCOT® Augsburg | Amerikaanse overall met kniezakken, lichtgewicht

Artikelnummer: **12169-442**

65% polyester/35% katoen - 270 g/m²

Getest volgens EN ISO 15797. Voor bescherming die voldoet aan de EN-norm, EN 14404, kunt u MASCOT® Waterloo-kniebeschermers gebruiken.

Binnenbeenlengte en maat: 76 cm: C 46-C 56 • 82 cm: C 42-C 68 • 90 cm: C 46-C 62

- Slijtvaste, drievoudig gestikte naden op de pijpen en in het kruis voor een extra lange levensduur.
- Zeer goede pasvorm met voorgevormde broekspijpen en extra stof aan de binnenkant en bij het kruis (met extra versteviging).
- Kniezakken versterkt met slijtvast CORDURA®, met opening en klittenband sluiting aan de bovenkant zodat er geen vuil inkomt.
- De kniezakken kunnen worden versteld zodat de kniebeschermers optimaal op uw knieën zitten.
- Extra zichtbaar voor de omgeving door de reflectieaccenten.



MASCOT® Hannover | Fleecejack, verlengde rug

Artikelnummer: **16003-302, Tweekleurig**

Artikelnummer: **16103-302, Eenkleurig**

100% polyester - 270 g/m²

Maat: XS-4XL

- Ergonomisch gevormde mouwen volgen de natuurlijke bewegingen van de armen.
- Elastiekband aan de pols en onderkant.
- Sluiting met rits en inwendige windvanger, zodat er geen wind binnenkomt.
- Extra bescherming tegen kou door de verlengde rug.
- Extra zichtbaar voor de omgeving door de reflectieaccenten.



MASCOT® Dortmund | Broek, hoge slijtvastheid

Artikelnummer: **12079-203**

70% polyester/30% lyocell (TENCEL®) - 340 g/m²

Getest volgens EN ISO 15797.

Binnenbeenlengte en maat: 82 cm: C 42-C 68 • 90 cm: C 46-C 62

- TENCEL® maakt het materiaal koel, zacht en absorberend.
- Slijtvaste, drievoudig gestikte naden op de pijpen en in het kruis voor een extra lange levensduur.
- Ergonomisch gevormde tailleband die in alle werkhoudingen steun biedt.
- Zeer goede pasvorm met voorgevormde broekspijpen en extra stof aan de binnenkant en bij het kruis (met extra versteviging).
- Extra zichtbaar voor de omgeving door de reflectieaccenten.

Hetzelfde maar lichter?

Zie de vorige pagina voor vrijwel identieke jassen, broeken en Amerikaanse overalls van een lichtere stof.





MASCOT® Mainz | Jack, hoge slijtvastheid

Artikelnummer: **12009-203, Tweekleurig**

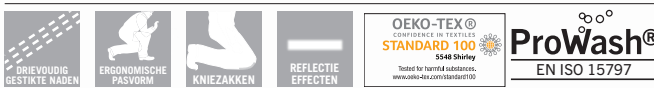
Artikelnummer: **12109-203, Eenkleurig**

70% polyester/30% lyocell (TENCEL®) - 340 g/m²

Getest volgens EN ISO 15797.

Maat: XS-4XL

- TENCEL® maakt het materiaal koel, zacht en absorberend.
- Slijtvaste, drievoudige gestikte naden voor een extra lange levensduur.
- Gemakkelijk toegang tot geïntegreerd telefoonzakje in de borstzak.
- Voorgevormde mouwen zorgen voor een optimale bewegingsvrijheid.
- Extra zichtbaar voor de omgeving door de reflectieaccenten.



MASCOT® Leipzig | Amerikaanse overall met kniezakken, hoge slijtvastheid

Artikelnummer: **12069-203**

70% polyester/30% lyocell (TENCEL®) - 340 g/m²

Getest volgens EN ISO 15797. Voor bescherming die voldoet aan de EN-norm, EN 14404, kunt u MASCOT® Waterloo-kniebeschermers gebruiken.

Binnenbeenlengte en maat: 76 cm: C 46-C 56 • 82 cm: C 42-C 68 • 90 cm: C 46-C 62

- TENCEL® maakt het materiaal koel, zacht en absorberend.
- Slijtvaste, drievoudig gestikte naden op de pijpen en in het kruis voor een extra lange levensduur.
- Zeer goede pasvorm met voorgevormde broekspijpen en extra stof aan de binnenkant en bij het kruis (met extra versteviging).
- Kniezakken versterkt met slijtvast CORDURA®, met opening en klittenband sluiting aan de bovenkant zodat er geen vuil inkomt.
- Extra zichtbaar voor de omgeving door de reflectieaccenten.





0618

1809

11010



010

09

Twee nieuwe damespasvormen

MASCOT® UNIQUE heeft lange broeken voor vrouwen in twee verschillende pasvormen: DIAMOND en PEARL.

Het verschil tussen de twee pasvormen is in de eerste plaats de verhouding tussen taille- en heupmaat.



DIAMOND-pasvorm: groter verschil tussen taille- en heupmaat (meer dan 20 cm verschil).



PEARL-pasvorm: weinig verschil tussen taille- en heupmaat (minder dan 20 cm verschil).

Groot onderzoek naar vrouwelijke pasvormen

Voorafgaand aan de introductie heeft een uitgebreid onderzoek naar vrouwelijke pasvormen plaatsgevonden. Een groot aantal vrouwen in verschillende branches werden opgemeten, en uit deze vele duizenden maten werden twee geheel nieuwe pasvormen ontwikkeld die helemaal zijn aangepast aan het vrouwenlichaam van nu - heel uniek voor MASCOT. We hebben de twee damespasvormen DIAMOND en PEARL genoemd. Deze damespasvormen zijn ook getest in de verschillende branches.

Broeken die geen damesvariant hebben, zijn zo ontworpen dat ze ook kunnen worden gedragen door vrouwen. Pas de broeken altijd aan om de broek te vinden die u het beste past.



MASCOT® UNIQUE | Broek, vrouwelijke pasvorm, extra lichtgewicht

Artikelnummer: **18678-230, Tweekleurig, DIAMOND**

Artikelnummer: **18688-230, Tweekleurig, PEARL**

Artikelnummer: **18778-230, Eenkleurig, DIAMOND**

Artikelnummer: **18788-230, Eenkleurig, PEARL**

50% katoen/50% polyester - 205 g/m²

Binnenbeenlengte en maat: 76 cm: C 34-C 56 • 82 cm: C 34-C 56

- De diamant pasvorm is speciaal ontworpen voor vrouwen met een verschil van meer dan 20 centimeter tussen de heupomtrek en tailleband.
- De parel pasvorm is speciaal ontworpen voor vrouwen met een verschil van minder dan 20 centimeter tussen de heupomtrek en tailleband.
- Licht materiaal, geschikt voor warme omgevingen.
- Slijtvaste, drievoudig gestikte naden op de pijpen en in het kruis voor een extra lange levensduur.
- De lage taille met voorgevormde tailleband zorgt ervoor dat de broek de bewegingen van het lichaam volgt en steun biedt.
- Versterkte achterzakken en duimstokzak.
- Extra zichtbaar voor de omgeving door de reflectieaccenten.



Houd de warmte vast met CLIMASCOT®-voering

Merk de voordelen van een voering van het merk CLIMASCOT® Lightweight Insulation. CLIMASCOT® is niet alleen zeer isolerend, het is daarnaast ook een ademend en lichtgewicht materiaal dat samengedrukt zeer weinig ruimte opneemt. Er is ook aan het milieu gedacht, CLIMASCOT® is namelijk gedeeltelijk vervaardigd uit gerecyclede materialen.

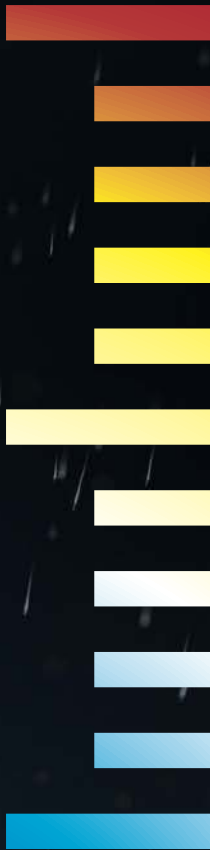


CLIMASCOT®

Lightweight Insulation



RECYCLED CONTENT



OEKO-TEX®
CONFIDENCE IN TEXTILES
STANDARD 100
5548 Shirley



Tested for harmful substances.
www.oeko-tex.com/standard100

Gezondheidsmarkering

Uw veiligheid en welzijn zijn belangrijk voor MASCOT. Daarom streven wij ernaar dat alle stoffen en accessoires die worden gebruikt bij de productie, gecertificeerd zijn volgens Oeko-Tex® Standard 100. Oeko-Tex®-certificering geeft aan dat het product veilig is als het in aanraking komt met de huid. Tevens garandeert de certificering dat de gezondheidsrisico's in verband met het product worden geminimaliseerd. Het is uw garantie dat het aantal schadelijke chemische stoffen die in het product kunnen zitten niet de toegestane waarden overschrijden. Alle producten in de MASCOT® UNIQUE-collectie zijn getest en goedgekeurd conform Oeko-Tex®.



0918

0209

0309

0618



1809

5509

11010



**PREMIUM
PERFORMANCE**



ProWash®
EN ISO 15797

MASCOT® Wiesbaden | Capuchontrui met rits, moderne pasvorm

Artikelnummer: **50566-963**

60% katoen/40% polyester - 340 g/m²

Getest volgens EN ISO 15797.

Maat: XS-4XL

- Moderne, comfortabele pasvorm met een optimale bewegingsvrijheid.
- Capuchon met voering.
- Deelbare rits.
- Voorzakken.
- Tricot aan de onderkant en bij de pols.
- Plaats voor logo.



0618

1809

5509

010

09



ProWash®
EN ISO 15797

CORDURA®
FABRIC

MASCOT® Bremen | Broek met CORDURA®-knie- en spijkerzakken, hoge slijtvastheid

Artikelnummer: **14031-203, Tweekleurig**

Artikelnummer: **14131-203, Eenkleurig**

70% polyester/30% lyocell (TENCEL®) - 340 g/m²

Getest volgens EN ISO 15797. Voor bescherming die voldoet aan de EN-norm, EN 14404, kunt u MASCOT® Waterloo-kniebeschermers gebruiken.

Binnenbeenlengte en maat: 76 cm: C 46-C 56 • 82 cm: C 42-C 68 • 90 cm: C 46-C 62

- TENCEL® maakt het materiaal koel, zacht en absorberend.
- Slijtvaste, drievoudig gestikte naden op de pijpen en in het kruis voor een extra lange levensduur.
- Zeer goede pasvorm met voorgevormde broekspijpen en extra stof aan de binnenkant en bij het kruis (met extra versteviging).
- Gereedschapzakken van CORDURA® met extra vakken voor gereedschap.
- Kniezakken versterkt met slijtvast CORDURA®, met opening en klittenband sluiting aan de bovenkant zodat er geen vuil inkomt.





0918

1809

5509

11010



PREMIUM PERFORMANCE



MASCOT® Regensburg | Capuchontrui, moderne pasvorm

Artikelnummer: **50572-963**

60% katoen/40% polyester - 340 g/m²

Getest volgens EN ISO 15797.

Maat: XS-4XL

- Moderne, comfortabele pasvorm met een optimale bewegingsvrijheid.
- Capuchon met voering.
- Voorzak.
- Tricot aan de onderkant en bij de pols.
- Plaats voor logo.



0618

1809

5509

010

09



MASCOT® UNIQUE | Broek met CORDURA®-knie- en spijkerzakken, lichtgewicht

Artikelnummer: **17631-442, Tweekleurig**

Artikelnummer: **17731-442, Eenkleurig**

65% polyester/35% katoen - 270 g/m²

Getest volgens EN ISO 15797. Voor bescherming die voldoet aan de EN-norm, EN 14404, kunt u MASCOT® Waterloo-kniebeschermers gebruiken.

- Binnenbeenlengte en maat: 76 cm: C 46-C 56 • 82 cm: C 42-C 68 • 90 cm: C 46-C 62
- Slijtveste, drievoudig gestikte naden op de pijpen en in het kruis voor een extra lange levensduur.
- De lage taille met voorgevormde tailleband zorgt ervoor dat de broek de bewegingen van het lichaam volgt en steun biedt.
- Verstelbare spijkerzakken van CORDURA® met extra gereedschapszakken.
- Telefoonzakje geïntegreerd in rechter jeanszak.
- Kniezakken versterkt met slijtvest CORDURA®, met opening en klittenband sluiting aan de bovenkant zodat er geen vuil inkomt.

Broeken in twee gewichtsklassen

Zijn de broeken hetzelfde? Bijna. Wilt u een broek die extra slijtvest is of hebt u een lichter model nodig met minder gewicht? MASCOT heeft broeken met verschillende diktes, zodat u en uw collega's zelf kunnen kiezen.



MASCOT® Dresden | Softshelljack met fleece aan de binnenkant waterafstotend materiaal

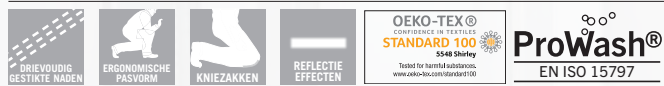
Artikelnummer: **12002-149, Tweekleurig**

Artikelnummer: **12102-149, Eenkleurig**

100% polyester - 305 g/m²

Maat: XS-4XL

- Ademend, winddicht en waterafstotend.
- Sluiting met rits en inwendige windvanger, zodat er geen wind binnenkomt.
- Zakken met ritssluiting.
- Voorgevormde mouwen zorgen voor een optimale bewegingsvrijheid.
- Extra zichtbaar voor de omgeving door de reflectieaccenten.



CORDURA
FABRIC

MASCOT® Erlangen | Broek met CORDURA®-kniezakken, hoge slijtvastheid

Artikelnummer: **12179-203, Tweekleurig**

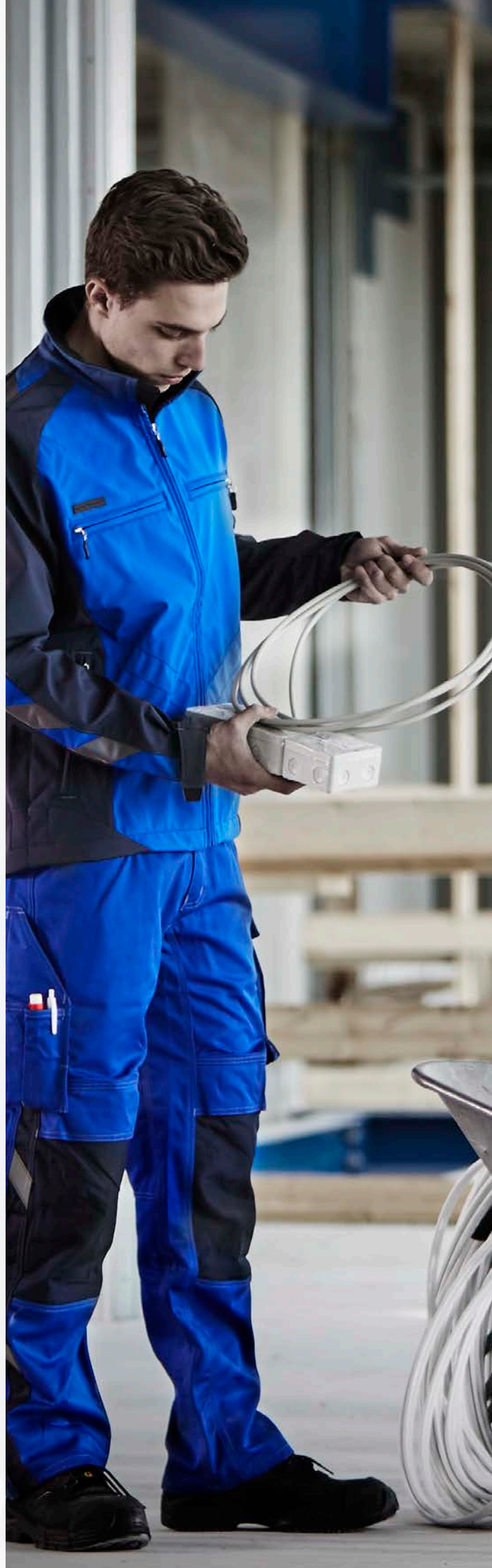
Artikelnummer: **12479-203, Eenkleurig**

70% polyester/30% lyocell (TENCEL®) - 340 g/m²

Getest volgens EN ISO 15797. Voor bescherming die voldoet aan de EN-norm, EN 14404, kunt u MASCOT® Waterloos-kniebeschermers gebruiken.

Binnenbeenlengte en maat: 76 cm: C 46-C 56 • 82 cm: C 42-C 68 • 90 cm: C 46-C 62

- TENCEL® maakt het materiaal koel, zacht en absorberend.
- Slijtvaste, drievoudig gestikte naden op de pijpen en in het kruis voor een extra lange levensduur.
- Zeer goede pasvorm met voorgevormde broekspijpen en extra stof aan de binnenkant en bij het kruis (met extra versteviging).
- Kniezakken versterkt met slijtvast CORDURA®, met opening en klittenband sluiting aan de bovenkant zodat er geen vuil inkomt.
- Extra zichtbaar voor de omgeving door de reflectieaccenten.





0209



0309



0618



11010



1809



5509



88809



LICHTGEWICHT



DRIEVOUDDIG
GESTIKTE NADEN



OEKO-TEX®
CONFIDENCE IN TEXTILES
STANDARD 100
5948 Shiny
Tested for harmful substances.
www.oeko-tex.com/standard100



MASCOT® UNIQUE | Shorts, lichtgewicht

Artikelnummer: **18349-230**

50% katoen/50% polyester - 205 g/m²

Binnenbeenlengte en maat: 26 cm: C 42-C 68

- Licht materiaal, geschikt voor warme omgevingen.
- Slijtvaste, drievoudig gestikte naden op de pijpen en in het kruis voor een extra lange levensduur.
- De lage taille met voorgevormde tailleband zorgt ervoor dat de broek de bewegingen van het lichaam volgt en steun biedt.
- Gemakkelijk toegang tot de zakken door nieuw design.
- Schuine, ruime en gemakkelijk toegankelijke dijbeenzakken.
- Versterkte achterzakken en duimstokzak.



1809



11010



PREMIUM PERFORMANCE



ProWash®
EN ISO 15797

MASCOT® Magdeburg | Polosweatshirt, moderne pasvorm

Artikelnummer: **50610-962**

60% katoen/40% polyester - 310 g/m²

Getest volgens EN ISO 15797.

Maat: XS-4XL

- Moderne, comfortabele pasvorm met een optimale bewegingsvrijheid.
- Plaats voor logo.
- Kraag van tricot met knoopsluiting.
- De naad in de nek is afgezet met een zacht materiaal om irritaties te voorkomen.
- Tricot in de mouwen en aan de onderkant.



1809



0309



0618



11010



010



09



LICHTGEWICHT



DRIEVOUDIG BESTIKTE NADEN



ERGONOMISCHE PASVORM



KNIEZAKKEN



REFLECTIE EFFECTEN



ProWash®
EN ISO 15797

CORDURA®
FABRIC

MASCOT® Altona | Driekwart werkbroeck met CORDURA®-kniezakken, lichtgewicht

Artikelnummer: **14149-442, Tweekleurig**

Artikelnummer: **14249-442, Eenkleurig**

65% polyester/35% katoen - 270 g/m²

Getest volgens EN ISO 15797. Voor bescherming die voldoet aan de EN-norm, EN 14404, kunt u MASCOT® Waterloo-kniebeschermers gebruiken.

Binnenbeenlengte en maat: 53 cm: C 44-C 66

- Slijtvaste, drievoudig gestikte naden op de pijpen en in het kruis voor een extra lange levensduur.
- Zeer goede pasvorm met voorgevormde broekspijpen en extra stof aan de binnenkant en bij het kruis (met extra versteviging).
- Schuine, ruime en gemakkelijk toegankelijke dijbeenzakken.
- Kniezakken versterkt met slijtvast CORDURA®, met opening en klittenband sluiting aan de bovenkant zodat er geen vuil inkomt.
- De kniezakken kunnen worden versteld zodat de kniebeschermers optimaal op uw knieën zitten.





MASCOT® Bielefeld | T-shirt, met lange mouwen, moderne pasvorm

Artikelnummer: **50568-959**

60% katoen/40% polyester - 195 g/m²

Getest volgens EN ISO 15797.

Maat: XS-4XL

- Moderne, comfortabele pasvorm met een optimale bewegingsvrijheid.
- Gekamd katoen, comfortabel en warm.
- Plaats voor logo.
- De naad in de nek is afgezet met een zacht materiaal om irritaties te voorkomen.
- Tricot bij de hals en mouwen.



MASCOT® Lindau | Driekwart werkbreek met CORDURA®-knie- en spijkerzakken, hoge slijtvastheid

Artikelnummer: **14349-442, Tweekleurig**

Artikelnummer: **14449-442, Eenkleurig**

65% polyester/35% katoen - 270 g/m²

Getest volgens EN ISO 15797. Voor bescherming die voldoet aan de EN-norm, EN 14404, kunt u MASCOT® Waterloo-kniebeschermers gebruiken.

Binnenbeenlengte en maat: 53 cm: C 44-C 66

- Slijtvaste, drievoudig gestikte naden op de pijpen en in het kruis voor een extra lange levensduur.
- Zeer goede pasvorm met voorgevormde broekspijpen en extra stof aan de binnenkant en bij het kruis (met extra versteviging).
- Gereedschapzakken van CORDURA® met extra vakken voor gereedschap.
- Kniezakken versterkt met slijtvast CORDURA®, met opening en klittenband sluiting aan de bovenkant zodat er geen vuil inkomt.
- Extra zichtbaar voor de omgeving door de reflectieaccenten.



MASCOT® Bottrop | Poloshirt, moderne pasvorm

Artikelnummer: **50569-961**

60% katoen/40% polyester - 210 g/m²

Getest volgens EN ISO 15797.

Maat: XS-4XL

- Plaats voor logo.
- Moderne, comfortabele pasvorm met een optimale bewegingsvrijheid.
- Tricot kraag.
- Knoopsluiting.
- De naad in de nek is afgezet met een zacht materiaal om irritaties te voorkomen.



MASCOT® Ingolstadt | Broek met dijbeenzakken, extra lichtgewicht

Artikelnummer: **16279-230, Tweekleurig**

Artikelnummer: **16179-230, Eenkleurig**

50% katoen/50% polyester - 205 g/m²

Binnenbeenlengte en maat: 82 cm: C 42-C 68 • 90 cm: C 46-C 62

- Uitermate geschikt voor gebruik in een warme omgeving door het lichte gewicht en het hoge gehalte aan katoen.
- Slijtvaste, drievoudig gestikte naden op de pijpen en in het kruis voor een extra lange levensduur.
- De lage taille met voorgevormde tailleband zorgt ervoor dat de broek de bewegingen van het lichaam volgt en steun biedt.
- Zeer goede pasvorm met voorgevormde broekspijpen en extra stof aan de binnenkant en bij het kruis (met extra versteviging).
- Extra zichtbaar voor de omgeving door de reflectieaccenten.





**PREMIUM
PERFORMANCE**

OEKO-TEX®
CERTIFICATE OF ANALYSIS
STANDARD 100
5548 Shirley
Instit for harmful substances
www.oeko-tex.com/standard100

ProWash®
EN ISO 15797

MASCOT® Potsdam | T-shirt, moderne pasvorm

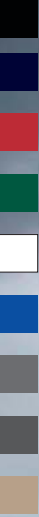
Artikelnummer: **50567-959**

60% katoen/40% polyester - 195 g/m²

Getest volgens EN ISO 15797.

Maat: XS-4XL

- Gekamd katoen, comfortabel en warm.
- Moderne, comfortabele pasvorm met een optimale bewegingsvrijheid.
- Tricot bij de hals.
- Versteving bij de hals.
- Plaats voor logo.



Bescherming tegen kou en neerslag

Als kou en neerslag een serieuze uitdaging vormen, moet u erop kunnen vertrouwen dat uw kleding u beschermt. U kunt hiervoor zorgen door te kiezen voor beschermende winterkleding met EN 343 certificering - bescherming tegen neerslag, en EN 342 certificering - bescherming tegen kou.



EN 343

Werkkleding die is gecertificeerd volgens EN 343 is getest op het bestand zijn tegen een het vochtafdrijvend vermogen. De certificering wordt gecombineerd met twee getallen. Het eerste getal geeft de waterdichtheid aan en het tweede getal het ademend vermogen van het complete product. In beide schalen lopen de waarden van 1-3, waarbij 3 de hoogste klasse aangeeft.



EN 342

Leder product met EN 342:2017 is afzonderlijk gecertificeerd conform EN 342:2017 in verschillende klassen. Deze klassen beschrijven de isolatiewaarde van het product, de luchtdoorlaatbaarheid en eventuele waterdichtheid. De letter Y naast het EN 342:2017-pictogram geeft de isolatiewaarde aan. Die staat bij MASCOT niet naast het symbool, maar in principe boven de productinformatie.



1809



11010



09



010



1809



0209



0309



0618



5509



11010



88809



09



010



MASCOT® UNIQUE | Shelljack, Jack, in 4 richtingen rekbaar, waterdicht, lichtgewicht

Artikelnummer: **18601-411**

87% polyamide/13% elastaan - 200 g/m²

Gecertificeerd volgens EN 343 - kl. 3/3.

Maat: XS-4XL

- De stretchstof is elastisch in alle richtingen en biedt daardoor een unieke bewegingsvrijheid.
- De multifunctionele stretchstof combineert een laag gewicht met een zeer hoge slijtvastheid en is ook nog eens waterdicht.
- Ademend, wind en waterdicht met getapete naden.
- Afneembare, gevoerde capuchon met elastisch verstelbaar rijsnoer.
- Extra zichtbaar voor de omgeving door de reflectieaccenten.

MASCOT® Frankfurt | Winterjack met gewatteerde fleecevoering, waterdicht

Artikelnummer: **12035-211, Tweekleurig**

Artikelnummer: **12135-211, Eenkleurig**

100% polyester - 255 g/m²

Gecertificeerd volgens EN 342:2017 - kl. 3/WP (1,95 clo) en EN 343 - kl. 3/1.

Maat: XS-4XL

- Ademend, wind en waterdicht met getapete naden.
- Afneembare, gevoerde capuchon met elastisch verstelbaar rijsnoer.
- Kraag met zachte stof waardoor de kraag flexibel de bewegingen van het hoofd volgt.
- Voorgevormde mouwen zorgen voor een optimale bewegingsvrijheid.
- Extra zichtbaar voor de omgeving door de reflectieaccenten.



Lichte en flexibele winterjas



1809

0209

0309

0618



11010

88809



ADEMEND



WINDDICHT



WATERAFSTOTEND



ERGONOMISCHE PASVORM



REFLECTIE EFFECTEN



OEKO-TEX®
STANDARD 100
5548 Shirley
Tested for harmful substances.
www.oeko-tex.com/standard100

CLIMASCOT®
Lightweight insulation

MASCOT® Darmstadt | Winterjack, waterafstotend materiaal, hoog isolerend vermogen

Artikelnummer: **16002-149**

100% polyester - 305 g/m²

Maat: XS-4XL

- Ademend, winddicht en waterafstotend.
- Uniek CLIMASCOT® materiaal dat zorgt voor een efficiënte isolatie, is zeer licht en neemt opgevouwen bijna geen plaats in.
- Afneembare, gevoerde capuchon met elastisch verstelbaar rijsnoer.
- Voorgevormde mouwen zorgen voor een optimale bewegingsvrijheid.
- Extra zichtbaar voor de omgeving door de reflectieaccenten.



Ademend, winddicht en waterafstotend

Het buitenste materiaal is een waterafstotende en winddichte softshell met een verlengde rug voor extra bescherming. Het materiaal is licht elastisch en de jas heeft een ergonomisch ontwerp dat zorgt voor grote bewegingsvrijheid. Hij is bovendien ademend, zodat vocht gemakkelijk afgevoerd wordt als u veel inspanning levert.

Innovatieve voering

De voering van de winterjas is van het merk CLIMASCOT® Lightweight Insulation. CLIMASCOT® is niet alleen zeer isolerend, het is daarnaast ook een ademend en lichtgewicht materiaal dat samengedrukt zeer weinig ruimte opneemt. Er is ook aan het milieu gedacht, CLIMASCOT® is namelijk gedeeltelijk vervaardigd uit gerecyclede materialen.

Zakken met rits

Met deze jas kunt u er zeker van zijn dat de inhoud van uw zakken veilig is. Zowel de voorzakken als borstzakken hebben een ritsluiting. Tevens is de jas voorzien van een binnenzak met rits aan de rechter zijde. In de linkerborstzak vindt u een D-ring voor bevestiging van sleutels of identiteitskaart.



Individuele aanpassing van de capuchon

Vermijd wind en regen op het hoofd en in uw nek met de gevoerde, winddichte en waterafstotende capuchon. Deze kan afgesteld worden met een verstelbaar elastisch rijsnoer. Wanneer u de capuchon niet nodig hebt, kunt u hem gemakkelijk verwijderen dankzij de drukknoepen.

Voeg uw bedrijfsnaam toe

Geef meer zichtbaarheid aan uw bedrijf door uw bedrijfsnaam op uw rug te zetten. Deze jas is geschikt voor bedrukken en borduren. De binnenkant van de jas is voorzien van een rits aan de onderkant, zodat op het buitenmateriaal geborduurd of gedrukt kan worden, zonder de eigenschappen van de isolerende voering aan te tasten.



CLIMASCOT®

Lightweight Insulation



0209



0618



11010



1809



5509



010



09



CLIMASCOT®

Lightweight insulation

MASCOT® Erding | Jack met voering, waterafstotend, hoog isolerend vermogen

Artikelnummer: **15615-249, Tweekleurig**

Artikelnummer: **15715-249, Eenkleurig**

100% polyester - 300 g/m²

Maat: XS-4XL

- Uniek CLIMASCOT® materiaal dat zorgt voor een efficiënte isolatie, is zeer licht en neemt opgevouwen bijna geen plaats in.
- Ergonomisch gevormde mouwen volgen de natuurlijke bewegingen van de armen.
- Ademend, winddicht en waterafstotend.
- Stretchstof in de zijden geeft extra bewegingsvrijheid.
- Extra zichtbaar voor de omgeving door de reflectieaccenten.



1809

0209

0309

0618



0918

5509

11010

88809



MASCO® Witten | Sweatshirt, moderne pasvorm

Artikelnummer: **50570-962**

60% katoen/40% polyester - 310 g/m²

Getest volgens EN ISO 15797.

Maat: XS-4XL

- Moderne, comfortabele pasvorm met een optimale bewegingsvrijheid.
- De geborstelde binnenkant is zacht en comfortabel.
- Tricot aan de hals, mouwen en onderkant.
- De naad in de nek is afgezet met een zacht materiaal om irritaties te voorkomen.
- Plaats voor logo.



0209

0309

0618

11010



1809

010

09



MASCO® Marburg | Fleecejack met gaasvoering, waterafstotend

Artikelnummer: **15603-259, Tweekleurig**

Artikelnummer: **15703-259, Eenkleurig**

100% polyester - 345 g/m²

Maat: XS-4XL

- Linker borst en bovenste deel van de rug is geschikt voor bedrukking.
- Ergonomisch gevormde mouwen volgen de natuurlijke bewegingen van de armen.
- Ademend, winddicht en waterafstotend.
- Mesh voering.
- Extra zichtbaar voor de omgeving door de reflectieaccenten.





Broek met kniezakken, 12179-203
Riem, 50456-990
Kniebeschermers, 50451-916
Sokken, 50409-876
Veiligheidsschoen, laag, F0111-937
Bekijk alle producten op www.mascot.nl



11010

1809

010

09



MODERN FIT



REFLECTIE
EFFECTEN



OEKO-TEX®

CONFIDENCE IN TEXTILES

STANDARD 100

4-Star Shiny

Tested for harmful substances.
www.oeko-tex.com/standard100

MASCOT® UNIQUE | Fleecetruie met rits, moderne pasvorm

Artikelnummer: **18603-316**

94% polyester/6% elastaan - 260 g/m²

Maat: XS-4XL

- Dankzij het gladde oppervlak van het fleecemateriaal blijft vuil en stof niet vastzitten.
- Moderne, comfortabele pasvorm met een optimale bewegingsvrijheid.
- Sluiting met rits en inwendige windvanger, zodat er geen wind binnenkomt.
- Flexibele en nauw aansluitende hoge kraag.
- Elastiekband aan de pols en onderkant.
- Extra zichtbaar voor de omgeving door de reflectieaccenten.



11010

1809

010

09



11010

1809

010

09



LICHTGEWICHT



WATER-AFSTOTEND



ERGONOMISCHE PASVORM



REFLECTIE EFFECTEN



Tested for harmful substances, www.oeko-tex.com/standard100

CLIMASCOT®
Lightweight insulation



LICHTGEWICHT



WATER-AFSTOTEND



REFLECTIE EFFECTEN



Tested for harmful substances, www.oeko-tex.com/standard100

CLIMASCOT®
Lightweight insulation

MASCOT® UNIQUE | Thermojack met CLIMASCOT®, lichtgewicht, waterafstotend

Artikelnummer: **18615-318**

100% polyester - 240 g/m²

Maat: XS-4XL

- Uniek CLIMASCOT® materiaal dat zorgt voor een efficiënte isolatie, is zeer licht en neemt opgevouwen bijna geen plaats in.
- Waterafstotend materiaal.
- Ergonomisch gevormde mouwen volgen de natuurlijke bewegingen van de armen.
- Stretchstof in de zijden geeft extra bewegingsvrijheid.
- Extra zichtbaar voor de omgeving door de reflectieaccenten.

MASCOT® UNIQUE | Bodywarmer met CLIMASCOT®, waterafstotend, lichtgewicht

Artikelnummer: **18665-318**

100% polyester - 240 g/m²

Maat: XS-4XL

- Uniek CLIMASCOT® materiaal dat zorgt voor een efficiënte isolatie, is zeer licht en neemt opgevouwen bijna geen plaats in.
- Waterafstotend materiaal.
- Stretchstof in de zijden geeft extra bewegingsvrijheid.
- Elastiek aan de armgaten zorgt voor een goede afsluiting en houdt de warmte binnen.
- Extra zichtbaar voor de omgeving door de reflectieaccenten.



ProWash®

EN ISO 15797

De kleding is geschikt voor industrieel wassen

Een groot deel van de werkkleding van MASCOT® UNIQUE is zo gemaakt dat industrieel wassen geen probleem is.

Let op het ProWash®/EN ISO 15797-symbool bij de producten. Met EN ISO 15797 weet u zeker dat de kleding probleemloos bestand is tegen industrieel wassen en drogen. EN ISO 15797 beschrijft de testmethode waarmee het effect van industriële wasprocessen op de werkkleding wordt gesimuleerd. De testmethode stelt ook eisen aan de kleurechtheid en duurzaamheid van de werkkleding.

Kleding die voldoet aan de eisen van EN ISO 15797 wordt gemarkeerd met een PRO-label dat dient als het wasvoorschrift voor wasserijen. Producten van MASCOT met PRO-label zijn getest met testmethode 8B voor gekleurde werkkleding die bestand moet zijn tegen tunnelfinish.

Zodoende kunt u uw MASCOT-producten met EN ISO 15797-markering veilig laten wassen en verzorgen door industriële wasserijen. Hierbij wordt rekening gehouden met alle factoren, zoals temperatuur, gekozen wasmiddelen en dosering, het type stof en het karakter van de vlekken om zo het beste resultaat te garanderen. Tegelijkertijd wordt voldaan aan strenge Europese en internationale eisen om de milieubelasting zo laag mogelijk te houden.

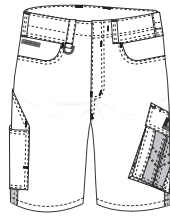


MASCOT®

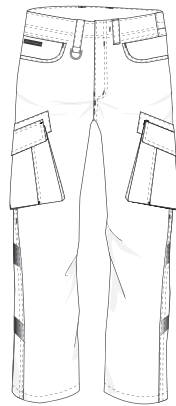
Zie welke mogelijkheden er zijn

Professionele broeken voor alle vakgebieden en industrieën

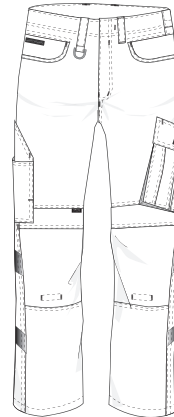
**Superlichte
broeken**
- stofkwaliteit
230



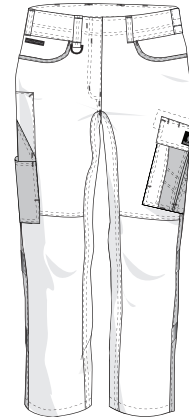
18349
Shorts
pagina 45



16279 + 16179
Broek met dijbeenzakken
pagina 48



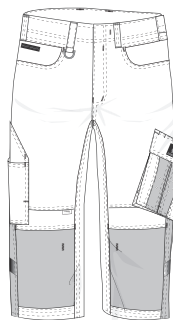
13079 + 16079
Broek met kniezakken
pagina 31



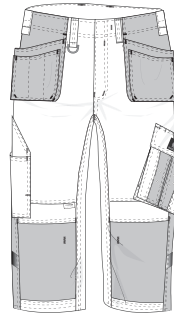
18678 + 18688 + 18778 + 18788
Broek
pagina 39



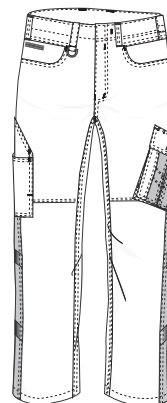
**Verschillende
soorten lichte
broeken**
- stofkwaliteit
442



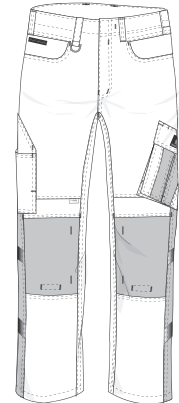
14149 + 14249
Driekwart broek met kniezakken
pagina 46



14349 + 14449
Driekwart broek met knie- en
spijkerzakken
pagina 47

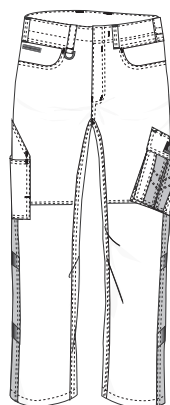


12579
Broek
pagina 34

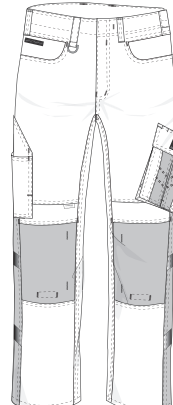


12679 + 12779
Broek met knie- en
spijkerzakken
pagina 32

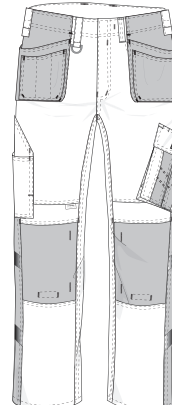
**Slijtvaste
broeken met
TENCEL®**
- stofkwaliteit
203



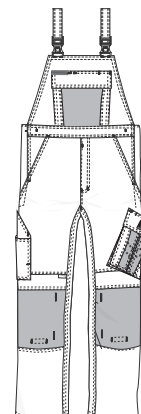
12079
Broek
pagina 36



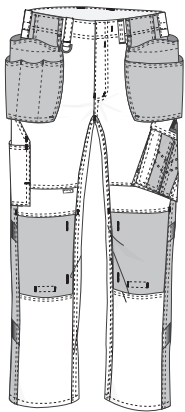
12179 + 12479
Broek met kniezakken
pagina 44



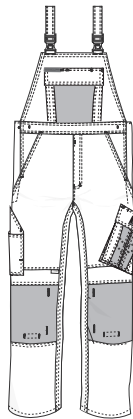
14031 + 14131
Broek met knie- en
spijkerzakken
pagina 42



12069
Amerikaanse overall met
kniezakken
pagina 37



17631 + 17731
Broek met knie- en
spijkerzakken
pagina 43



12169
Amerikaanse overall met
kniezakken
pagina 35

Zie welke mogelijkheden er zijn

Kleding voor het bovenlichaam voor alle activiteiten en vakgebieden

Onderste laag

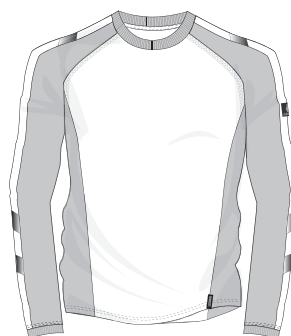
Middelste laag



50569
Poloshirt
pagina 48



50567
T-shirt
pagina 49



50568
T-shirt, met lange mouwen
pagina 47

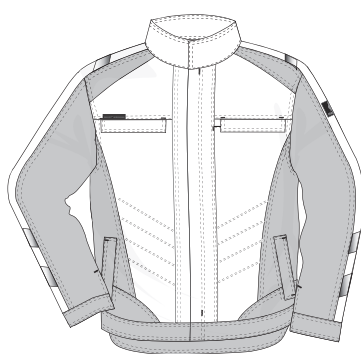


50570
Sweatshirt
pagina 56

Buitenste laag



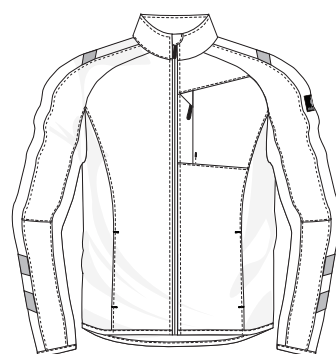
12254 + 12154
Bodywarmer
pagina 34



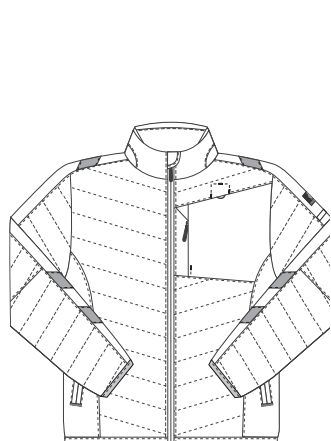
12209
Jack
pagina 35



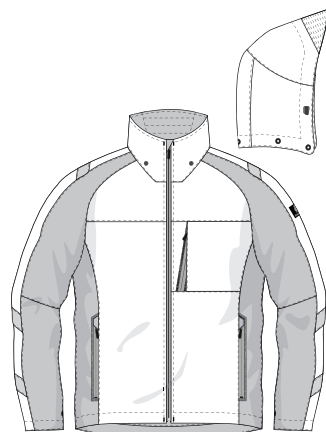
12009 + 12109
Jack
pagina 37



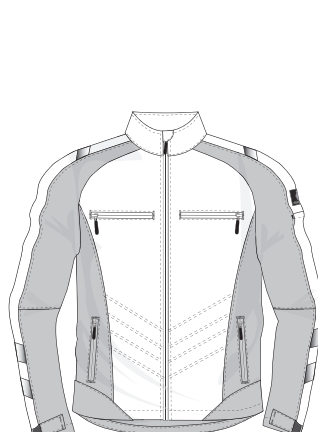
15603 + 15703
Fleecejack
pagina 56



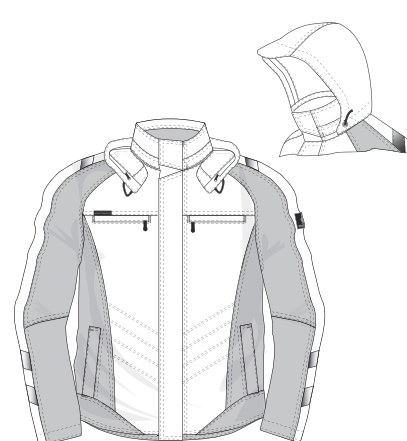
15615 + 15715
Thermojack
pagina 55



18601
Shelljack
pagina 51



12002 + 12102
Softshelljack
pagina 44



12035 + 12135
Winterjack
pagina 51



■ ■
50610
Polosweatshirt
pagina 46



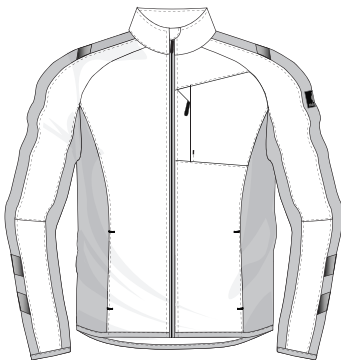
■ ■ ■ ■
50572
Capuchontrui
pagina 43



■ ■ ■ ■ ■ ■ ■ ■
50566
Capuchontrui met rits
pagina 42



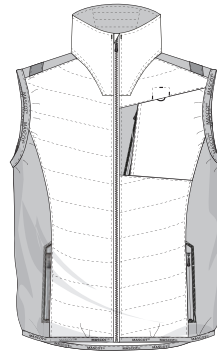
■ ■ ■
50565
Sweatshirt met rits
pagina 32



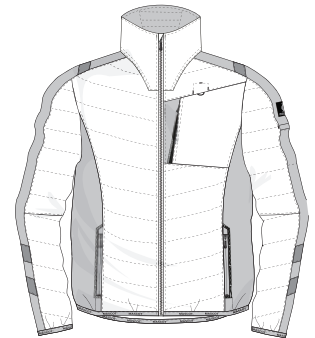
■ ■ ■ ■ ■ ■ ■ ■
16003 + 16103
Fleecejack
pagina 36



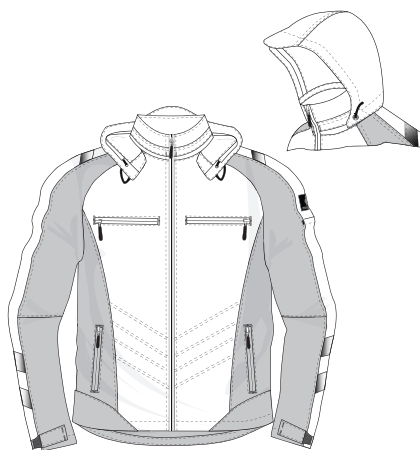
■ ■ ■ ■ ■
18603
Fleecejack
pagina 58



■ ■ ■ ■ ■ ■
18665
Bodywarmer
pagina 59



■ ■ ■ ■ ■ ■
18615
Thermojack
pagina 59



■ ■ ■ ■ ■ ■ ■ ■
16002
Winterjack
pagina 52

Vind de juiste maat

Het kiezen van de juiste maat is van groot belang voor de functionaliteit van uw werkkleding, comfort en uw veiligheid. In het assortiment van MASCOT hebben veel producten een pasvorm die zowel voor heren als voor vrouwen geschikt is. Daarnaast zijn er ook MASCOT-producten die speciaal zijn ontworpen voor vrouwen en is er een assortiment voor kinderen.

Om de juiste maat te vinden, adviseren wij u een ander te vragen uw maten op te nemen, zodat u er zeker van bent dat de maten kloppen. Meet dicht op het lichaam. Vergeet niet om uw lengtemaat te meten. De meeste MASCOT-broeken zijn beschikbaar in drie verschillende lengtematen.

Als vrouw hebt u verschillende mogelijkheden

Een deel van het assortiment van MASCOT is verkrijgbaar in één of meerdere pasvormen voor vrouwen. Wanneer u kiest voor een product voor vrouwen, neemt u uw maten op volgens de damespasvorm en de maattabel voor vrouwen. Een aantal producten voor mannen zijn ook geschikt voor vrouwen. Als u een product voor mannen kiest, neemt u uw maten op volgens de herenpasvorm en de maattabel voor mannen.

Maten voor herenpasvorm



Maten voor damespasvorm



H. Hoofdmaat

Meet de omtrek van het hoofd.

P. Halsmaat

Gemeten rondom de hals - 1 cm boven het sleutelbeen.

A. Borstomvang

Gemeten rondom het breedste deel van de borstkas.

K1. Taille

Meet de taille net boven de navel. Trek het meetlint aan.

K2. Taille

Meet de taille net onder de navel. Trek het meetlint aan.

K3. Taille

Meet de taillewijdte daar waar u het smalst bent. Gebruik de taillewijdte samen met de heupwijdte om uw pasvorm te vinden: DIAMOND of PEARL.

L1. Heupomtrek

Gemeten rondom het breedste punt van de heupen.

L2. Heupomtrek

Meet rond het breedste punt van uw heupen met de benen tegen elkaar. Bij de MASCOT-producten voor dames is het de heupwijdte die bepaalt welke maat u moet kiezen.

E. Binnenbeenlengte

Meet uw binnenbeenlengte aan de binnenkant van uw been, van het kruis tot de grond (op blote voeten).

T. Lengte

Volledige lengte vanaf de bovenkant van het hoofd tot de zool van de voet.

Pas de kleding!

Op die manier weet u zeker dat de kleding past zoals het hoort.

Zo vindt u uw maat in het schema

Voorbeeld: U zoekt een broek met lage taille.

Uw taillemaat (K2) is 92 cm.

Zoek uw maat in het schema bij K1/K2. Als u in het schema tussen twee maten valt, kiest u in de regel de grotere van de twee maten. In dit voorbeeld kiest u 93 cm en daarmee maat C52. Denk eraan om uw beenlengte te meten voordat u bestelt.

HEREN

T-shirts, sweatshirts, jassen en overige kleding voor bovenlichaam plus overalls																						
	C42	C43	C44	C45	C46	C47	C48	C49	C50	C51	C52	C54	C56	C58	C60	C62	C64	C66	C68	C70	C72	C74
	XXS		XS		S				M		L		XL	2XL		3XL		4XL		5XL		6XL
A - Borstomvang (cm)	84	86	88	90	92	94	96	98	100	102	104	108	112	116	120	124	128	132	136	140	144	148
A - Borstomvang (inch)	33		34.5		36		38		39.5		41	42.5	44	45.5	47	49	50.5	52	53.5	55	56.5	58

Overhemden																					
	C42	C43	C44	C45	C46	C47	C48	C49	C50	C51	C52	C54	C56	C58	C60	C62	C64	C66	C68	C70	C72
	XXS		XS		S				M		L		XL	2XL		3XL		4XL		5XL	
P - Halsmaat (cm)					37-38				39-40		41-42		43-44	45-46		47-48	49-50		51-52		
P - Halsmaat (inch)					14.5				15.5		16.5		17.5	18		19	19.5		20		

Broeken/Amerikaanse overalls																						
	C42	C43	C44	C45	C46	C47	C48	C49	C50	C51	C52	C54	C56	C58	C60	C62	C64	C66	C68	C70	C72	C74
	XXS		XS		S				M		L		XL	2XL		3XL		4XL		5XL		6XL
K1/K2 - Tailleband (cm)*	68	70	73	75	78	80	83	85	88	90	93	98	103	108	113	118	123	128	133	138	143	148
K1/K2 - Tailleband (inch)*	27	28	28.5	29.5	30.5	31.5	32.5	33.5	34.5	35.5	36.5	38.5	40.5	42.5	44.5	46.5	48.5	50.5	52.5	54.5	56.5	58
L1 - Heupomtrek (cm)	90	92	94	96	98	100	102	104	106	108	110	114	118	122	126	130	134	138	142	146	150	154
L1 - Heupomtrek (inch)	35.5	36	37	38	38.5	39.5	40	41	41.5	42.5	43	45	46.5	48	49.5	51	52.5	54	56	57.5	59	60.5

*Amerikaanse overalls zijn niet verkrijgbaar in verschillende maten.

E - Binnenbeenlengte (cm)	76	82	90
E - Binnenbeenlengte (inch)	30	32	35

Jeans									
K1/K2 - Tailleband (inch)	29	30	31	32	33	34	36	38	40
K1/K2 - Tailleband (cm)	73	76	78,5	81	83,5	86	91	96	101

E - Binnenbeenlengte (inch)	30	32	34	36
E - Binnenbeenlengte (cm)	76	82	87	92

Hoofddeksels											
	S		M		L		XL		2XL		
H - Hoofdmaat (cm)	54	55	56	57	58	59	60	61	62	63	
H - Hoofdmaat (inch)	21	21.5	22	22.5	23	23.25	23.5	24	24.5	25	

VROUWEN

In het assortiment van MASCOT vindt u producten die speciaal ontwikkeld zijn voor vrouwen.

Kleding voor bovenlichaam										
	XS	S	M	L	XL	2XL	3XL	4XL	5XL	6XL
A - Borstomvang (cm)	76	82	88	96	104	112	120	128	136	144
A - Borstomvang (inch)	30	32	34.5	37.5	41	44	47	50.5	53.5	56.5
L2 - Heupomtrek (cm)	86	92	100	108	116	124	132	140	148	156
L2 - Heupomtrek (inch)	34	36	39.5	42.5	45.5	49	52	55	58	61.5

De lange en korte broeken en rokken van MASCOT voor dames zijn verkrijgbaar in twee verschillende pasvormen. De afmetingen van uw lichaam bepalen welke pasvorm u moet kiezen. De twee damespasvormen heten: DIAMOND en PEARL.

Twee stappen om de broek/rok/korte broek te vinden die perfect bij u past:

1) Vind uw pasvorm

Uw MASCOT-pasvorm is afhankelijk van de combinatie van uw taille- (meet waar u het smalst bent) en heupmaat (meet waar u het breedst bent).

Als vuistregel geldt dat u bij een verschil van meer dan 20 centimeter tussen uw taille en heupen kiest voor de DIAMOND-pasvorm. Bij een verschil van minder dan 20 centimeter tussen uw taille en heupen kiest u voor de PEARL-pasvorm.

2) Vind uw maat

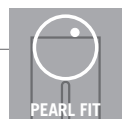
U vindt uw maat door uw heupmaat op te nemen rond het breedste punt van uw heupen. De heupwijdte moet met de benen tegen elkaar worden gemeten. Kijk in het schema onder uw pasvorm: vind uw maat in het schema op basis van uw heupmaat.



Damesbroeken en rokken

DIAMOND pasvorm: Een verschil tussen de taille- en heupmaat van meer dan 20 cm.

	C32	C34	C36	C38	C40	C42	C44	C46	C48	C50	C52	C54	C56
	XS	S	M		L		XL	2XL		3XL	4XL	5XL	6XL
K3 - Tailleband (cm)	70	74	78	82	86	90	94	98	104	110	116	122	128
K3 - Tailleband (inch)	27.5	29	30.5	32	34	35.5	37	38.5	41	43.5	45.5	48	50.5
L2 - Heupomtrek (cm)	96	100	104	108	112	116	120	124	130	136	142	148	154
L2 - Heupomtrek (inch)	37.5	39.5	41	42.5	44	45.5	47	49	51	53.5	56	58	60.5



Damesbroeken en rokken

PEARL pasvorm: Een klein verschil tussen de taille- en heupmaat.

	C32	C34	C36	C38	C40	C42	C44	C46	C48	C50	C52	C54	C56
	XS	S	M		L		XL	2XL		3XL	4XL	5XL	6XL
K3 - Tailleband (cm)	74	78	82	86	90	94	98	104	110	116	122	128	136
K3 - Tailleband (inch)	29	30.5	32	34	35.5	37	38.5	41	43.5	45.5	48	50.5	53.5
L2 - Heupomtrek (cm)	92	95	98	101	104	107	110	115	120	125	130	135	140
L2 - Heupomtrek (inch)	36	37.5	38.5	39.5	41	42	43.5	45	47	49	51	53	55

E - Binnenbeenlengte (cm)	76	82
E - Binnenbeenlengte (inch)	30	32

Vergeet niet om uw lengtemaat te meten. Alle damesbroeken van MASCOT zijn verkrijgbaar in twee lengtematen: 76 cm en 82 cm.



Symbolen van werkkleding

We hebben alle producten in de catalogus aangeduid met een aantal symbolen. Zo hebt u snel een overzicht van de eigenschappen van het product. Hier kunt u meer lezen over wat de tekst bij het symbool betekent.



Ademend

Ademende/waterafstotende kleding is zeer belangrijk als u transpireert tijdens het werk in een koude omgeving. Wanneer het transpiratievocht niet wordt afgevoerd, loopt u het risico dat uw kleding vochtig wordt en uw lichaam afkoelt.



Ergonomische pasvorm

In kleding van MASCOT kunt u zich ongehinderd bewegen. Indien u speciale eisen aan de kleding stelt, bijvoorbeeld als u tijdens uw werk veel beweegt of in verschillende posities zit, kies dan voor kleding met een ergonomische pasvorm. Deze kleding geeft u volop bewegingsvrijheid.



Winddicht

Winddichte kleding houdt u beter warm. Let op dit symbool als u niet wilt dat de wind uw dagelijks comfort verstoort.



Drievoudig gestikte naden

Drievoudig gestikte naden staan garant voor hoge slijtvastheid. Op plaatsen waar de kleding zwaar wordt belast zijn de naden extra verstevigd, bijvoorbeeld bij de schouders en binnen- en buitenkant van de broekspijpen. Hierdoor wordt de levensduur van uw werkkleding aanzienlijk verlengd.



Waterdicht

Dit symbool geeft aan dat het artikel 100% waterdicht is. De rits is waterdicht en de naden zijn aan de binnenkant getapet.



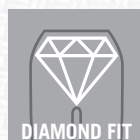
Modern fit

Dit symbool geeft aan dat het product een normale pasvorm heeft die de natuurlijke vorm van het lichaam volgt maar niet heel nauw aansluit. De producten vallen mooi en bieden een goede bewegingsvrijheid.



Waterafstotend

Bij kleding met dit symbool is de stof waterdicht. Bij sommige stofkwaliteiten is het echter niet mogelijk om de naden te tapen waardoor het product als geheel niet kan worden aangemerkt als 100% waterdicht, maar uitsluitend als waterafstotend.



Diamant pasvorm

De diamant is een pasvorm voor vrouwen. Deze pasvorm is, in het algemeen, ontworpen voor vrouwen met een verschil van meer dan 20 centimeter tussen hun taille- en heupmaat. Als het verschil minder dan 20 centimeter is, dan wordt de parel pasvorm aangeraden. We adviseren altijd om de omtrek van de heup en de taille te meten en het maatschema te gebruiken om de geschikte maat te vinden.



Licht van gewicht

Dit symbool geeft aan dat het lichtere werkkleding betreft dat niet zo sterk is als MASCOT stoffen normaal gesproken zijn. Kies producten met dit symbool als u werkkleding van een lichtere stofkwaliteit wenst, bijvoorbeeld voor werk binnenshuis of in een warme omgeving.



Parel pasvorm

De parel is een pasvorm voor vrouwen. Deze pasvorm is, in het algemeen, ontworpen voor vrouwen met een verschil van minder dan 20 centimeter tussen hun taille- en heupmaat. Als het verschil meer dan 20 centimeter is, dan wordt de diamant pasvorm aangeraden. We adviseren altijd om de omtrek van de heup en de taille te meten en het maatschema te gebruiken om de geschikte maat te vinden.

Certificeringen en markeringen

De producten van MASCOT worden gecertificeerd volgens internationale standaarden, normen en markeringen. Sommige ervan zijn normen voor veiligheidskleding waarvan u en/of uw werkgever moet controleren of de kleding van de medewerkers eraan voldoet. Andere zijn bijvoorbeeld Oeko-Tex®, wat MASCOT heeft aangevraagd voor zijn producten, zodat u snel kunt zien dat de producten voldoen aan de strengste eisen.

MASCOT investeert in het algemeen in veel normen voor de afzonderlijke producten om te documenteren dat ze voldoen aan hoge internationale standaarden.



Spijkerzakken

Een onmisbaar onderdeel van uw uitrusting als u werkt met bijvoorbeeld spijkers en schroeven. Kies de uitvoering met magneetjes die spijkers en schroeven vasthouden. Spijkerzakken zijn ook apart verkrijgbaar.



Kniezakken

Als u kniebeschermers gebruikt weet u als geen ander hoe belangrijk deze zijn tijdens uw werkdag. Door MASCOT's ontwerp en plaatsing van de kniezakken blijven de kniebeschermers bij knielende werkzaamheden altijd perfect op hun plaats zitten.



Reflectie-effecten

Reflectie-effecten op werkkleding komen ten goede aan uw veiligheid. Er is altijd wel een situatie waarbij het belangrijk is dat u voor anderen zichtbaar bent. Reflectie-effecten verhogen de kans dat u wordt gezien.



Ultimate Stretch

Dit product is gemaakt van een materiaal met stretch in vier richtingen. Het stretchmateriaal is elastisch in alle richtingen voor een onovertroffen bewegingsvrijheid. Producten met stretch in vier richtingen zijn zacht en prettig om te dragen en ze volgen al uw bewegingen, wat zorgt voor extra comfort tijdens uw werkdag.



EN 343

Als het werk gedaan moet worden, ongeacht weer en wind, dan is het belangrijk om goed gekleed te zijn. EN 343 is een Europese norm voor beschermende kleding. Kies voor de EN 343-certificering als u zeker wilt zijn van comfort, ongeacht neerslag en wind. Naast het symbool van EN 343 worden twee waarden aangegeven. Het eerste getal geeft de waterdichtheid aan. Het tweede getal beschrijft het ademend vermogen van het complete product. Beide waarden zijn onderverdeeld in klassen van 1-3, waarbij 3 de hoogste klasse aangeeft.



EN 342

U bereikt de best mogelijke bescherming tegen kou met werkkleding die is gecertificeerd volgens EN 342:2017. Voor maximale bescherming moet de werkkleding droog blijven en goed worden gesloten, bijvoorbeeld rond de pols. Bovendien zijn om plaatselijke afkoeling te voorkomen kledingstukken nodig zoals handschoenen en muts. Ieder product is geclassificeerd aan de hand van verschillende waarden: isolatiewaarde (Y), luchtdoorlatendheid (AP) en eventuele waterdichtheid (WP).



ProWash® / EN ISO 15797

Was- en nabehandelsprocedures voor het testen van werkkleding. De standaard specificeert de testmethodes en de apparatuur die worden gebruikt bij de beoordeling of werkkleding geschikt is voor industrieel reinigen.



Oeko-Tex standaard 100

Textiel getest op gezondheidsschadelijke materialen.

Duurzame productie

Veruit het grootste deel van de producten van MASCOT wordt geproduceerd in onze eigen fabrieken, waar de productie effectief gebeurt met groot respect voor mens en milieu.



MASCOT neemt zijn verantwoordelijkheid voor mens en milieu

MASCOT streeft ernaar om binnen de volledige productieketen duurzame oplossingen te creëren. Als wereldwijd textielbedrijf dragen wij een grote verantwoordelijkheid voor de veiligheid van mensen en milieu, zowel op productielocaties als in de rest van de toeleveringsketen. Voor ons is die verantwoordelijkheid vanzelfsprekend.



De 17 Duurzame Ontwikkelingsdoelen beschrijven een aantal wereldwijde uitdagingen waaraan alle lidstaten van de VN moeten werken om de doelen te bereiken. De Duurzame Ontwikkelingsdoelen hangen onderling samen en vormen een evenwicht tussen de drie dimensies van duurzame ontwikkeling: economische, sociale en milieukundige ontwikkeling.

De 17 Duurzame Ontwikkelingsdoelen

De VN hebben 17 Duurzame Ontwikkelingsdoelen geformuleerd waarbij van alle landen, bedrijven en organisaties wordt verwacht dat ze eraan werken om deze vóór 2030 te bereiken. De 17 Duurzame Ontwikkelingsdoelen zijn gemeenschappelijke doelstellingen zodat alle spelers de wereldwijde behoeften kunnen omzetten in zakelijke oplossingen die kunnen bijdragen aan een duurzame toekomst voor komende generaties.

MASCOT en de Duurzame Ontwikkelingsdoelen

MASCOT werkt met alle 17 Duurzame Ontwikkelingsdoelen op verschillende niveaus, en die inzet willen wij uitbreiden en intensiveren op weg naar 2030. Met de productie van werkkleding willen wij onder andere bijdragen aan het uitbannen van armoede en honger, zorgen voor gezondheidszorg en onderwijs, en fatsoenlijke banen creëren. Op de volgende pagina's kunt u lezen hoe we dat willen doen.



Fatsoenlijk werk haalt mensen uit armoede





Geen armoede

MASCOT produceert in landen waar armoede een uitdaging is. Door goede en fatsoenlijke banen te bieden met overeenkomstig loon dragen we bij aan het verhogen van de levensstandaard in deze regio's.

In Laos leeft 22,7% van de bevolking in extreme armoede. In Vietnam is het percentage 2,6%. MASCOT breidt de productie in Laos doorlopend uit zodat we meer mensen kunnen aannemen om bij te dragen aan het terugdringen van het aantal mensen dat in extreme armoede leeft. Medewerkers voor de fabriek worden doorgaans geworven in omliggende dorpen waar extreme armoede aanwezig is. Om de kosten voor onze medewerkers te beperken en om hun persoonlijke veiligheid te vergroten, biedt MASCOT bovendien dagelijks vervoer tussen de fabriek en hun dorp.



Gendergelijkheid

Het vijfde Duurzame Ontwikkelingsdoel richt zich op het bereiken van gelijkheid tussen mannen en vrouwen en op het versterken van de rechten en mogelijkheden van vrouwen en meisjes wereldwijd.

Meer dan 2400 van de werknemers van MASCOT werken buiten Europa, waar de ongelijkheid tussen mannen en vrouwen in de samenleving doorgaans het grootst is. Hier wordt bijvoorbeeld een scheve verhouding waargenomen tussen mannen en vrouwen op het vlak van gezondheid, medezeggenschap en economische activiteiten.

In de fabrieken van MASCOT in Vietnam is 86% van de werknemers vrouw. In Laos is 81% van de werknemers van de MASCOT-fabriek vrouw. Het beleid van MASCOT is uiteraard dat alle werknemers dezelfde mogelijkheden hebben, net zoals dat altijd degenen met de beste kwalificaties worden aangenomen, ongeacht geslacht. Met een meerderheid aan vrouwelijke werknemers dringen wij de ongelijkheid tussen mannen en vrouwen terug, aangezien economische activiteit bijdraagt aan die gelijkheid. Dankzij de toegang tot de gratis zorgkliniek van het bedrijf neemt de gezondheid van vrouwen ook toe.



Waardig werk en economische groei

Bij MASCOT investeren we sterk in innovatie en marktontwikkeling. Dat zorgt allebei voor groei, wat verdere productieve werkgelegenheid creëert, aangezien de investeringen van MASCOT worden gedaan in zowel technologie als managementsystemen. Dat geldt niet in de laatste plaats voor onze productie in Vietnam en Laos.

De salarissen van de werknemers van MASCOT in Vietnam en Laos groeien ieder jaar procentueel veel meer dan de Europese lonen. Op die manier dragen we bij MASCOT niet alleen bij aan het verkleinen van de ongelijkheid tussen landen. We dragen ook bij aan een algemene salarisgroei in de regio's waar wij onze fabrieken hebben. En met het goede werkklimaat dat wij onze werknemers bieden, vergroten wij ook de arbeidsomstandigheden in de regio in het algemeen, aangezien andere lokale werkgevers anders hun werknemers verliezen. Wij scheppen fatsoenlijke banen en stimuleren andere spelers in de lokale omgeving om hetzelfde te doen.



Gezonde medewerkers

Wanneer je een productie opzet in ontwikkelingslanden, heb je tegelijkertijd de verplichting om de gezondheid, het welzijn en de veiligheid van de werknemers te vergroten. Zo zien wij dat bij MASCOT in elk geval. Daarom biedt MASCOT onder andere gratis toegang tot artsen en gezondheidsadvies, en geven wij alle werknemers een voedzame lunch.



Gratis lunch

Iedere dag gaan alle MASCOT-werknemers samen aan tafel voor een goede, voedzame lunch. De artsen en verpleegkundigen van MASCOT werken nauw samen met de koks, en er worden dagelijks monsters van het eten genomen om hoge kwaliteit en toereikend caloriegehalte te garanderen. De lunch van MASCOT draagt bij aan een verhoogde voedselveiligheid en het verbeteren van de voedingsnormen van de werknemers.



Tevreden en gezonde medewerkers zijn goede medewerkers

MASCOT heeft ruim 2400 werknemers in Zuidoost-Azië die werken in een Europese werkcultuur en met de sterke waarden van MASCOT. Zo creëren we veilige, zekere en goede arbeidsplaatsen met veel ontwikkelingsmogelijkheden voor de medewerkers van MASCOT. Ze hebben bovendien toegang tot gratis zorg, gezondheidsadvies, training in veiligheid, en in hun arbeidsovereenkomst is een goede, gratis lunch vastgelegd.

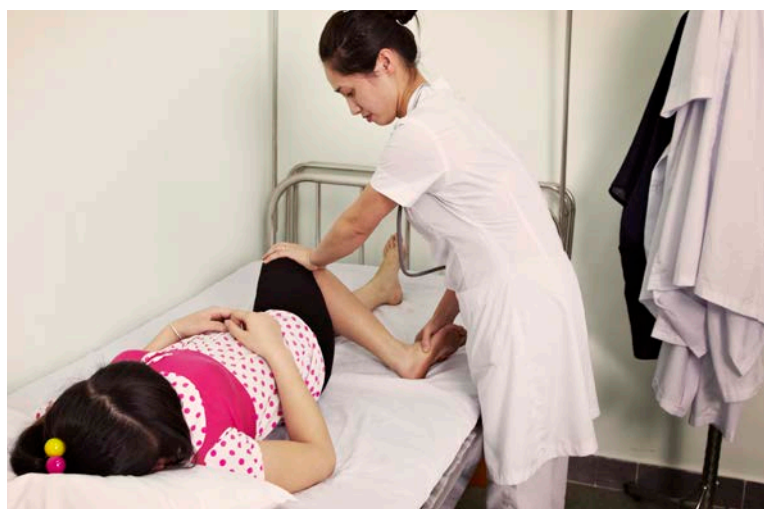


Medewerkers met goede gezondheid en veel welzijn gaan graag aan de slag. Dat is te merken onder onze collega's binnen de productie in Vietnam en Laos. Ze zijn net als de Europese MASCOT-werknemers toegewijd aan onze missie om de beste werkkleding ter wereld te maken - gemeten naar duurzaamheid, zowel op het vlak van productkwaliteit als maatschappelijk verantwoorde productie.



Gratis toegang tot arts en gezondheidspersoneel

Alle werknemers in de fabrieken van MASCOT kunnen dagelijks terecht in de door de overheid gecertificeerde zorgklinieken van MASCOT. De arts en verpleegkundigen doen meer dan alleen behandelen. Ze doen ook preventief gezondheidswerk en voeren informatiecampagnes over diverse onderwerpen met betrekking tot de gezondheid. Er wordt ook veel gewerkt aan het creëren van een positieve psychische werkomgeving.





Verantwoorde productie

Producten die lang meegaan, zijn duurzame producten

Een voorbeeld van verantwoord verbruik is het kopen van producten die lang meegaan. Dan hoeven we niet zo vaak nieuwe producten te kopen waarvoor nieuwe hulpbronnen zijn gebruikt. Dat geldt ook voor werkkleding.

Bij MASCOT hebben we uitsluitend producten die grondig getest zijn voor langdurig gebruik. Dat geldt voor alles - van stof en verstevigde naden tot extra verstevigingen op die delen die extra gevoelig zijn voor slijtage. Wij produceren de kleding in onze eigen fabrieken, waardoor wij de kwaliteitscontrole 100% kunnen garanderen. Al deze aspecten dragen eraan bij dat de producten van MASCOT lang meegaan. En dat is van grote betekenis voor de duurzame verantwoording.

Om de kwaliteit te waarborgen zijn de vele stoftypes onderworpen aan uitgebreide testprocedures, zoals slijtvastheidstests, scheursterketests en breukvastheidstests. Hoge kwaliteit zit MASCOT in het DNA. De slogan en de consistente werkwijze van MASCOT zijn niet voor niets al jaren TESTED TO WORK.



Hergebruikte hulpbronnen

De wereldwijde industrie gebruikt veel hulpbronnen, maar er is geen oneindige voorraad nieuwe hulpbronnen. We moeten ons daarom richten op eerder gebruikte materialen – productieafval en gebruikte materialen – die kunnen worden hergebruikt. Bij MASCOT doen we dat al.

Alle gewatteerde voering van MASCOT wordt voor een groot deel gemaakt van gerecycled polyester. MASCOT heeft bovendien een groot aantal T-shirts, polo's en sweaters die gemaakt zijn van polyestergaren van gerecycled plastic. Andere producten zijn gemaakt van biologisch katoen, wat betekent dat de katoen geteeld is zonder het gebruik van pesticiden en bestrijdingsmiddelen.

Niet alle producten kunnen worden gemaakt van hergebruikte materialen, aangezien dat in sommige gevallen van invloed kan zijn op bijvoorbeeld slijtvastheid, kwaliteit of kleur. Een groot deel van de verpakkingen kan echter wel worden gemaakt van hergebruikte materialen. Dozen, papier en een nieuwe generatie plastic zakken voor producten worden bij MASCOT geheel of gedeeltelijk gemaakt van gerecyclede materialen.



12 RESPONSIBLE CONSUMPTION AND PRODUCTION



Verantwoorde consumptie en productie

Een voorwaarde voor economische groei en duurzame ontwikkeling is dat wij zorgvuldig omgaan met grondstoffen en hulpbronnen. Wij moeten er zorg voor dragen dat wij bij ons verbruik en de manier waarop wij wereldwijd produceren, onze verantwoordelijkheid nemen ten opzichte van mens en milieu, zowel nu als in de toekomst.



Afval en energieverbruik bij de productie tot een minimum beperken

Bij een duurzame productie hoort ook het beperken van afval en lozingen. Het maken van kleding is een uitgebreid en wereldwijd proces. Er zijn veel gebieden om rekening mee te houden.

Stof en overige grondstoffen

Wij werken met al onze leveranciers samen om het gebruik van chemicaliën en water overal terug te dringen. Wij selecteren onze leveranciers bovendien op basis van hun milieuprofiel. Veruit het grootste deel van onze stoffen is afkomstig van leveranciers met zowel Bluesign®- als ISO 14001-certificaat. Daarnaast werken wij aan een verandering van het verfproces naar verven zonder of met minimaal gebruik van water.

Eigen productie

MASCOT heeft het grote voordeel dat wij het overgrote deel van onze producten zelf produceren. 75% van alle producten wordt gemaakt in onze eigen fabrieken, waar we zelf alle processen controleren. Ze staan allemaal in officiële, gevestigde industriegebieden die zijn goedgekeurd door het ministerie van Algemene Zaken van Vietnam en Laos. Ze hebben allemaal een uitgebreid milieubeleid en een doorlopende controle van de afvalverwerking. De afvalwaterzuivering wordt uitgevoerd door de industriegebieden en gecontroleerd door milieuagentschappen. Ieder kwartaal vinden inspecties plaats. MASCOT sorteert en registreert al zijn afval en er wordt zo veel mogelijk ingezameld om te worden hergebruikt. De afgesneden textielresten van de productie worden sterk geminimaliseerd en ze worden gesorteerd en hergebruikt. Bovendien hanteert MASCOT een beleid ten aanzien van de invloed op het klimaat van de eigen fabrieken, en er worden regelmatig maatregelen getroffen om de invloed op het klimaat van onze productie te beperken.



MVO-gecertificeerde productie

De productie van MASCOT is gecertificeerd conform de meest uitgebreide certificering binnen MVO: SA8000.

Veruit het grootste deel van de producten van MASCOT – alle winterkleding en werkkleding – maken we zelf in onze eigen fabrieken. Als er ieder jaar vele miljoenen kwaliteitsproducten moeten worden geproduceerd in een effectieve productieketen, zijn daar bekwame en toegewijde medewerkers voor nodig. Daarom hebben we een eigen, bijzonder ervaren HR-afdeling, zowel in Vietnam als in Laos. Doordat we alle werknemers zelf werven, kunnen we garanderen dat de minimumleeftijd

voor voltijdswerk altijd wordt gerespecteerd en dat we geen kinderarbeid hebben. Alle medewerkers hebben goede arbeidsvoorwaarden met een fatsoenlijk salaris, en beloning en bonusmogelijkheden zijn volledig transparant. Eventueel overwerk wordt vooraf gemeld en wordt betaald op basis van procentuele toeslagen. De medewerkers hebben uiteraard vrijheid van organisatie en recht op collectieve onderhandelingen.

Bedrijven die SA8000-gecertificeerd zijn, kunnen aantonen dat ze:



Geen kinderarbeid



Geen dwangarbeid



Goede arbeidsomstandigheden die passen bij de lokale omstandigheden



Eerlijke werktijden en salaris



Vrijheid om een vakbond te kiezen



Geen discriminatie



Een effectief management-systeem dat controle uitoefent op de werkverhoudingen van medewerkers van onderleveranciers



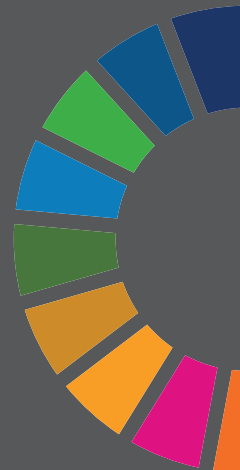
Gezondheid en veiligheid

Hier leest u meer over SA8000: www.mascot.nl/nl/sa8000

17 PARTNERSHIPS
FOR THE GOALS



Niemand kan de wereldwijde uitdaging alleen oplossen



Partnerschap om doelstellingen te bereiken

Het 17e ontwikkelingsdoel richt zich op partnerschappen. Niemand kan de wereldwijde uitdaging alleen oplossen. Dat vereist samenwerking en vooruitstrevende partnerschappen.

MASCOT heeft al een groot aantal bestaande partnerschappen met spelers in onze productielanden. We werken samen met ministeries en regeringen. Daarnaast werken we samen met organisaties die bijvoorbeeld de krachten bundelen in de textielindustrie, zodat we samen met anderen de omstandigheden kunnen verbeteren voor mens en milieu in de textiel producerende landen.

Bovendien bouwt MASCOT voortdurend aan nieuwe partnerschappen. Zo zijn we momenteel bezig met het opzetten van een partnerschap met verschillende spelers in de waardeketen om samen met hen te investeren in nieuwe technologieën voor een meer duurzame en tegelijkertijd meer rationele productie.

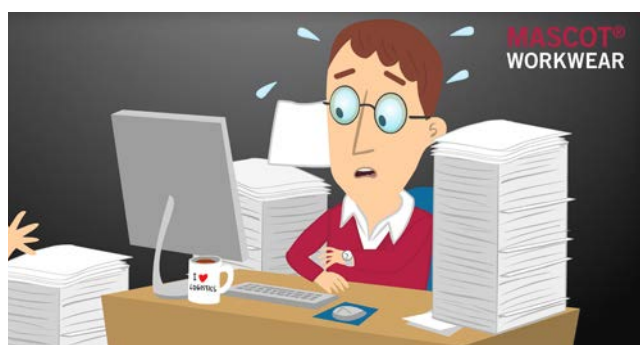


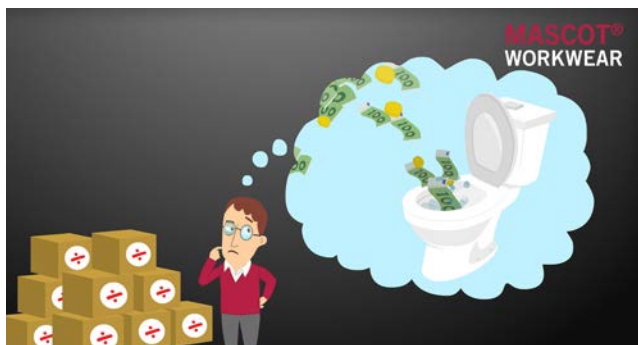
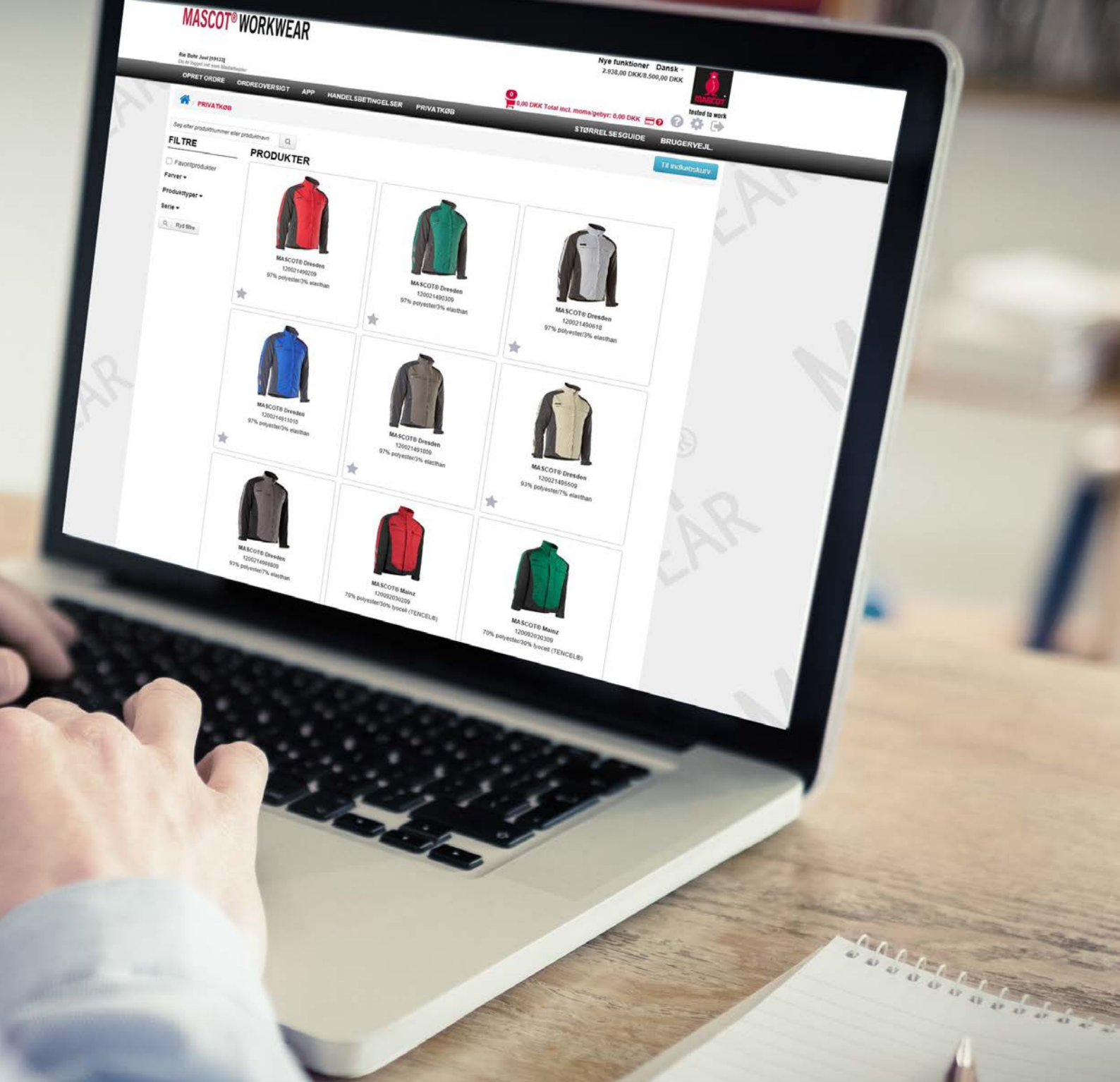
MASCOT is lid van de Fair Wear Foundation. Samen met een kleine 130 andere textielproducerende bedrijven zet MASCOT zich via Fair Wear in om de maatschappelijke verantwoordelijkheid te vergroten in de textiel fabrieken overal ter wereld.



MASCOT® SmartStore

MASCOT® SmartStore is een onlinesysteem voor logistiek en bestellingen. Het systeem is ontwikkeld om uw bestellingen en de afhandeling ervan gemakkelijk, snel en foutloos te maken. Voor ieder bedrijf worden het productassortiment en de behoeften op het vlak van werkkleding en persoonlijke beschermingsmiddelen aangepast. Neem contact op met uw lokale MASCOT-verkooppunt om direct te beginnen.





Wereldwijde werkkledingoplossing



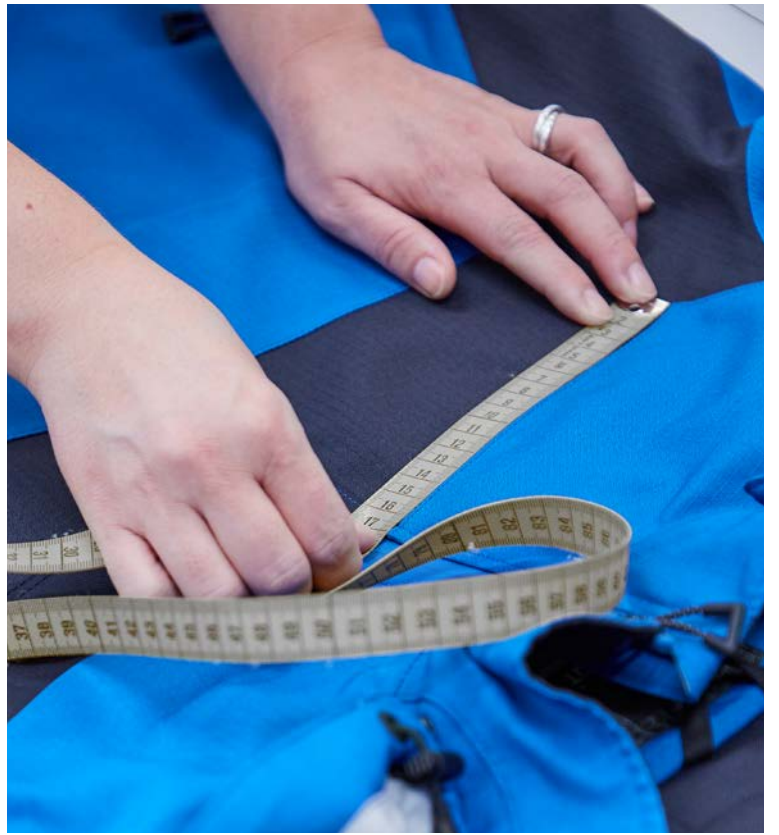
MASCOT biedt naadloze werkkledingoplossingen en grensoverschrijdende mogelijkheden voor multinationals. Als uw bedrijf internationaal meer dan 1000 werkkledinggebruikers heeft, dan zult u profiteren van de voordelen die samenhangen met het hebben van één contactpersoon bij MASCOT.

Bepaar tijd en geld op administratieve taken met een wereldwijde overeenkomst

Bent u ook over de grens actief? Bij MASCOT kunnen we het inkoopproces voor uw werkkleding vereenvoudigen en één wereldwijde oplossing bieden voor uw bedrijf.

MASCOT beheert uw wereldwijde werkkledingoplossing

- Snelle en correcte levering wereldwijd met minimale administratie
- Centraal projectbeheer wereldwijd - met één aanspreekpunt
- Een Europees dealernetwerk met wederverkopers wereldwijd
- Uniforme kwaliteit, assortiment en services





Individuele productaanpassingen

— meer dan alleen een standaard assortiment

Hebt u een grotere onderneming met individuele behoeften die niet worden gedekt door het standaardassortiment van MASCOT? Dan kunt u misschien gebruik maken van de mogelijkheid voor een op maat gemaakte MASCOT-oplossing voor uw medewerkers. Misschien hebt u behoefte aan speciale maten, een extra zak voor een bepaald stuk gereedschap, een iets andere stof of een andere kleur. Of misschien zijn er een of meerdere volledig nieuwe producttypes of modellen die u graag gemaakt wilt hebben. Het is allemaal mogelijk en we stellen onze experts tot uw beschikking zodat we samen de oplossing kunnen vinden die het beste bij u past.

Bij MASCOT categoriseren we de vele soorten individuele productaanpassingen steeds een beetje anders, afhankelijk van hoe omvangrijk de veranderingen zijn. Voor sommige soorten speciaal gemaakte artikelen geldt dat minimaal een bepaald aantal producten moet worden besteld, en de levertijd is uiteraard langer dan bij standaardartikelen. Dit wordt per order individueel overeengekomen.

Hebt u een speciale bestelling of wilt u andere individuele aanpassingen? Neem contact op met uw gebruikelijke contactpersoon bij MASCOT of met uw dealer. Zij kunnen u verder helpen zodat u werkkleding krijgt die precies aansluit op uw behoeften.



Bedrukken en borduren

Bij MASCOT kan bedrukken en borduren een integraal onderdeel van de bestelling van werkkleding uitmaken. Welke bestellingsoplossing u ook kiest, het is gemakkelijk om het bedrukken of borduren van een logo aan uw bestelling toe te voegen. Zodoende wordt uw bestelling van de opdruk snel en effectief afgehandeld, zodat uw medewerkers snel kleding kunnen krijgen met uw bedrijfsnaam erop.



MASCOT: een snelle, gemakkelijke en kwaliteitsbewuste keuze

Het is gemakkelijk winkelen bij MASCOT. Er staat een volledig assortiment werkkleding en veiligheidsschoenen tot uw beschikking - van top tot teen en van de zomer tot de winter. U hoeft maar op één plaats te kopen en u krijgt wereldwijd verkoopondersteuning. Bovendien kunt u zo veel van uw zaken met MASCOT automatiseren als u wilt.

Winkelen bij MASCOT is ook nog eens snel. Wij bieden u gebruiksvriendelijke online bestelplatforms zodat u tijd kunt besparen en fouten kunt vermijden. Daarnaast verzenden we bestellingen vanuit de hele wereld binnen 24-48 uur vanuit een volautomatisch, topmodern logistiek centrum met een constante voorraad van meer dan 4,8 miljoen producten. Foutloos en snel - en, indien u dat wilt, individueel verpakt.

Zodoende is MASCOT een kwaliteitsbewuste keuze van uw kant. Het gaat er niet alleen om dat de werkkleding en veiligheidsschoenen zelf grondig getest zijn en een

hoge kwaliteit hebben. Het gaat er ook om dat u de effectiefste oplossingen krijgt voor bestellen en service. En niet in de laatste plaats betekent het ook dat u bij MASCOT producten koopt die geproduceerd zijn onder goede omstandigheden. Het overgrote deel van de artikelen van MASCOT wordt geproduceerd in onze eigen MVO-gecertificeerde fabrieken in Vietnam en Laos. Wij garanderen goede werkomstandigheden - en maatschappelijk verantwoorde werkkleding.

Als u koopt bij MASCOT koopt u van een bedrijf dat zijn producten, services en oplossingen constant ontwikkelt. Wij richten ons op de mogelijkheden en beperkingen van onze huidige en potentiële klanten. Deze input staat centraal bij de ontwikkeling van nieuwe producten en oplossingen van MASCOT. We willen steeds vooroplopen bij het leveren van de beste oplossingen aan onze klanten. Zodoende kunnen ook onze klanten voorop blijven lopen.



2800+
MEDEWERKERS



WERELDWIJD
MEER DAN
3500 DEALERS



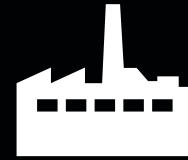
INTERNATIONALE
PRIJZEN



OPGERICHT IN
1982



FAMILIEBEDRIJF



EIGEN PRODUCTIE
IN LAOS EN
VIETNAM

30000+

ARTIKEL-
NUMMERS



700+ UNIEKE
PRODUCTEN



5.000.000+
ARTIKELN OP
VOORRAAD



EFFECTIEVE
FLOW MET
SAP



VERKOOPT EAMS
IN 15
VERSCHILLENDE
LANDEN



LEVERBETROUW-
BAARHEID VAN
>98%

SA8000

MAATSCHAPPELIJK
VERANTWOORDE
PRODUCTIE

ISO 9001

GECERTIFICEERD



WERKEN AAN
EEN DUURZAME
TOEKOMST



Mascot International A/S

Silkeborgvej 14 · DK-7442 Engesvang · Denemarken
Tel. +45 87 24 47 00 · Klantenservice +31 35 7023535
info@mascot.nl · www.mascot.nl



www.facebook.com/MascotWorkwear



www.linkedin.com/company/mascot-international-as



www.youtube.com/mascotinternational



www.instagram.com/mascot_workwear/

MASCOT® is een gedeponeerd handelsmerk van Mascot International A/S.
Onder voorbehoud van productveranderingen, prijswijzigingen, drukfouten,
ontoereikende levering en uitverkochte artikelen.